

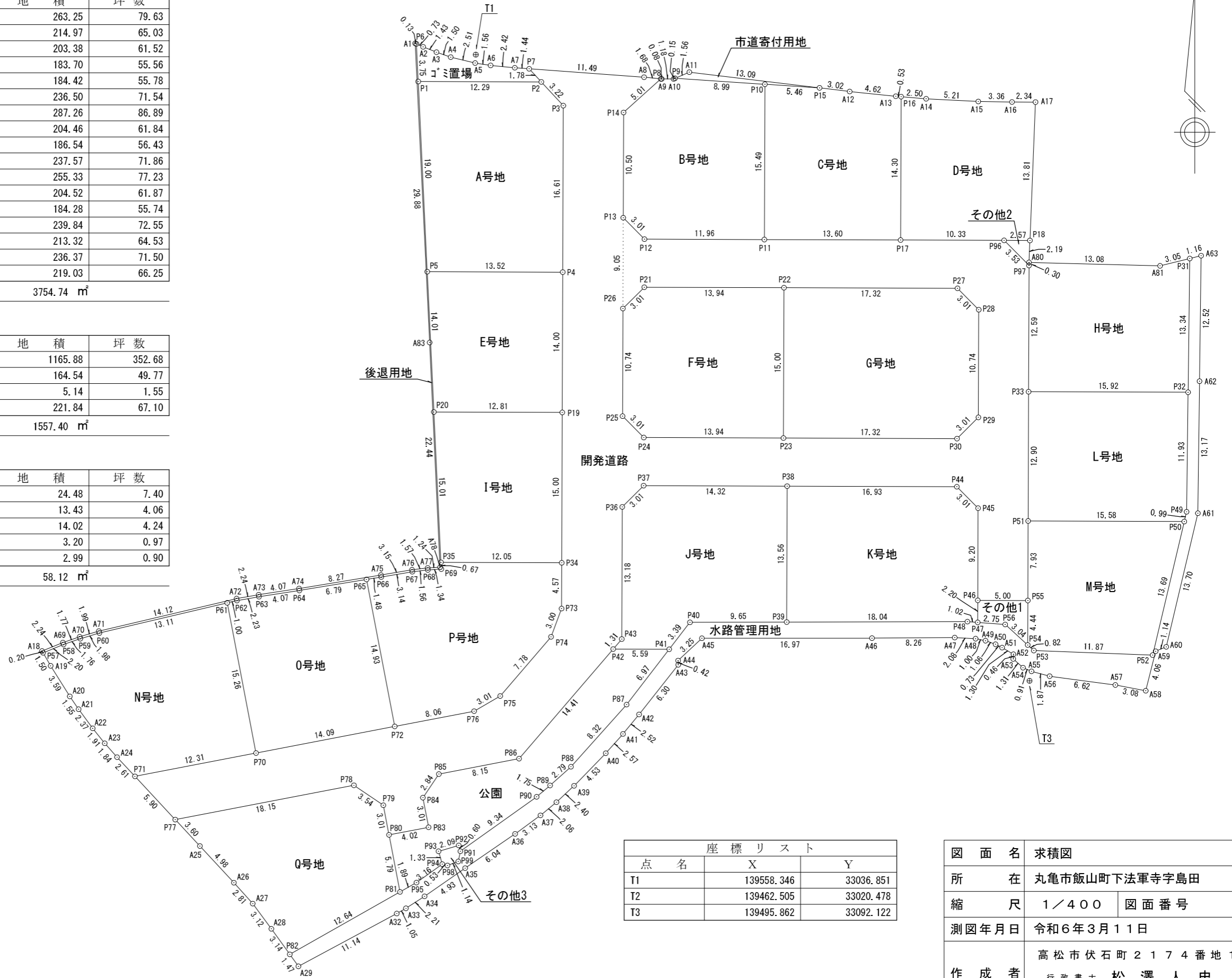
座標面積一覧表

地番	座標面積	地積	坪数
A号地	263.2598725	263.25	79.63
B号地	214.9792665	214.97	65.03
C号地	203.3830790	203.38	61.52
D号地	183.7034190	183.70	55.56
E号地	184.4207675	184.42	55.78
F号地	236.5008540	236.50	71.54
G号地	287.2614205	287.26	86.89
H号地	204.4605615	204.46	61.84
I号地	186.5457680	186.54	56.43
J号地	237.5791605	237.57	71.86
K号地	255.3368400	255.33	77.23
L号地	204.5290080	204.52	61.87
M号地	184.2831020	184.28	55.74
O号地	213.3252890	213.32	64.53
P号地	236.3740695	236.37	71.50
Q号地	219.0344280	219.03	66.25
合計	3754.8217975 m <sup>2</sup>	3754.74 m <sup>2</sup>	

地番	座標面積	地積	坪数
開発道路	1165.8881920	1165.88	352.68
公園	164.5455205	164.54	49.77
市道寄付用地	5.1494065	5.14	1.55
水路管理用地	221.8410835	221.84	67.10
合計	1557.4242025 m <sup>2</sup>	1557.40 m <sup>2</sup>	

地番	座標面積	地積	坪数
ゴミ置場	24.4845780	24.48	7.40
後退用地	13.4378765	13.43	4.06
その他1	14.0295970	14.02	4.24
その他2	3.2067985	3.20	0.97
その他3	2.9909000	2.99	0.90
合計	58.1497500 m <sup>2</sup>	58.12 m <sup>2</sup>	

合計 5370.26 m<sup>2</sup>



座標リスト		
点名	X	Y
T1	139558.346	33036.851
T2	139462.505	33020.478
T3	139495.862	33092.122

図面名	求積図
所在	丸亀市飯山町下法軍寺字島田
縮尺	1/400
測図年月日	令和6年3月11日
作成者	高松市伏石町2174番地15 行政書士 松澤人史 TEL 087-867-0055 FAX 087-867-0057

座標求積表

Table with 4 columns: 地番測点, A号地 Xn, Yn, (Xn+1 - Xn-1) Yn. Rows include P1 to P5 and summary rows for 倍面積, 面積, 地積, 坪数.

座標求積表

Table with 4 columns: 地番測点, B号地 Xn, Yn, (Xn+1 - Xn-1) Yn. Rows include P8 to P14 and summary rows for 倍面積, 面積, 地積, 坪数.

座標求積表

Table with 4 columns: 地番測点, C号地 Xn, Yn, (Xn+1 - Xn-1) Yn. Rows include P10 to P17 and summary rows for 倍面積, 面積, 地積, 坪数.

座標求積表

Table with 4 columns: 地番測点, D号地 Xn, Yn, (Xn+1 - Xn-1) Yn. Rows include P16 to P17 and summary rows for 倍面積, 面積, 地積, 坪数.

座標求積表

Table with 4 columns: 地番測点, E号地 Xn, Yn, (Xn+1 - Xn-1) Yn. Rows include P5 to P20 and summary rows for 倍面積, 面積, 地積, 坪数.

座標求積表

Table with 4 columns: 地番測点, F号地 Xn, Yn, (Xn+1 - Xn-1) Yn. Rows include P21 to P26 and summary rows for 倍面積, 面積, 地積, 坪数.

座標求積表

Table with 4 columns: 地番測点, G号地 Xn, Yn, (Xn+1 - Xn-1) Yn. Rows include P22 to P23 and summary rows for 倍面積, 面積, 地積, 坪数.

座標求積表

Table with 4 columns: 地番測点, H号地 Xn, Yn, (Xn+1 - Xn-1) Yn. Rows include A80 to P97 and summary rows for 倍面積, 面積, 地積, 坪数.

座標求積表

Table with 4 columns: 地番測点, I号地 Xn, Yn, (Xn+1 - Xn-1) Yn. Rows include P20 to P35 and summary rows for 倍面積, 面積, 地積, 坪数.

座標求積表

Table with 4 columns: 地番測点, J号地 Xn, Yn, (Xn+1 - Xn-1) Yn. Rows include P36 to P43 and summary rows for 倍面積, 面積, 地積, 坪数.

座標求積表

Table with 4 columns: 地番測点, K号地 Xn, Yn, (Xn+1 - Xn-1) Yn. Rows include P38 to P39 and summary rows for 倍面積, 面積, 地積, 坪数.

座標求積表

Table with 4 columns: 地番測点, L号地 Xn, Yn, (Xn+1 - Xn-1) Yn. Rows include P33 to P51 and summary rows for 倍面積, 面積, 地積, 坪数.

座標求積表

Table with 4 columns: 地番測点, M号地 Xn, Yn, (Xn+1 - Xn-1) Yn. Rows include P51 to P55 and summary rows for 倍面積, 面積, 地積, 坪数.

座標求積表

Table with 4 columns: 地番測点, N号地 Xn, Yn, (Xn+1 - Xn-1) Yn. Rows include P57 to A19 and summary rows for 倍面積, 面積, 地積, 坪数.

座標求積表

Table with 4 columns: 地番測点, O号地 Xn, Yn, (Xn+1 - Xn-1) Yn. Rows include P61 to P70 and summary rows for 倍面積, 面積, 地積, 坪数.

座標求積表

Table with 4 columns: 地番測点, P号地 Xn, Yn, (Xn+1 - Xn-1) Yn. Rows include P65 to P72 and summary rows for 倍面積, 面積, 地積, 坪数.

Form with fields: 図面名 (求積表1), 所在 (丸亀市飯山町下法軍寺宇島田), 縮尺, 測図年月日 (令和6年3月11日), 作成者 (高松市伏石町2174番地15 行政書士 松澤人史).

