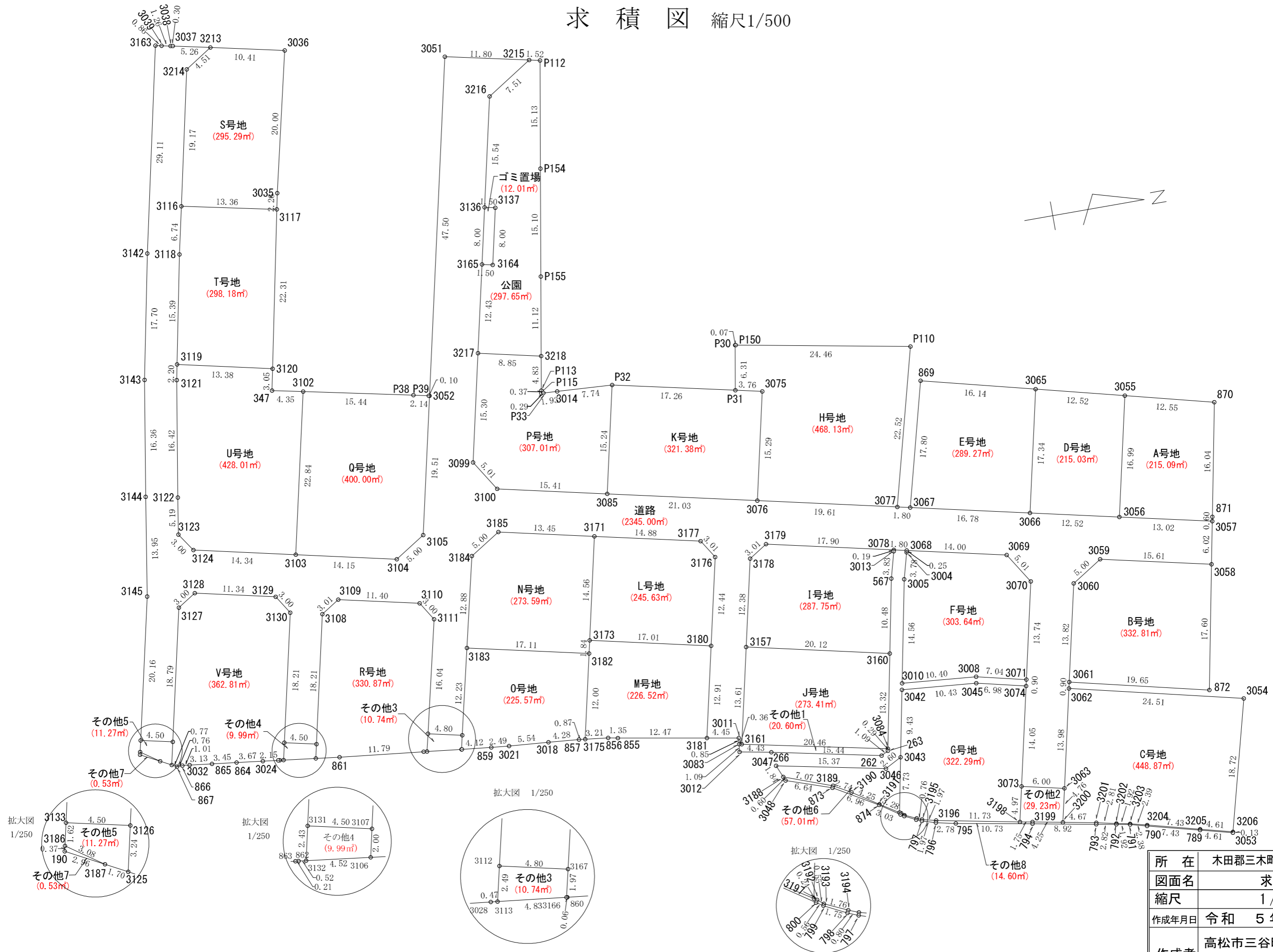


求積図 縮尺1/500



所在	木田郡三木町大字下高岡字四條
図面名	求積図
縮尺	1/500
作成年月日	令和 5年 9月 1日
作成者	高松市三谷町1891番地4 土地家屋調査士 多田幸広

座標求積表

求積図 縮尺1/500

地番	1 A号地			
NO	Xn	Yn	Yn+1-Yn-1	Xn・(Yn+1-Yn-1)
870	139707.661	59651.435	18.831	2630834.964291
871	139704.605	59667.191	16.354	2284729.110170
3057	139704.489	59667.789	-2.240	-312938.055360
3056	139691.782	59664.951	-19.429	-2714071.632478
3055	139695.487	59648.360	-13.516	-1888124.202292
合計				430.184331
合計面積				215.0921655
地積				215.09 m ²

地番	2 B号地			
NO	Xn	Yn	Yn+1-Yn-1	Xn・(Yn+1-Yn-1)
3058	139703.341	59673.706	20.683	2889484.201903
872	139699.989	59690.987	12.771	1784108.559519
3061	139680.863	59686.477	-17.998	-2513976.172274
3060	139683.876	59672.989	-16.173	-2259107.326548
3059	139688.105	59670.304	0.717	100156.371285
合計				665.633885
合計面積				332.8169425
地積				332.81 m ²

地番	3 C号地			
NO	Xn	Yn	Yn+1-Yn-1	Xn・(Yn+1-Yn-1)
3054	139704.524	59692.986	23.740	3316585.399760
3206	139699.794	59711.101	16.958	2369029.106652
3205	139695.328	59709.944	-3.019	-421740.195232
3204	139688.133	59708.082	-2.447	-341816.861451
3203	139685.812	59707.497	-0.957	-133679.322084
3202	139683.927	59707.125	-0.967	-135074.357409
3201	139681.172	59706.530	-1.464	-204493.235808
3200	139676.579	59705.661	-5.519	-770875.039501
3063	139677.617	59701.011	-18.300	-2556100.391100
3062	139680.666	59687.361	-8.025	-1120937.344650
合計				897.759177
合計面積				448.8795885
地積				448.87 m ²

地番	4 D号地			
NO	Xn	Yn	Yn+1-Yn-1	Xn・(Yn+1-Yn-1)
3055	139695.487	59648.360	19.658	2746133.883446
3056	139691.782	59664.951	13.862	1936407.482084
3066	139679.561	59662.222	-19.658	-2745820.810138
3065	139683.342	59645.293	-13.862	-1936290.486804
合計				430.068588
合計面積				215.0342940
地積				215.03 m ²

地番	5 E号地			
NO	Xn	Yn	Yn+1-Yn-1	Xn・(Yn+1-Yn-1)
3065	139683.342	59645.293	20.881	2916727.864302
3066	139679.561	59662.222	13.271	1853687.454031
3067	139663.179	59658.564	-20.881	-2916306.840699
869	139667.691	59641.341	-13.271	-1853529.927261
合計				578.550373
合計面積				289.2751865
地積				289.27 m ²

地番	6 F号地			
NO	Xn	Yn	Yn+1-Yn-1	Xn・(Yn+1-Yn-1)
3069	139675.325	59667.449	7.283	1017255.391975
3070	139678.010	59671.679	17.649	2465177.198490
3071	139675.013	59685.098	11.802	1648444.503426
3008	139668.157	59683.481	-2.507	-350148.069599
3010	139657.790	59682.591	-15.177	-2119586.278830
3005	139660.606	59668.304	-17.947	-2506488.895882
3004	139661.590	59664.644	-3.908	-545797.493720
3068	139661.655	59664.396	2.805	391750.942275
合計				607.298135
合計面積				303.6490675
地積				303.64 m ²

地番	7 G号地			
NO	Xn	Yn	Yn+1-Yn-1	Xn・(Yn+1-Yn-1)
3198	139670.667	59704.560	2.621	366076.818207
3196	139659.146	59702.322	-2.717	-379453.899682
3195	139657.226	59701.843	-0.763	-106558.463438
3194	139656.517	59701.559	-1.021	-142589.303857
3193	139654.915	59700.822	-1.093	-152642.822095
3192	139654.495	59700.466	-0.485	-67732.430075
3197	139654.292	59700.337	-7.722	-1078410.442824
3043	139655.788	59692.744	-16.853	-2353618.995164
3042	139657.614	59683.484	-8.367	-1168515.256338
3045	139668.014	59684.377	2.497	348751.030958
3074	139674.816	59685.981	15.324	2140376.880384
3073	139671.752	59699.701	18.579	2594961.480408
合計				644.596484
合計面積				322.2982420
地積				322.29 m ²

地番	8 H号地			
NO	Xn	Yn	Yn+1-Yn-1	Xn・(Yn+1-Yn-1)
P110	139667.126	59636.375	26.233	3663887.716358
3077	139661.419	59658.170	17.520	2446868.060880
3076	139642.275	59653.895	-19.206	-2681969.533650
3075	139645.610	59638.964	-15.752	-2199697.648720
P31	139641.931	59638.143	-7.041	-983218.836171
P30	139642.994	59631.923	-6.206	-866624.420764
P150	139643.068	59631.937	4.452	621690.938736
合計				936.276669
合計面積				468.1383345
地積				468.13 m ²

地番	9 I号地			
NO	Xn	Yn	Yn+1-Yn-1	Xn・(Yn+1-Yn-1)
3078	139659.892	59664.003	4.090	571208.958280
3013	139659.843	59664.189	3.892	543556.108956
567	139658.847	59667.895	13.997	1954804.881459
3160	139656.818	59678.186	5.903	824394.196654
3157	139637.173	59673.798	-16.473	-2300243.150829
3178	139639.872	59661.713	-13.699	-1912926.606528
3179	139642.413	59660.099	2.290	319781.125770
合計				575.513762
合計面積				287.7568810
地積				287.75 m ²

地番	10 J号地			
NO	Xn	Yn	Yn+1-Yn-1	Xn・(Yn+1-Yn-1)
3157	139637.173	59673.798	-8.902	-1243050.114046
3160	139656.818	59678.186	17.463	2438827.012734
3084	139654.241	59691.261	8.902	1243202.053382
3161	139634.205	59687.088	-17.463	-2438432.121915
合計				546.830155
合計面積				273.4150775
地積				273.41 m ²

地番	11 K号地			
NO	Xn	Yn	Yn+1-Yn-1	Xn・(Yn+1-Yn-1)
P32	139625.068	59634.429	-11.167	-1559193.134356
P31	139641.931	59638.143	4.535	633276.157085
3075	139645.610	59638.964	15.752	2199697.648720
3076	139642.275	59653.895	10.346	1444738.977150
3085	139621.744	59649.310	-19.466	-2717876.868704
合計				642.779895
合計面積				321.3899475
地積				321.38 m ²

地番	12 L号地			
NO	Xn	Yn	Yn+1-Yn-1	Xn・(Yn+1-Yn-1)
3171	139618.943	59654.858	-10.975	-1532317.899425
3177	139633.472	59658.102	5.786	807919.268992
3176	139635.085	59660.644	14.684	2050401.588140
3180	139632.373	59672.786	8.433	1177519.801509
3173	139615.768	59669.077	-17.928	-2503031.488704
合計				491.270512
合計面積				245.6352560
地積				245.63 m ²

地番	13 M号地			
NO	Xn	Yn	Yn+1-Yn-1	Xn・(Yn+1-Yn-1)
3175	139612.749	59682.593	-12.092	-1688197.360908
3182	139615.366	59670.877	-13.516	-1887041.286856
3173	139615.768	59669.077	1.909	266526.501112
3180	139632.373	59672.786	16.312	2277683.268376
3181	139629.559	59685.389	10.442	1458011.855078
855	139617.277	59683.228	-2.420	-337873.810340
856	139615.942	59682.969	-0.635	-88656.123170
合計				453.043292
合計面積				226.5216460
地積				226.52 m ²

地番	14 N号地			
NO	Xn	Yn	Yn+1-Yn-1	Xn・(Yn+1-Yn-1)
3171	139618.943	59654.858	17.151	2394604.491393
3173	139615.768	59669.077	16.019	2236504.987592
3182	139615.366	59670.877	-1.931	-269597.271746
3183	139598.661	59667.146	-16.284	-2273224.595724
3184	139601.574	59654.593	-15.220	-2124735.956280
3185	139605.815	59651.926	0.265	36995.540975
合計				547.196210
合計面積				273.5981050
地積				273.59 m ²

地番	15 O号地			
NO	Xn	Yn	Yn+1-Yn-1	Xn・(Yn+1-Yn-1)
3182	139615.366	59670.877	15.447	2156638.558602
3175	139612.749	59682.593	11.614	1621462.466886
857	139611.881	59682.491	-0.474	-66176.031594
3018	139607.608	59682.119	-0.808	-112802.947264
3021	139602.085	59681.683	-0.674	-94091.805290
859	139599.604	59681.445	-0.686	-95765.328344
860	139595.508	59680.997	-0.455	-63515.956140
3166	139595.448	59680.990	-1.935	-270117.191880
3167	139595.895	59679.062	-13.844	-1932565.570380
3183	139598.661	59667.146	-8.185	-1142615.040285
合計				451.154311
合計面積				225.5771555
地積				225.57 m ²

所在	木田郡三木町大字下高岡字四條
図面名	求積図
縮尺	1/500
作成年月日	令和 5年 9月 1日
作成者	高松市三谷町1891番地4 土地家屋調査士 多田幸広

求 積 図 縮尺1/500

地 番 16 P号地				
NO	Xn	Yn	Yn+1-Yn-1	Xn・(Yn+1-Yn-1)
3217	139607.349	59626.785	-13.005	-1815593.573745
3218	139615.986	59628.715	6.691	934170.562326
P113	139615.166	59633.476	5.129	716086.186414
P115	139615.102	59633.844	0.386	53891.429372
P33	139615.401	59633.862	0.131	18289.617531
3014	139617.334	59633.975	0.567	79163.028378
P32	139625.068	59634.429	15.335	2141150.417780
3085	139621.744	59649.310	11.521	1608582.112624
3100	139606.699	59645.950	-7.590	-1059614.845410
3099	139604.013	59641.720	-19.165	-2675510.909145
合 計				614.026125
合 計 面 積				307.0130625
地 積				307.01 m ²

地 番 17 Q号地				
NO	Xn	Yn	Yn+1-Yn-1	Xn・(Yn+1-Yn-1)
3052	139599.630	59631.479	19.062	2661048.147060
3105	139595.377	59650.522	21.729	3033267.946833
3104	139591.148	59653.208	-0.399	-55696.868052
3103	139577.335	59650.123	-25.383	-3542891.494305
3102	139582.315	59627.825	-19.126	-2669651.356690
P38	139597.431	59630.997	3.635	507436.661685
P39	139599.529	59631.460	0.482	67286.927278
合 計				800.009509
合 計 面 積				400.0047545
地 積				400.00 m ²

地 番 18 R号地				
NO	Xn	Yn	Yn+1-Yn-1	Xn・(Yn+1-Yn-1)
3107	139575.585	59676.741	-19.725	-2753128.414125
3108	139579.554	59658.968	-19.387	-2706028.813398
3109	139582.095	59657.354	0.873	121855.168935
3110	139593.230	59659.841	5.035	702851.913050
3111	139594.832	59662.389	18.174	2536996.476768
3112	139591.206	59678.015	18.054	2520179.633124
3113	139590.642	59680.443	2.374	331388.184108
3028	139590.173	59680.389	-1.341	-187190.421993
861	139578.449	59679.102	-1.696	-236725.049504
3106	139575.149	59678.693	-2.361	-329536.926789
合 計				661.750176
合 計 面 積				330.8750880
地 積				330.87 m ²

地 番 19 S号地				
NO	Xn	Yn	Yn+1-Yn-1	Xn・(Yn+1-Yn-1)
3036	139588.067	59580.362	21.703	3029479.818101
3035	139583.566	59599.850	21.709	3030219.634294
3117	139583.114	59602.071	-0.523	-73001.968622
3116	139570.029	59599.327	-21.484	-2998522.503036
3214	139574.097	59580.587	-21.180	-2956179.374460
3213	139577.891	59578.147	-0.225	-31405.025475
合 計				590.580802
合 計 面 積				295.2904010
地 積				295.29 m ²

地 番 20 T号地				
NO	Xn	Yn	Yn+1-Yn-1	Xn・(Yn+1-Yn-1)
3116	139570.029	59599.327	3.848	537065.471592
3118	139568.598	59605.919	21.689	3027103.322022
3119	139565.596	59621.016	18.014	2514134.646344
3120	139578.660	59623.933	-18.945	-2644317.713700
3117	139583.114	59602.071	-24.606	-3434582.103084
合 計				-596.376826
合 計 面 積				298.1884130
地 積				298.18 m ²

地 番 21 U号地				
NO	Xn	Yn	Yn+1-Yn-1	Xn・(Yn+1-Yn-1)
3119	139565.596	59621.016	0.758	105790.721768
3120	139578.660	59623.933	5.914	825468.195240
347	139578.049	59626.930	3.892	543237.766708
3102	139582.315	59627.825	23.193	3237332.631795
3103	139577.335	59650.123	19.171	2675837.089285
3124	139563.335	59646.996	-5.617	-783927.252695
3123	139561.645	59644.506	-7.616	-1062901.488320
3122	139562.464	59639.380	-21.331	-2977006.919584
3121	139565.166	59623.175	-18.364	-2562974.708424
合 計				856.035773
合 計 面 積				428.0178865
地 積				428.01 m ²

地 番 22 V号地				
NO	Xn	Yn	Yn+1-Yn-1	Xn・(Yn+1-Yn-1)
3126	139555.835	59672.931	-21.511	-3001985.566685
3127	139559.932	59654.585	-19.959	-2785476.682788
3128	139562.473	59652.972	0.860	120023.726780
3129	139573.544	59655.445	5.014	699821.749616
3130	139575.157	59657.986	20.314	2835329.739298
3131	139571.188	59675.759	20.150	2812359.438200
3132	139570.657	59678.136	2.312	322687.358984
862	139570.133	59678.071	-0.087	-12142.601571
863	139569.917	59678.049	-0.288	-40196.136096
3024	139567.775	59677.783	-0.715	-99790.959125
864	139564.123	59677.334	-0.862	-120304.274026
865	139560.697	59676.921	-0.794	-110811.193418
3032	139557.585	59676.540	-0.483	-67406.313555
866	139556.575	59676.438	-0.083	-11583.195725
867	139555.811	59676.457	-0.342	-47728.087362
3125	139555.128	59676.096	-3.526	-492071.381328
合 計				725.621199
合 計 面 積				362.8105995
地 積				362.81 m ²

地 番 23 その他1				
NO	Xn	Yn	Yn+1-Yn-1	Xn・(Yn+1-Yn-1)
3083	139633.851	59687.014	3.156	440684.433756
3084	139654.241	59691.261	4.536	633471.637176
263	139654.184	59691.550	0.802	112002.655568
262	139653.211	59692.063	-2.637	-368265.517407
266	139638.088	59688.913	-3.958	-552687.552304
3012	139633.723	59688.105	-1.899	-265164.439977
合 計				41.216812
合 計 面 積				20.6084060
地 積				20.60 m ²

地 番 24 その他2				
NO	Xn	Yn	Yn+1-Yn-1	Xn・(Yn+1-Yn-1)
3063	139677.617	59701.011	5.960	832478.597320
3200	139676.579	59705.661	3.858	538872.241782
3199	139672.396	59704.869	-1.101	-153779.307996
3198	139670.667	59704.560	-5.168	-721818.007056
3073	139671.752	59699.701	-3.549	-495695.047848
合 計				58.476202
合 計 面 積				29.2381010
地 積				29.23 m ²

地 番 25 その他3				
NO	Xn	Yn	Yn+1-Yn-1	Xn・(Yn+1-Yn-1)
3167	139595.895	59679.062	2.975	415297.787625
3166	139595.448	59680.990	1.381	192781.313688
3113	139590.642	59680.443	-2.975	-415282.159950
3112	139591.206	59678.015	-1.381	-192775.455486
合 計				21.485877
合 計 面 積				10.7429385
地 積				10.74 m ²

地 番 26 その他4				
NO	Xn	Yn	Yn+1-Yn-1	Xn・(Yn+1-Yn-1)
3107	139575.585	59676.741	2.934	409514.766390
3106	139575.149	59678.693	1.395	194707.332855
3132	139570.657	59678.136	-2.934	-409500.307638
3131	139571.188	59675.759	-1.395	-194701.807260
合 計				19.984347
合 計 面 積				9.9921735
地 積				9.99 m ²

地 番 27 その他5				
NO	Xn	Yn	Yn+1-Yn-1	Xn・(Yn+1-Yn-1)
3126	139555.835	59672.931	4.135	577063.377725
3125	139555.128	59676.096	2.366	330187.432848
3187	139553.617	59675.297	-2.552	-356140.830584
3186	139551.082	59673.544	-3.336	-465542.409552
3133	139551.436	59671.961	-0.613	-85545.030268
合 計				22.540169
合 計 面 積				11.2700845
地 積				11.27 m ²

地 番 28 その他6				
NO	Xn	Yn	Yn+1-Yn-1	Xn・(Yn+1-Yn-1)
3043	139655.788	59692.744	-6.377	-890584.960076
3046	139653.484	59693.960	-1.844	-257521.024496
3047	139638.413	59690.900	-1.358	-189628.964854
3188	139639.132	59692.602	4.134	577268.171688
3189	139645.780	59695.034	3.787	528838.568860
3190	139648.168	59696.389	3.678	513625.961904
3191	139651.732	59698.712	3.948	551345.037936
3197	139654.292	59700.337	-5.968	-833456.814656
合 計				-114.023694
合 計 面 積				57.0118470
地 積				57.01 m ²

地 番 29 公園				
NO	Xn	Yn	Yn+1-Yn-1	Xn・(Yn+1-Yn-1)
P112	139623.015	59587.948	15.239	2127715.125585
P154	139620.444	59602.863	29.799	4160549.610756
P155	139617.878	59617.747	25.852	3609401.382056
3218	139615.986	59628.715	9.038	1261849.281468
3217	139607.349	59626.785	-14.065	-1963577.363685
3165	139610.059	59614.650	-11.808	-1648515.576672
3164	139611.524	59614.977	-7.485	-1044992.257140
3137	139613.268	59607.165	-8.139	-1136312.388252
3136	139611.804	59606.838	-15.496	-2163424.514784
3216	139615.192	59591.669	-19.214	-2682566.299088
3215	139621.523	59587.624	-3.721	-519531.687083
合 計				595.313161
合 計 面 積				297.6565805
地 積				297.65 m ²

地 番 30 ゴミ置場				
NO	Xn	Yn	Yn+1-Yn-1	Xn・(Yn+1-Yn-1)
3137	139613.268	59607.165	8.139	1136312.388252
3164	139611.524	59614.977	7.485	1044992.257140
3165	139610.059	59614.650	-8.139	-1136286.270201
3136	139611.804	59606.838	-7.485	-1044994.352940
合 計				24.022251
合 計 面 積				12.0111255
地 積				12.01 m ²

所 在	木田郡三木町大字下高岡字四條
図面名	求 積 図
縮尺	1 / 500
作成年月日	令和 5 年 9 月 1 日
作成者	高松市三谷町1891番地4 土地家屋調査士 多田幸広

求 積 図 縮尺1/500

地 番	31 その他7			
NO	Xn	Yn	Yn+1-Yn-1	Xn・(Yn+1-Yn-1)
3187	139553.617	59675.297	-0.369	-51495.284673
3186	139551.082	59673.544	-1.384	-193138.697488
190	139551.000	59673.913	1.753	244632.903000
合 計				-1.079161
合 計 面 積				0.5395805
地 積				0.53 m ²

地 番	32 その他8			
NO	Xn	Yn	Yn+1-Yn-1	Xn・(Yn+1-Yn-1)
3188	139639.132	59692.602	1.879	262381.929028
3189	139645.780	59695.034	3.787	528838.568860
3190	139648.168	59696.389	3.678	513625.961904
3191	139651.732	59698.712	3.948	551345.037936
3197	139654.292	59700.337	1.754	244953.628168
3192	139654.495	59700.466	0.485	67732.430075
3193	139654.915	59700.822	1.093	152642.822095
3194	139656.517	59701.559	1.021	142589.303857
3195	139657.226	59701.843	0.763	106558.463438
3196	139659.146	59702.322	2.717	379453.899682
3198	139670.667	59704.560	2.547	355741.188849
3199	139672.396	59704.869	1.101	153779.307996
3200	139676.579	59705.661	1.661	232002.797719
3201	139681.172	59706.530	1.464	204493.235808
3202	139683.927	59707.125	0.967	135074.357409
3203	139685.812	59707.497	0.957	133679.322084
3204	139688.133	59708.082	2.447	341816.861451
3205	139695.328	59709.944	3.019	421740.195232
3206	139699.794	59711.101	1.284	179374.535496
3053	139699.761	59711.228	-1.040	-145287.751440
789	139695.299	59710.061	-3.015	-421181.326485
790	139688.095	59708.213	-2.459	-343493.025605
791	139685.790	59707.602	-0.978	-136612.702620
792	139683.904	59707.235	-0.858	-119848.789632
793	139681.127	59706.744	-2.119	-295984.308113
794	139672.354	59705.116	-3.538	-494160.788452
795	139661.790	59703.206	-2.494	-348316.504260
796	139659.065	59702.622	-1.160	-162004.515400
797	139657.171	59702.046	-0.882	-123177.624822
798	139656.428	59701.740	-1.095	-152923.788660
799	139654.863	59700.951	-1.093	-152642.765259
800	139654.390	59700.647	-2.151	-300396.592890
874	139651.677	59698.800	-5.339	-745600.303503
873	139645.655	59695.308	-5.645	-788299.722475
3048	139639.365	59693.155	-2.706	-377864.121690
合 計				29.215781
合 計 面 積				14.6078905
地 積				14.60 m ²

地 番	33 道路			
NO	Xn	Yn	Yn+1-Yn-1	Xn・(Yn+1-Yn-1)
3213	139577.891	59578.147	3.561	497036.869851
3214	139574.097	59580.587	21.180	2956179.374460
3116	139570.029	59599.327	25.332	3535587.974628
3118	139568.598	59605.919	21.689	3027103.322022
3119	139565.596	59621.016	17.256	2408343.924576
3121	139565.166	59623.175	18.364	2562974.708424
3122	139562.464	59639.380	21.331	2977006.919584
3123	139561.645	59644.506	7.616	1062901.488320
3124	139563.335	59646.996	5.617	783927.252695
3103	139577.335	59650.123	6.212	867054.405020
3104	139591.148	59653.208	0.399	55696.868052
3105	139595.377	59650.522	-21.729	-3033267.946833
3052	139599.630	59631.479	-65.405	-9130513.800150
3051	139609.984	59585.117	-43.855	-6122595.848320
3215	139621.523	59587.624	6.552	914800.218696
3216	139615.192	59591.669	19.214	2682566.299088
3136	139611.804	59606.838	22.981	3208418.867724
3165	139610.059	59614.650	19.947	2784801.846873
3217	139607.349	59626.785	27.070	3779170.937430
3099	139604.013	59641.720	19.165	2675510.909145
3100	139606.699	59645.950	7.590	1059614.845410
3085	139621.744	59649.310	7.945	1109294.756080
3076	139642.275	59653.895	8.860	1237230.556500
3077	139661.419	59658.170	4.669	652079.165311
3067	139663.179	59658.564	4.052	565915.201308
3066	139679.561	59662.222	6.387	892133.356107
3056	139691.782	59664.951	5.567	777664.150394
3057	139704.489	59667.789	8.755	1223112.801195
3058	139703.341	59673.706	2.515	351353.902615
3059	139688.105	59670.304	-0.717	-100156.371285
3060	139683.876	59672.989	16.173	2259107.326548
3061	139680.863	59686.477	14.372	2007493.363036
3062	139680.666	59687.361	14.534	2030118.799644
3063	139677.617	59701.011	12.340	1723621.793780
3073	139671.752	59699.701	-15.030	-2099266.432560
3074	139674.816	59685.981	-14.603	-2039671.338048
3071	139675.013	59685.098	-14.302	-1997632.035926
3070	139678.010	59671.679	-17.649	-2465177.198490
3069	139675.325	59667.449	-7.283	-1017255.391975
3068	139661.655	59664.396	-3.446	-481274.063130
3078	139659.892	59664.003	-4.297	-600118.555924
3179	139642.413	59660.099	-2.290	-319781.125770
3178	139639.872	59661.713	13.699	1912926.606528
3157	139637.173	59673.798	25.375	3543293.264875
3161	139634.205	59687.088	13.216	1845405.653280
3083	139633.851	59687.014	-0.926	-129300.946026
3011	139633.951	59686.162	-1.625	-226905.170375
3181	139629.559	59685.389	-13.376	-1867684.981184
3180	139632.373	59672.786	-24.745	-3455203.069885
3176	139635.085	59660.644	-14.684	-2050401.588140
3177	139633.472	59658.102	-5.786	-807919.268992
3171	139618.943	59654.858	-6.176	-862286.591968
3185	139605.815	59651.926	-0.265	-36995.540975
3184	139601.574	59654.593	15.220	2124735.956280
3183	139598.661	59667.146	24.469	3415839.636009
3167	139595.895	59679.062	10.869	1517267.782755
3112	139591.206	59678.015	-16.673	-2327404.177638
3111	139594.832	59662.389	-18.174	-2536996.476768
3110	139593.230	59659.841	-5.035	-702851.913050
3109	139582.095	59657.354	-0.873	-121855.168935
3108	139579.554	59658.968	19.387	2706028.813398
3107	139575.585	59676.741	16.791	2343613.647735
3131	139571.188	59675.759	-18.755	-2617657.630940
3130	139575.157	59657.986	-20.314	-2835329.739298
3129	139573.544	59655.445	-5.014	-699821.749616
3128	139562.473	59652.972	-0.860	-120023.726780
3127	139559.932	59654.585	19.959	2785476.682788
3126	139555.835	59672.931	17.376	2424922.188960
3133	139551.436	59671.961	-20.648	-2881458.050528
3145	139555.830	59652.283	-33.457	-4669119.404310
3144	139558.043	59638.504	-29.918	-4175297.530474
3143	139560.734	59622.365	-33.502	-4675563.710468
3142	139564.187	59605.002	-45.812	-6393714.534844
3163	139570.356	59576.553	-28.277	-3946630.956612
3039	139571.201	59576.725	0.423	59038.618023
3038	139572.439	59576.976	0.301	42011.304139
3037	139572.743	59577.026	1.171	163439.682053
合 計				4690.005122
合 計 面 積				2345.0025610
地 積				2345.00 m ²

合 計 9679.78 m²

所 在	木田郡三木町大字下高岡字四條
図面名	求 積 図
縮尺	1 / 500
作成年月日	令和 5 年 9 月 1 日
作成者	高松市三谷町1891番地4 土地家屋調査士 多田幸広