

土地の所在 綾歌郡宇多津町字長縄手692-4、693、694、696-1、696-2、697-1、698-1、698-6及び地先水路

# 土地利用計画図

変更後

特定用途制限地域 居住環境保全型・幹線沿道居住型  
予定建築物の用途：住宅（木造2階建）  
延床面積119.24㎡

予定建築物の用途：住宅（木造2階建）  
延床面積119.24㎡  
A,B,C,D,E,F,G,H,I,K,L,M,N,O,P,Q,R号地  
※予定建築物はあくまでも一例であり、実際の構造及び床面積は各区分ごとに異なります。

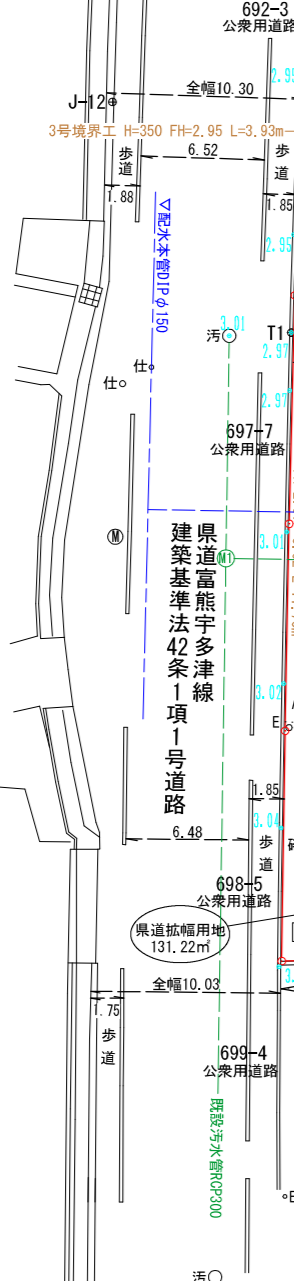
※予定建築物はあくまでも一例であり、実際の構造及び床面積は各区分ごとに異なります。

### 凡例

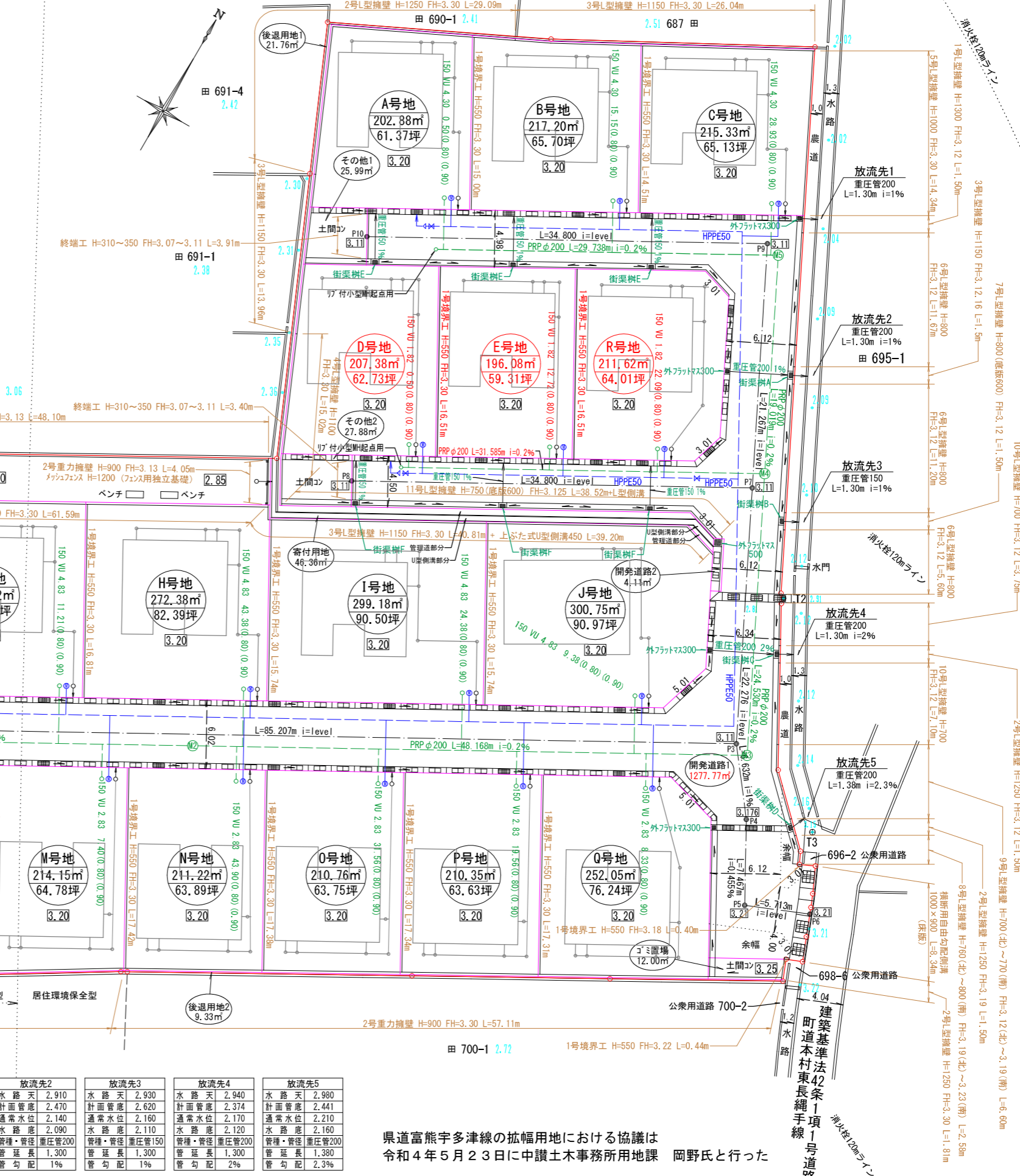
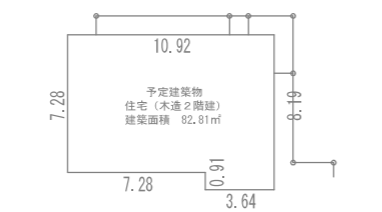
	雨水最終樹φ350（泥溜0.15m以上、深さ0.9m以下） VUφ150 i=1%
	引込管VP20 メータ13mm
	流水方向
	開発区域
	FV側溝（自由勾配側溝300）
	グレーチング T-25（側溝樹グレーチング T-25）
	L型側溝
	1号組立マンホール T-25
	汚水樹φ350（イバー施工）VUφ150 i=1%

※下水施設凡例  
管径 管種 管長 上流Mからの距離（土被り）（樹深さ）  
150 VU 2.69 10.04 (0.80) (0.90)

- ※水色数字は隣接地地盤高を示す（例：3.50）
- （注記）
- 地表水を集水する樹はグレーチング又は穴空きを設置すること。
  - 地表水及び排水を集水する樹は泥溜を15cm以上確保すること。
  - 埋設管の交差箇所は30cmのクリアランスを設ける。ただしクリアランスが確保できない場合で管保護をした場合は最低10cmとする。
  - 側溝樹は泥溜を15cm以上確保すること。
  - 面地内の整地は最終樹に表面雨水が集水するよう仕上げる。
  - L型側溝と自由勾配側溝の接続部は段差が生じないように施工する。
  - 開発協議は最終樹から一次放流先までとする。
  - 開発道路内には電柱を設置しない。
  - L型側溝は雨水が滞留しないよう施工すること。



予定建築物の用途：住宅（木造2階建）  
延床面積150.29㎡  
J号地  
※予定建築物はあくまでも一例であり、実際の構造及び床面積は各区分ごとに異なります。



開発許可  
年月日

令和  
年

号日

申請者

高松市伏石町二七四番地一六  
株式会社アルファード  
代表取締役 七條 恵美

作成者  
住所・氏名

高松市伏石町二七四番地一五  
行政書士 松澤 人史

放流先1	放流先2	放流先3	放流先4	放流先5
水路天 2,860	水路天 2,910	水路天 2,930	水路天 2,940	水路天 2,980
計画管底 2,500	計画管底 2,470	計画管底 2,620	計画管底 2,374	計画管底 2,441
通常水位 2,090	通常水位 2,140	通常水位 2,160	通常水位 2,170	通常水位 2,210
水路底 2,040	水路底 2,090	水路底 2,110	水路底 2,120	水路底 2,160
管種・管径 重圧管200	管種・管径 重圧管200	管種・管径 重圧管150	管種・管径 重圧管200	管種・管径 重圧管200
管延長 1,300	管延長 1,300	管延長 1,300	管延長 1,300	管延長 1,380
管勾配 1%	管勾配 1%	管勾配 1%	管勾配 2%	管勾配 2.3%

県道富熊宇多津線の拡幅用地における協議は  
令和4年5月23日に中讃土木事務所用地課 岡野氏と行った

縮尺 1/400