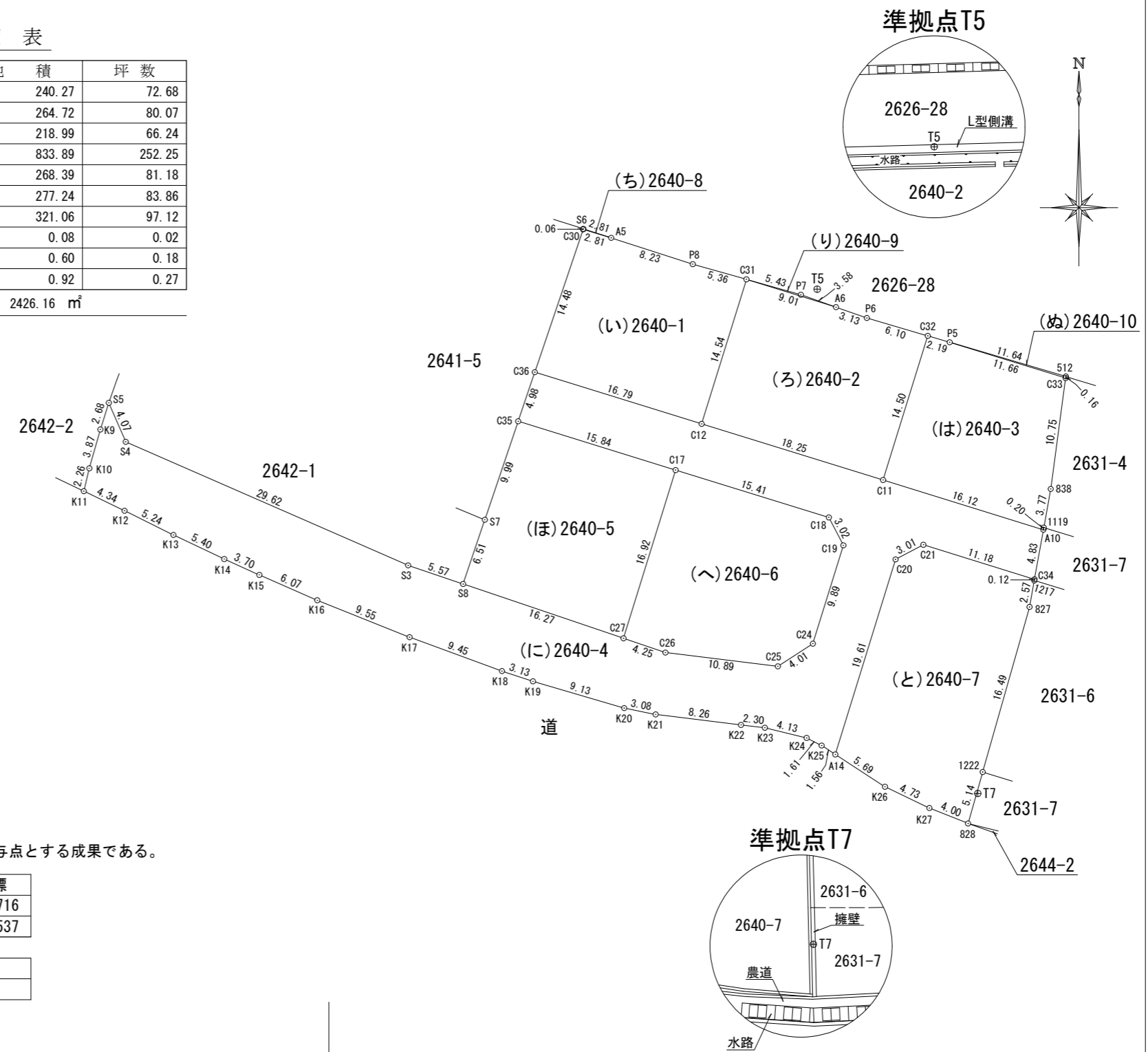


地番	2640-1ないし2640-10	地積測量図	1/3
土地の所在	木田郡三木町大字氷上字東ツフロ木		

座標面積一覧表

地番	座標面積	地積	坪数
2640-1	240.2782190	240.27	72.68
2640-2	264.7222950	264.72	80.07
2640-3	218.9930270	218.99	66.24
2640-4	833.8950280	833.89	252.25
2640-5	268.3943020	268.39	81.18
2640-6	277.2434915	277.24	83.86
2640-7	321.0608085	321.06	97.12
2640-8	0.0877395	0.08	0.02
2640-9	0.6058440	0.60	0.18
2640-10	0.9239580	0.92	0.27
合計	2426.2047125 m <sup>2</sup>	2426.16 m <sup>2</sup>	



下記の農業集落排水事業三木中央地区測量基準点を与点とする成果である。

点名	X座標	Y座標
IV-197	139428.985	58011.716
IV-199	139284.484	57958.537

測地系	世界測地系
座標系	IV系

作成者	高松市伏石町2174番地15 土地家屋調査士 松澤人史	(令和 4年 10月 13日測量) (令和 4年 10月 13日作成)	申請人	株式会社アルファード 代表取締役 七條政志	縮尺	1 / 500
-----	--------------------------------	--	-----	--------------------------	----	---------

地番	2640-1ないし2640-10	地積測量図 土地所在地	2/3
土地の所在	木田郡三木町大字氷上字東ツフロ木		

引照点			
準拠点			
点名及び備考	X	Y	
T5 ( )	139352.429	58044.706	
T7 ( )	139303.972	58060.140	
角度及び距離			
器械点	視準点	角度	距離
T5	C30	121-59-11	23.22
	A5	121-40-10	20.40
	P8	119-03-20	12.20
	C31	115-36-09	6.86
	C12	58-17-54	17.05
	C36	91-17-50	28.29
	A6	331-14-27	2.49
	P6	317-45-03	5.51
	C32	310-30-59	11.53
	C11	358-36-13	19.39
	P5	309-28-24	13.71
	C33	307-20-12	25.36
	838	328-11-50	29.53
	1119	334-06-57	31.60
	A10	334-24-42	31.72
	C34	340-48-57	34.83
	C21	355-06-07	26.59
	C20	1-29-14	27.03
	A14	15-26-13	44.73
	K25	17-06-38	43.85
	K24	19-00-56	43.13
	K23	24-28-26	42.44
	K22	27-35-14	42.50
	K21	38-28-34	43.71
	K20	42-24-52	44.32
	K19	53-36-29	46.54
	K18	57-12-49	47.58
	K17	67-11-12	51.51
	K16	75-46-55	56.59
	K15	80-33-06	60.24
	K14	83-12-17	62.61
	K13	86-46-46	66.23
	K12	89-56-02	69.90
	K11	92-16-29	73.11
	K10	93-50-56	72.04
	K9	96-35-44	70.20
	S5	98-33-14	68.95
	S4	95-13-27	68.06
	S3	73-38-57	47.43
	S8	67-53-42	44.28
C27	46-41-46	38.36	
C26	40-20-44	37.84	
C25	23-37-23	36.43	
C24	18-21-49	34.06	
C19	11-49-48	24.73	
C18	14-44-47	21.96	
C17	55-43-59	22.07	
C35	83-50-30	31.41	
S7	72-55-23	38.87	
1217	340-58-15	34.91	
827	343-53-59	36.72	
1222	358-44-38	49.04	
828	1-53-44	53.35	
K27	5-27-47	51.00	
K26	9-54-25	48.25	
S6	122-08-23	23.21	
P7	88-52-17	1.65	
512	306-58-53	25.33	

座標求積表

地番	NO	標識	X	Y	辺長	測線
(い)2640-1	C30	(金属板)	139358.173	58022.203	2.81	A5 - C30
	A5	( )	139357.367	58024.904	8.23	P8 - A5
	P8	( )	139354.838	58032.746	5.36	C31 - P8
	C31	(金属プレート)	139353.377	58037.905	14.54	C12 - C31
	C12	(金属プレート)	139339.488	58033.602	16.79	C36 - C12
	C36	(金属板)	139344.455	58017.560	14.48	C30 - C36
倍面積			480.556438	m <sup>2</sup>		
面積			240.2782190	m <sup>2</sup>	地積	240.27 m <sup>2</sup>

地番	NO	標識	X	Y	辺長	測線
(ろ)2640-2	C31	(金属プレート)	139353.377	58037.905	9.01	A6 - C31
	A6	( )	139350.706	58046.517	3.13	P6 - A6
	P6	( )	139349.664	58049.479	6.10	C32 - P6
	C32	(金属板)	139347.949	58055.338	14.50	C11 - C32
	C11	(金属プレート)	139334.094	58051.042	18.25	C12 - C11
	C12	(金属プレート)	139339.488	58033.602	14.54	C31 - C12
倍面積			529.444590	m <sup>2</sup>		
面積			264.7222950	m <sup>2</sup>	地積	264.72 m <sup>2</sup>

地番	NO	標識	X	Y	辺長	測線
(は)2640-3	C32	(金属板)	139347.949	58055.338	2.19	P5 - C32
	P5	( )	139347.333	58057.443	11.66	C33 - P5
	C33	(金属プレート)	139343.892	58068.589	10.75	838 - C33
	838	( )	139333.238	58067.152	3.77	1119 - 838
	1119	( )	139329.520	58066.485	0.20	A10 - 1119
	A10	(金属板)	139329.320	58066.449	16.12	C11 - A10
	C11	(金属プレート)	139334.094	58051.042	14.50	C32 - C11
倍面積			437.986054	m <sup>2</sup>		
面積			218.9930270	m <sup>2</sup>	地積	218.99 m <sup>2</sup>

作成者 高松市伏石町2174番地15 (令和 4年 10月 13日測量)  
土地家屋調査士 松澤人史 (令和 4年 10月 13日作成)

申請人 株式会社アルファード 代表取締役 七條政志 縮尺 1/

地番	2640-1ないし2640-10	地積測量図	3/3
土地の所在	木田郡三木町大字氷上字東ツフロ木		

地番	NO	標識	X	Y	辺長	測線
(へ)2640-6	C17	(金属鋳)	139335.049	58031.095	15.41	C18 - C17
	C18	( )	139330.497	58045.825	3.02	C19 - C18
	C19	(金属鋳)	139327.819	58047.222	9.89	C24 - C19
	C24	( )	139318.368	58044.292	4.01	C25 - C24
	C25	( )	139316.187	58040.925	10.89	C26 - C25
	C26	( )	139317.511	58030.115	4.25	C27 - C26
	C27	(金属プレート)	139318.881	58026.088	16.92	C17 - C27
倍面積			554.486983		㎡	
面積			277.2434915		㎡ 地積 277.24 ㎡	

地番	NO	標識	X	Y	辺長	測線
(と)2640-7	C20	( )	139326.463	58052.240	3.01	C21 - C20
	C21	( )	139327.871	58054.911	11.18	C34 - C21
	C34	(金属鋳)	139324.557	58065.596	0.12	1217 - C34
	1217	( )	139324.430	58065.573	2.57	827 - 1217
	827	( )	139321.899	58065.119	16.49	1222 - 827
	1222	( )	139306.033	58060.612	5.14	828 - 1222
	828	(金属プレート)	139301.087	58059.207	4.00	K27 - 828
	K27	( )	139302.573	58055.489	4.73	K26 - K27
	K26	( )	139304.614	58051.222	5.69	A14 - K26
	A14	(金属鋳)	139307.723	58046.447	19.61	C20 - A14
倍面積			642.121617		㎡	
面積			321.0608085		㎡ 地積 321.06 ㎡	

地番	NO	標識	X	Y	辺長	測線
(ち)2640-8	S6	( )	139358.232	58022.223	2.81	A5 - S6
	A5	( )	139357.367	58024.904	2.81	C30 - A5
	C30	(金属鋳)	139358.173	58022.203	0.06	S6 - C30
倍面積			0.175479		㎡	
面積			0.0877395		㎡ 地積 0.08 ㎡	

地番	NO	標識	X	Y	辺長	測線
(り)2640-9	C31	(金属プレート)	139353.377	58037.905	5.43	P7 - C31
	P7	( )	139351.895	58043.137	3.58	A6 - P7
	A6	( )	139350.706	58046.517	9.01	C31 - A6
倍面積			1.211688		㎡	
面積			0.6058440		㎡ 地積 0.60 ㎡	

地番	NO	標識	X	Y	辺長	測線
(ぬ)2640-10	P5	( )	139347.333	58057.443	11.64	512 - P5
	512	(金属鋳)	139344.051	58068.611	0.16	C33 - 512
	C33	(金属プレート)	139343.892	58068.589	11.66	P5 - C33
倍面積			1.847916		㎡	
面積			0.9239580		㎡ 地積 0.92 ㎡	

\*公式  $A = 1/2 \sum (X_2 - X_1)(Y_1 + Y_2)$

地番	NO	標識	X	Y	辺長	測線
(に)2640-4	C36	(金属鋳)	139344.455	58017.560	16.79	C12 - C36
	C12	(金属プレート)	139339.488	58033.602	18.25	C11 - C12
	C11	(金属プレート)	139334.094	58051.042	16.12	A10 - C11
	A10	(金属鋳)	139329.320	58066.449	4.83	C34 - A10
	C34	(金属鋳)	139324.557	58065.596	11.18	C21 - C34
	C21	( )	139327.871	58054.911	3.01	C20 - C21
	C20	( )	139326.463	58052.240	19.61	A14 - C20
	A14	(金属鋳)	139307.723	58046.447	1.56	K25 - A14
	K25	( )	139308.579	58045.132	1.61	K24 - K25
	K24	( )	139309.304	58043.691	4.13	K23 - K24
	K23	( )	139310.288	58039.676	2.30	K22 - K23
	K22	( )	139310.557	58037.383	8.26	K21 - K22
	K21	( )	139311.565	58029.176	3.08	K20 - K21
	K20	( )	139312.177	58026.152	9.13	K19 - K20
	K19	( )	139314.746	58017.387	3.13	K18 - K19
	K18	( )	139315.734	58014.407	9.45	K17 - K18
	K17	( )	139318.989	58005.526	9.55	K16 - K17
	K16	( )	139322.535	57996.652	6.07	K15 - K16
	K15	( )	139324.972	57991.086	3.70	K14 - K15
	K14	( )	139326.499	57987.709	5.40	K13 - K14
	K13	( )	139328.815	57982.827	5.24	K12 - K13
	K12	( )	139331.138	57978.126	4.34	K11 - K12
	K11	( )	139333.021	57974.209	2.26	K10 - K11
	K10	( )	139335.221	57974.744	3.87	K9 - K10
	K9	( )	139338.946	57975.803	2.68	S5 - K9
	S5	( )	139341.507	57976.619	4.07	S4 - S5
	S4	( )	139337.763	57978.240	29.62	S3 - S4
	S3	( )	139325.890	58005.387	5.57	S8 - S3
	S8	(金属プレート)	139324.101	58010.672	16.27	C27 - S8
	C27	(金属プレート)	139318.881	58026.088	4.25	C26 - C27
	C26	( )	139317.511	58030.115	10.89	C25 - C26
	C25	( )	139316.187	58040.925	4.01	C24 - C25
	C24	( )	139318.368	58044.292	9.89	C19 - C24
	C19	(金属鋳)	139327.819	58047.222	3.02	C18 - C19
	C18	( )	139330.497	58045.825	15.41	C17 - C18
	C17	(金属鋳)	139335.049	58031.095	15.84	C35 - C17
	C35	(金属鋳)	139339.737	58015.964	4.98	C36 - C35
倍面積			1667.790056		㎡	
面積			833.8950280		㎡ 地積 833.89 ㎡	

地番	NO	標識	X	Y	辺長	測線
(ほ)2640-5	C35	(金属鋳)	139339.737	58015.964	15.84	C17 - C35
	C17	(金属鋳)	139335.049	58031.095	16.92	C27 - C17
	C27	(金属プレート)	139318.881	58026.088	16.27	S8 - C27
	S8	(金属プレート)	139324.101	58010.672	6.51	S7 - S8
	S7	( )	139330.272	58012.760	9.99	C35 - S7
倍面積			536.788604		㎡	
面積			268.3943020		㎡ 地積 268.39 ㎡	

作成者 高松市伏石町2174番地15 (令和 4年 10月 13日測量)  
土地家屋調査士 松澤人史 (令和 4年 10月 13日作成)

申請人 株式会社アルファード 代表取締役 七條政志 縮尺 1/