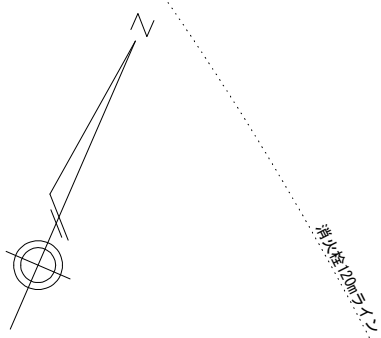
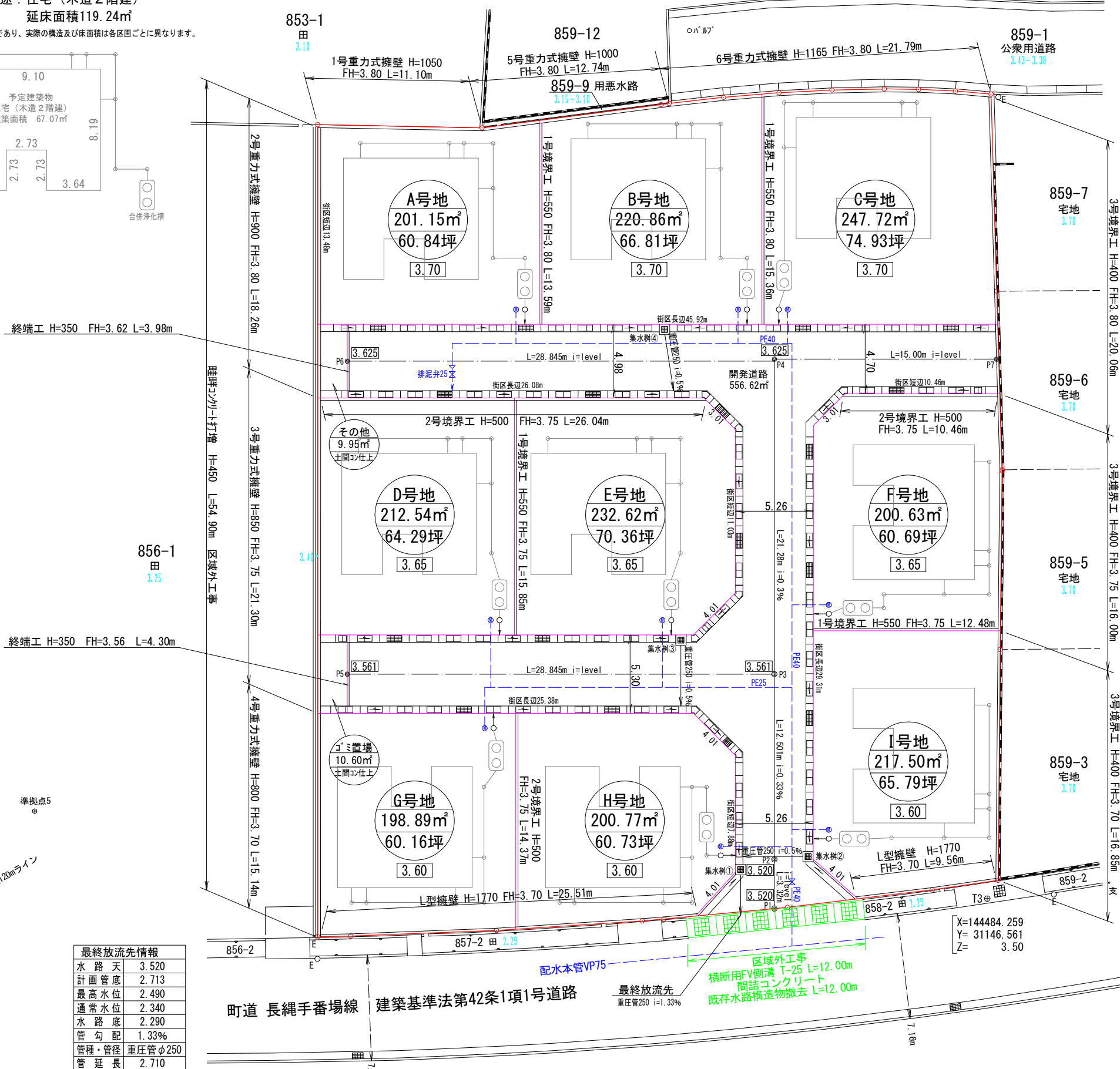
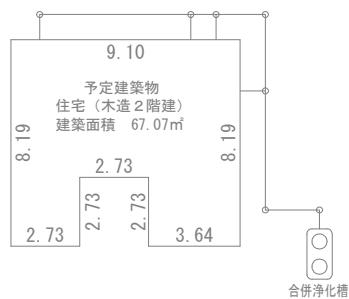


土地利用計画図

特定用途制限地域 居住環境保全型
予定建築物の用途：住宅（木造2階建）
延床面積119.24㎡

※予定建築物はあくまでも一例であり、実際の構造及び床面積は各区分ごとに異なります。



特定用途制限地域 居住環境保全型

凡例

	雨水最終樹φ350 (泥溜0.15m以上、深さ0.9m以下)
	VUφ150 i=1%
	引込管VP20 メータ13mm
	流水方向
	開発区域
	FV側溝 (自由勾配側溝300)
	グレーチング T-25 (側溝樹グレーチング T-25)
	L型側溝

※水色数字は隣接地地盤高を示す (例: 3.50)

- (注記)
- ・地表水を集水する樹はグレーチング又は穴空きを設置すること。
 - ・地表水及び排水を集水する樹は泥溜を15cm以上確保すること。
 - ・埋設管の交差箇所は30cmのクリアランスを設ける。ただしクリアランスが確保できない場合で管保護をした場合は最低10cmとする。
 - ・側溝樹は泥溜を15cm以上確保すること。
 - ・面地内の法面は30°以内の傾斜とする。
 - ・面地内の整地は最終樹に表面雨水が集水するよう仕上げること。
 - ・L型側溝とFV側溝の接続部は段差が生じないように施工する。
 - ・開発協議は最終樹から一次放流先までとする。
 - ・開発道路内には電柱を設置しない。
 - ・L型側溝は雨水が滞留しないよう施工すること。

J2
X=144499.134
Y= 31168.936

最終放流先情報

水路天	3.520
計画管底	2.713
最高水位	2.490
通常水位	2.340
水路底	2.290
管勾配	1.33%
管種・管径	重圧管φ250
管延長	2.710

開発許可
年月日

令和
年月日

申請者

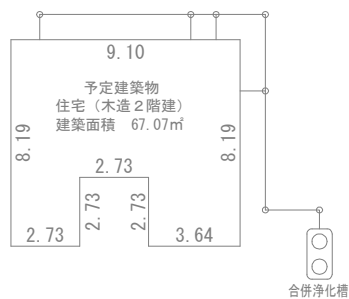
高松市伏石町二七四番地一六
株式会社アルファード
代表取締役 七條政志

作成者
住所・氏名

高松市伏石町二七四番地一五
行政書士 松澤人史 (印)

特定用途制限地域 居住環境保全型
 予定建築物の用途：住宅（木造2階建）
 延床面積119.24㎡

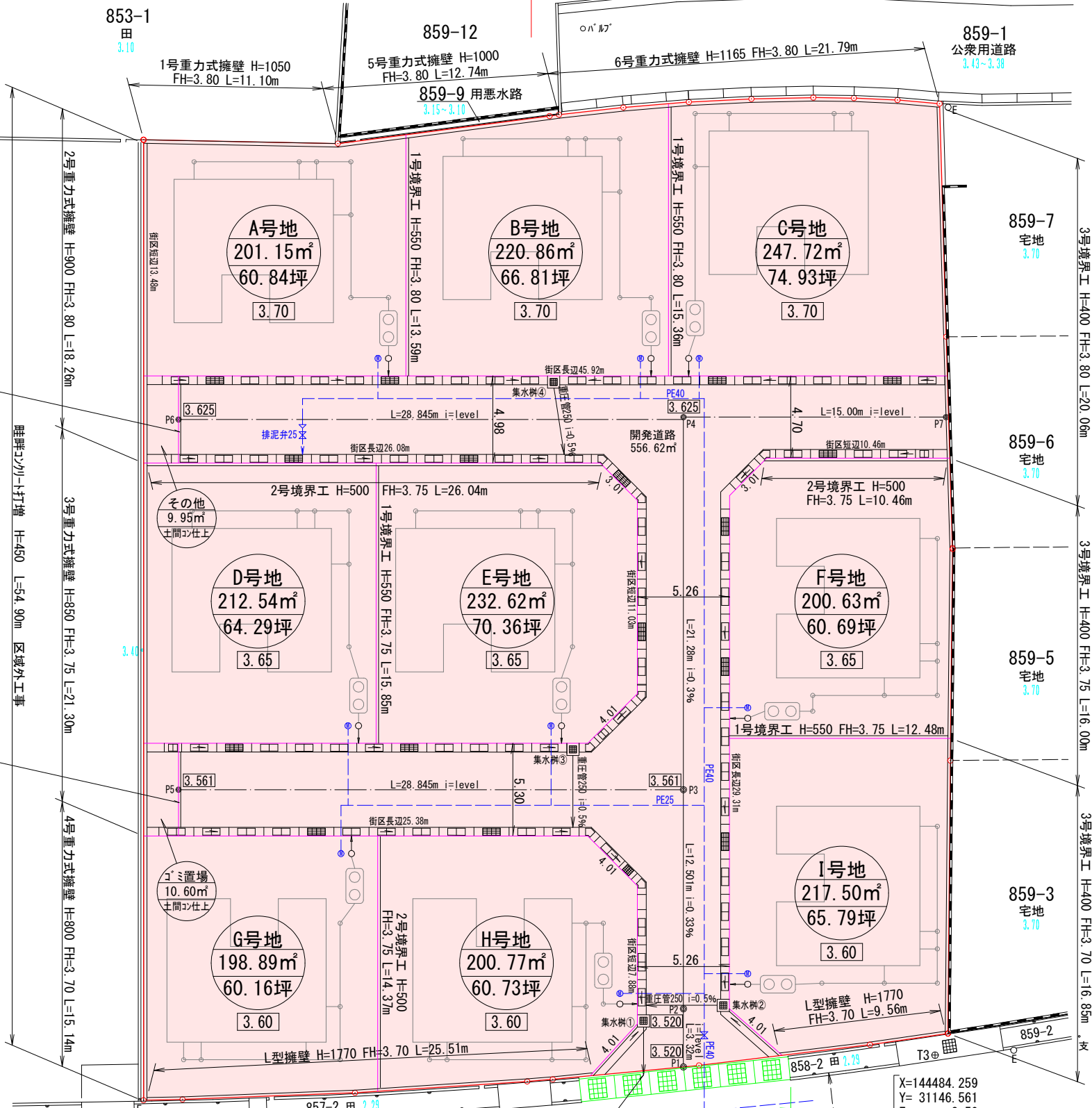
※予定建築物はあくまでも一例であり、実際の構造及び床面積は各区分ごとに異なります。



終端工 H=350 FH=3.62 L=3.98m

終端工 H=350 FH=3.56 L=4.30m

最終放流先情報	
水路天	3.520
計画管底	2.713
最高水位	2.490
通常水位	2.340
水路底	2.290
管勾配	1.33%
管種・管径	重圧管φ250
管延長	2.710



特定用途制限地域 居住環境保全型

盛土

- ※盛土種類：良質な花崗土
- ※30cm毎に転圧機械で締固めを行う（開発道路部分は20cm毎に転圧）
- ※農地の天土は除去する

断面① 凡例

	雨水最終樹φ350（泥溜0.15m以上、深さ0.9m以下）
	VUφ150 i=1%
	引込管VP200 メータ13mm
	流水方向
	開発区域
	FV側溝（自由勾配側溝300）
	グレーチング T-25（側溝樹グレーチング T-25）
	L型側溝

※水色数字は隣接地地盤高を示す（例：3.50）

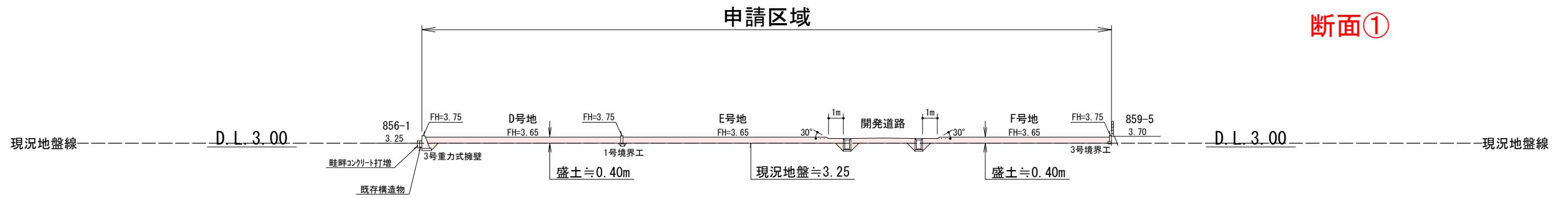
- （注記）
- ・地表水を集水する樹はグレーチング又は穴空きを設置すること。
 - ・地表水及び排水を集水する樹は泥溜を15cm以上確保すること。
 - ・埋設管の交差箇所は30cmのクリアランスを設ける。ただしクリアランスが確保できない場合で管保護をした場合は最低10cmとする。
 - ・側溝樹は泥溜を15cm以上確保すること。
 - ・面地内の法面は30°以内の傾斜とする。
 - ・面地内の整地は最終樹に表面雨水が集水するよう仕上げる。
 - ・L型側溝とFV側溝の接続部は段差が生じないように施工する。
 - ・開発協議は最終樹から一次放流先までとする。
 - ・開発道路内には電柱を設置しない。
 - ・L型側溝は雨水が滞留しないよう施工すること。

J2
 X=144499.134
 Y= 31168.936

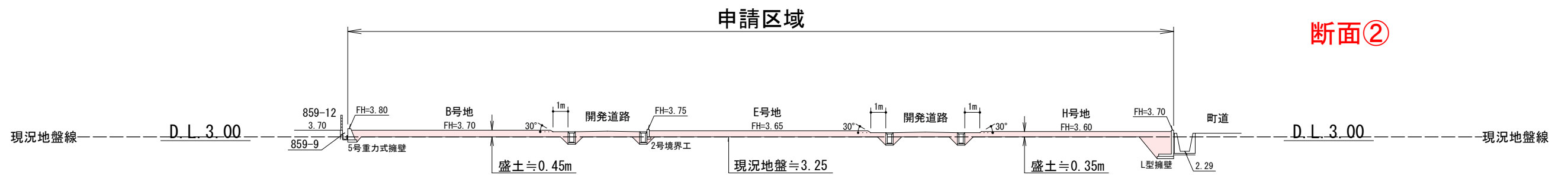
X=144484.259
 Y= 31146.561
 Z= 3.50

図面名	造成計画平面図	
所在	綾歌郡宇多津町字長縄手	
縮尺	1/300	図面番号
測図年月日	令和2年5月20日	
作成者	高松市伏石町2174番地15 行政書士 松澤人史	
	TEL 087-867-0055 FAX 087-867-0057	

切弁



断面①



断面②

盛土

※盛土種類：良質な花崗土
 ※30cm毎に転圧機械で締固めを行う（開発道路部分は20cm毎に転圧）
 ※農地の天土は除去する

図面名	造成計画断面図	
所在	綾歌郡宇多津町字長縄手	
縮尺	1/300	図面番号
測図年月日	令和2年5月20日	
作成者	高松市伏石町2174番地15 行政書士 松澤人史	
	TEL 087-867-0055 FAX 087-867-0057	