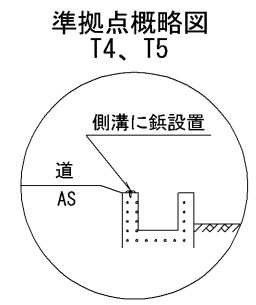


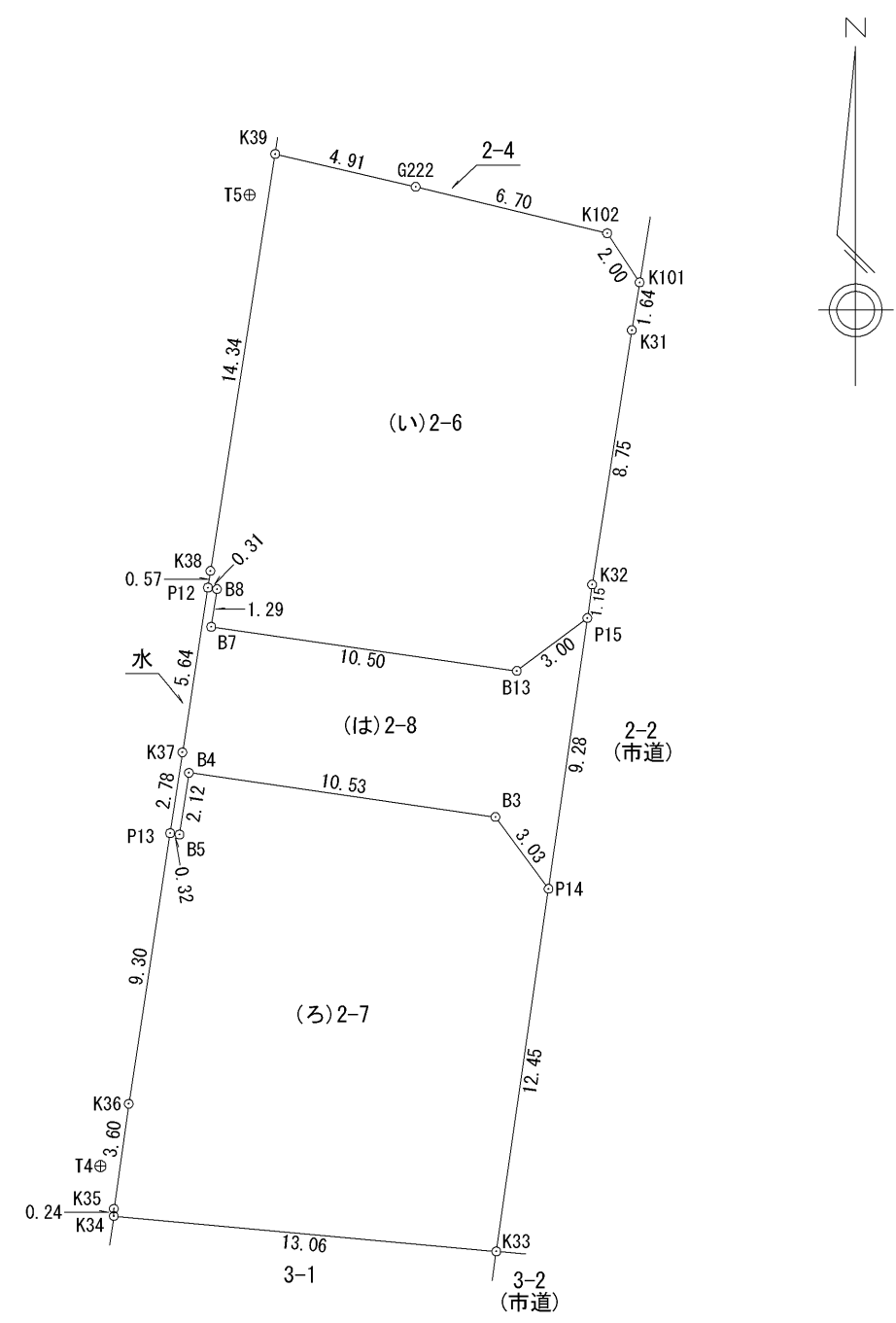
地番	2-6 2-7 2-8	地積測量図 1/2 土地所在
土地の所在	高松市飯田町字相作	

準拠点			
点名及び備考	X	Y	
T4 (金属板)	145926.213	46054.861	
T5 (金属板)	145959.223	46059.935	
角度及び距離			
器械点	視準点	角度	距離
T4	K101	22-40-50	35.19
	K102	19-47-44	36.09
	G222	9-07-30	34.97
	K39	1-03-42	34.91
	K38	1-44-27	20.56
	P12	1-47-20	19.99
	B8	2-41-38	20.00
	B7	2-52-05	18.70
	B13	31-21-26	21.99
	P15	32-55-15	24.92
	K32	31-30-55	25.89
	K31	23-44-06	33.67
	P14	49-31-17	17.92
	B3	39-48-46	17.93
	B4	3-56-48	13.71
	B5	4-39-14	11.59
	P13	3-04-04	11.56
K36	15-39-31	2.32	
K35	153-41-46	1.52	
K34	156-19-25	1.75	
K33	93-24-50	13.77	
K37	2-27-42	14.34	



座標面積一覧表

地番	座標面積	地積	坪数
2-6	198.5559855	198.55	60.06
2-7	192.1996140	192.19	58.13
2-8	70.5810650	70.58	21.35
合計	461.3366645 m ²	461.32 m ²	



作成者	高松市伏石町2174番地15	(平成 28年 3月 5日測量)	申請人	株式会社 アルファード2	縮尺	1 / 250
	土地家屋調査士 高橋秀樹	(平成 28年 3月 15日作成)		代表取締役 七條恵美		

地番	2-6 2-7 2-8	地積測量図 2/2 土地所在図
土地の所在	高松市飯田町字相作	

座標求積表

【任意座標】

地番	NO	標識	X	Y	辺長	測線
(い)2-6	K101	(金属鉄)	145956.251	46073.210	2.00	K102 - K101
	K102	(金属鉄)	145957.922	46072.102	6.70	G222 - K102
	G222	()	145959.500	46065.589	4.91	K39 - G222
	K39	(金属プレート)	145960.618	46060.804	14.34	K38 - K39
	K38	()	145946.438	46058.602	0.57	P12 - K38
	P12	(金属プレート)	145945.870	46058.514	0.31	B8 - P12
	B8	(金属プレート)	145945.820	46058.826	1.29	B7 - B8
	B7	(金属プレート)	145944.539	46058.625	10.50	B13 - B7
	B13	()	145943.037	46069.026	3.00	P15 - B13
	P15	(金属プレート)	145944.835	46071.429	1.15	K32 - P15
	K32	()	145945.975	46071.593	8.75	K31 - K32
	K31	()	145954.625	46072.943	1.64	K101 - K31
	倍面積			397.111971		m ²
面積			198.5559855		m ²	地積 198.55 m ²

【任意座標】

地番	NO	標識	X	Y	辺長	測線
(ろ)2-7	P14	(金属プレート)	145935.642	46070.104	3.03	B3 - P14
	B3	()	145938.084	46068.303	10.53	B4 - B3
	B4	(金属プレート)	145939.590	46057.872	2.12	B5 - B4
	B5	(金属プレート)	145937.490	46057.546	0.32	P13 - B5
	P13	(金属プレート)	145937.537	46057.228	9.30	K36 - P13
	K36	()	145928.334	46055.823	3.60	K35 - K36
	K35	(金属プレート)	145924.763	46055.320	0.24	K34 - K35
	K34	()	145924.515	46055.314	13.06	K33 - K34
	K33	(金属プレート)	145923.313	46068.328	12.45	P14 - K33
	倍面積			384.399228		m ²
面積			192.1996140		m ²	地積 192.19 m ²

【任意座標】

地番	NO	標識	X	Y	辺長	測線
(は)2-8	P15	(金属プレート)	145944.835	46071.429	3.00	B13 - P15
	B13	()	145943.037	46069.026	10.50	B7 - B13
	B7	(金属プレート)	145944.539	46058.625	1.29	B8 - B7
	B8	(金属プレート)	145945.820	46058.826	0.31	P12 - B8
	P12	(金属プレート)	145945.870	46058.514	5.64	K37 - P12
	K37	()	145940.288	46057.648	2.78	P13 - K37
	P13	(金属プレート)	145937.537	46057.228	0.32	B5 - P13
	B5	(金属プレート)	145937.490	46057.546	2.12	B4 - B5
	B4	(金属プレート)	145939.590	46057.872	10.53	B3 - B4
	B3	()	145938.084	46068.303	3.03	P14 - B3
	P14	(金属プレート)	145935.642	46070.104	9.28	P15 - P14
	倍面積			141.162130		m ²
面積			70.5810650		m ²	地積 70.58 m ²

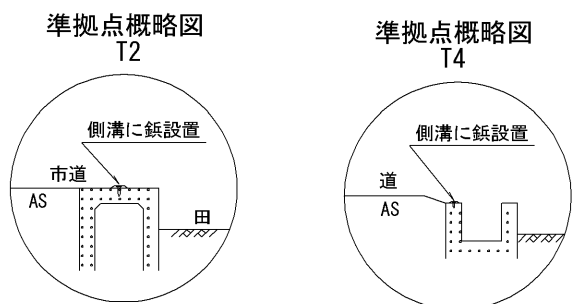
*公式 $A = 1/2 \sum (X_2 - X_1) (Y_1 + Y_2)$

作成者	高松市伏石町2174番地15 土地家屋調査士 高橋秀樹	(平成 28年 3月 5日測量) (平成 28年 3月 15日作成)	申請人	株式会社 アルファード2 代表取締役 七條恵美	縮尺	1 /
-----	--------------------------------	---------------------------------------	-----	----------------------------	----	-----

地番 4-5~4-20
土地の所在 高松市飯田町字相作

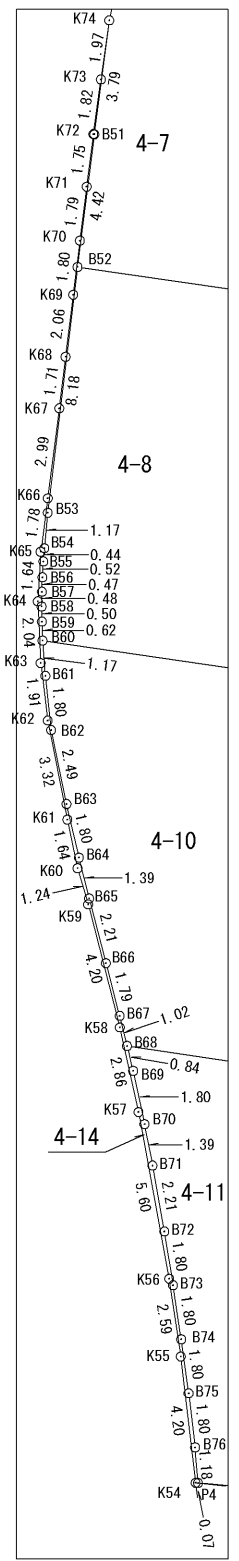
地積測量図 1/4
土地所在

標準点			
点名及び備考	X	Y	
T2 (金属鉄)	145995.939	46017.959	
T4 (金属鉄)	145926.213	46054.861	
角度及び距離			
器械点	視準点	角度	距離
T2	A69	355-04-52	69.17
	B1	19-30-06	53.37
	B15	10-21-19	78.50
	B16	17-42-22	74.50
	B17	19-44-14	75.89
	B20	22-37-38	65.35
	B21	21-18-23	67.93
	B22	13-26-04	71.19
	B23	5-59-12	75.97
	B24	3-46-15	75.25
	B25	357-54-04	65.13
	B26	358-14-23	62.15
	B27	6-50-24	56.20
	B28	16-35-23	52.01
	B32	4-55-19	33.62
	B33	9-46-45	34.45
	B34	15-56-28	44.30
	B35	14-24-59	47.04
	B36	1-47-35	52.96
	B38	358-38-18	30.62
	B39	1-29-15	26.91
	B40	358-49-31	21.56
	B41	333-37-23	14.74
	B43	346-22-20	10.58
	B47	45-38-26	22.19
	B52	43-04-41	49.28
	B60	41-06-08	61.54
	B68	36-37-54	74.15
	B79	24-05-14	78.66
	B80	24-41-07	75.68
	B81	27-08-01	65.55
	B82	26-38-18	62.18
	B83	24-16-44	50.00
	B84	19-46-45	36.53
	B85	12-12-41	25.40
	B86	12-12-59	23.97
	B87	12-16-20	19.91
	K44	2-38-41	83.39
	K85	353-29-55	67.10
	K86	359-42-37	76.39
	K87	1-17-43	79.43
	K90	1-25-03	79.73
	K94	327-29-22	13.47
	K103	357-32-21	36.80
	P1	322-56-33	15.75
	P2	343-53-31	7.60
	P3	45-34-02	35.51
	P4	33-41-59	88.19
	P5	25-30-09	88.92
	P6	22-19-56	89.70
	P7	14-35-33	92.87
	P8	2-59-29	84.45
	P10	350-01-59	41.49
	P11	352-41-37	33.52

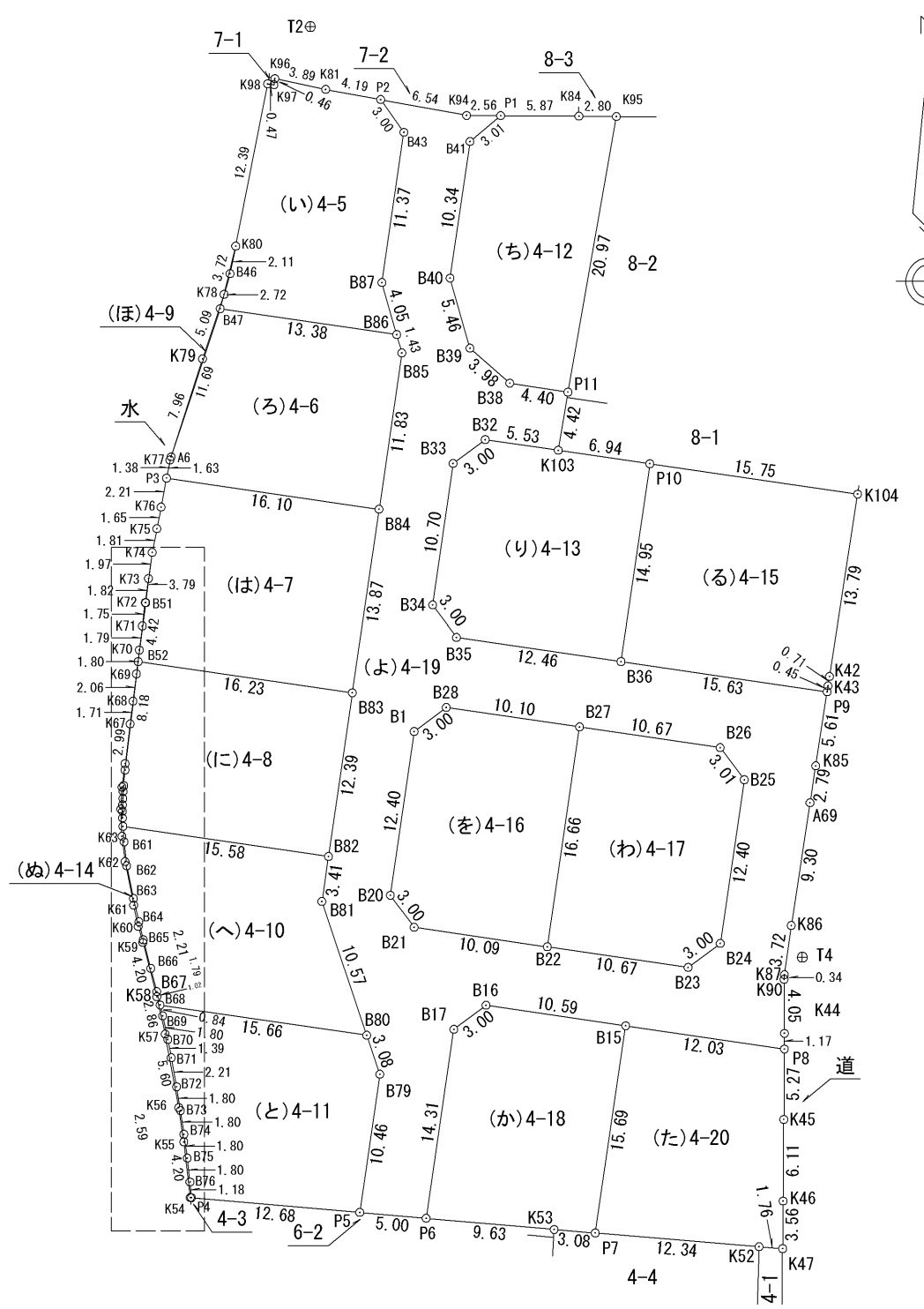


座標面積一覧表

地番	座標面積	地積
4-5	193.3436440	193.34
4-6	198.3534305	198.35
4-7	225.9049970	225.90
4-8	198.7997535	198.79
4-9	0.8328510	0.83
4-10	195.3498185	195.34
4-11	198.4045640	198.40
4-12	191.7910825	191.79
4-13	213.7754075	213.77
4-14	3.7741220	3.77
4-15	234.8407690	234.84
4-16	199.0125220	199.01
4-17	208.7992910	208.79
4-18	201.9956635	201.99
4-19	871.7044575	871.70
4-20	199.7368080	199.73
合計	3536.4191815 m ²	3536.34 m ²



拡大図 縮尺 1/250



作成者 高松市伏石町2174番地15 (平成 28年 3月 5日測量)
土地家屋調査士 高橋秀樹 (平成 28年 3月 15日作成)

申請人 株式会社 アルファード2
代表取締役 七條恵美
縮尺 1/500

地番 4-5~4-20 **地積測量図** 2/4

土地の所在 高松市飯田町字相作

【任意座標】

地番	NO	標識	X	Y	辺長	測線
(ほ)4-9	K80	()	145979.490	46012.360	3.72	K78 - K80
	K78	()	145975.874	46011.477	5.09	K79 - K78
	K79	()	145971.036	46009.874	7.96	K77 - K79
	K77	()	145963.457	46007.430	1.38	P3 - K77
	P3	(金属鋳)	145962.099	46007.174	1.63	A6 - P3
	A6	()	145963.695	46007.518	11.69	B47 - A6
	B47	(金属鋳)	145974.800	46011.192	2.72	B46 - B47
	B46	()	145977.419	46011.941	2.11	K80 - B46
			倍面積	1.665702	m ²	
			面積	0.8328510	m ²	地積 0.83 m ²

【任意座標】

地番	NO	標識	X	Y	辺長	測線
(へ)4-10	B82	(金属プレート)	145933.769	46019.317	15.58	B60 - B82
	B60	(金属鋳)	145936.027	46003.893	1.17	B61 - B60
	B61	()	145934.860	46003.987	1.80	B62 - B61
	B62	()	145933.069	46004.174	2.49	B63 - B62
	B63	()	145930.624	46004.684	1.80	B64 - B63
	B64	()	145928.868	46005.094	1.39	B65 - B64
	B65	()	145927.517	46005.432	2.21	B66 - B65
	B66	()	145925.377	46005.987	1.79	B67 - B66
	B67	()	145923.636	46006.440	1.02	B68 - B67
	B68	(金属鋳)	145922.641	46006.688	15.66	B80 - B68
	B80	(金属プレート)	145920.368	46022.190	10.57	B81 - B80
	B81	()	145930.392	46018.824	3.41	B82 - B81
			倍面積	390.699637	m ²	
			面積	195.3498185	m ²	地積 195.34 m ²

【任意座標】

地番	NO	標識	X	Y	辺長	測線
(と)4-11	B80	(金属プレート)	145920.368	46022.190	15.66	B68 - B80
	B68	(金属鋳)	145922.641	46006.688	0.84	B69 - B68
	B69	()	145921.819	46006.882	1.80	B70 - B69
	B70	()	145920.056	46007.262	1.39	B71 - B70
	B71	()	145918.687	46007.530	2.21	B72 - B71
	B72	()	145916.508	46007.919	1.80	B73 - B72
	B73	()	145914.729	46008.207	1.80	B74 - B73
	B74	()	145912.945	46008.474	1.80	B75 - B74
	B75	()	145911.159	46008.723	1.80	B76 - B75
	B76	()	145909.371	46008.931	1.18	P4 - B76
	P4	(金属プレート)	145908.195	46009.031	12.68	P5 - P4
	P5	(金属プレート)	145907.088	46021.663	10.46	B79 - P5
	B79	()	145917.447	46023.176	3.08	B80 - B79
			倍面積	396.809128	m ²	
			面積	198.4045640	m ²	地積 198.40 m ²

座標求積表 【任意座標】

地番	NO	標識	X	Y	辺長	測線
(い)4-5	P2	(金属プレート)	145990.471	46023.239	4.19	K81 - P2
	K81	(金属プレート)	145991.233	46019.110	3.89	K96 - K81
	K96	(金属プレート)	145992.044	46015.301	0.46	K97 - K96
	K97	()	145991.583	46015.224	0.47	K98 - K97
	K98	(金属鋳)	145991.655	46014.752	12.39	K80 - K98
	K80	()	145979.490	46012.360	2.11	B46 - K80
	B46	()	145977.419	46011.941	2.72	B47 - B46
	B47	()	145974.800	46011.192	13.38	B86 - B47
	B86	()	145972.855	46024.436	4.05	B87 - B86
	B87	()	145976.757	46023.321	11.37	B43 - B87
	B43	()	145988.016	46024.973	3.00	P2 - B43
			倍面積	386.687288	m ²	
			面積	193.3436440	m ²	地積 193.34 m ²

【任意座標】

地番	NO	標識	X	Y	辺長	測線
(ろ)4-6	B86	(金属プレート)	145972.855	46024.436	13.38	B47 - B86
	B47	(金属鋳)	145974.800	46011.192	11.69	A6 - B47
	A6	()	145963.695	46007.518	1.63	P3 - A6
	P3	(金属鋳)	145962.099	46007.174	16.10	B84 - P3
	B84	(金属プレート)	145959.766	46023.114	11.83	B85 - B84
	B85	()	145971.477	46024.825	1.43	B86 - B85
			倍面積	396.706861	m ²	
			面積	198.3534305	m ²	地積 198.35 m ²

【任意座標】

地番	NO	標識	X	Y	辺長	測線
(は)4-7	B84	(金属プレート)	145959.766	46023.114	16.10	P3 - B84
	P3	(金属鋳)	145962.099	46007.174	2.21	K76 - P3
	K76	()	145959.926	46006.765	1.65	K75 - K76
	K75	()	145958.305	46006.447	1.81	K74 - K75
	K74	()	145956.528	46006.100	3.79	B51 - K74
	B51	()	145952.763	46005.605	4.42	B52 - B51
	B52	(金属鋳)	145948.377	46005.047	16.23	B83 - B52
	B83	(金属プレート)	145946.036	46021.108	13.87	B84 - B83
			倍面積	451.809994	m ²	
			面積	225.9049970	m ²	地積 225.90 m ²

【任意座標】

地番	NO	標識	X	Y	辺長	測線
(に)4-8	B83	(金属プレート)	145946.036	46021.108	16.23	B52 - B83
	B52	(金属鋳)	145948.377	46005.047	8.18	B53 - B52
	B53	()	145940.251	46004.061	1.17	B54 - B53
	B54	()	145939.080	46003.947	0.44	B55 - B54
	B55	()	145938.641	46003.914	0.52	B56 - B55
	B56	()	145938.118	46003.885	0.47	B57 - B56
	B57	()	145937.640	46003.869	0.48	B58 - B57
	B58	()	145937.154	46003.863	0.50	B59 - B58
	B59	()	145936.654	46003.868	0.62	B60 - B59
	B60	(金属鋳)	145936.027	46003.893	15.58	B82 - B60
	B82	(金属プレート)	145933.769	46019.317	12.39	B83 - B82
			倍面積	397.599507	m ²	
			面積	198.7997535	m ²	地積 198.79 m ²

作成者 高松市伏石町2174番地15 (平成 28年 3月 5日測量)
土地家屋調査士 高橋秀樹 (平成 28年 3月 15日作成)

申請人 株式会社 アルファード2 代表取締役 七條恵美 縮尺 1/

地番 4-5~4-20 地積測量図 3/4
土地の所在 高松市飯田町字相作

B70	()	145920.056	46007.262	1.80	B69	-B70
B69	()	145921.819	46006.882	0.84	B68	-B69
B68	(金属板)	145922.641	46006.688	1.02	B67	-B68
B67	()	145923.636	46006.440	1.79	B66	-B67
B66	()	145925.377	46005.987	2.21	B65	-B66
B65	()	145927.517	46005.432	1.39	B64	-B65
B64	()	145928.868	46005.094	1.80	B63	-B64
B63	()	145930.624	46004.684	2.49	B62	-B63
B62	()	145933.069	46004.174	1.80	B61	-B62
B61	()	145934.860	46003.987	1.17	B60	-B61
B60	(金属板)	145936.027	46003.893	0.62	B59	-B60
B59	()	145936.654	46003.868	0.50	B58	-B59
B58	()	145937.154	46003.863	0.48	B57	-B58
B57	()	145937.640	46003.869	0.47	B56	-B57
B56	()	145938.118	46003.885	0.52	B55	-B56
B55	()	145938.641	46003.914	0.44	B54	-B55
B54	()	145939.080	46003.947	1.17	B53	-B54
B53	()	145940.251	46004.061	8.18	B52	-B53
B52	(金属板)	145948.377	46005.047	4.42	B51	-B52
B51	()	145952.763	46005.605	3.79	K74	-B51
		倍面積	7.548244	m ²		
		面積	3.7741220	m ²	地積	3.77 m ²

【任意座標】

地番	NO	標識	X	Y	辺長	測線
(る)4-15	P10	(金属板)	145963.178	46043.423	14.95	B36 -P10
	B36	(金属プレート)	145948.377	46041.256	15.63	P9 -B36
	P9	()	145946.108	46056.727	0.45	K43 -P9
	K43	()	145946.554	46056.796	0.71	K42 -K43
	K42	(金属プレート)	145947.263	46056.905	13.79	K104 -K42
	K104	(金属板)	145960.899	46059.012	15.75	P10 -K104
		倍面積	469.681538	m ²		
		面積	234.8407690	m ²	地積	234.84 m ²

【任意座標】

地番	NO	標識	X	Y	辺長	測線
(を)4-16	B27	(金属プレート)	145943.481	46038.148	10.10	B28 -B27
	B28	()	145944.933	46028.151	3.00	B1 -B28
	B1	()	145943.137	46025.745	12.40	B20 -B1
	B20	()	145930.862	46023.953	3.00	B21 -B20
	B21	()	145928.456	46025.747	10.09	B22 -B21
	B22	(金属プレート)	145926.994	46035.732	16.66	B27 -B22
		倍面積	398.025044	m ²		
		面積	199.0125220	m ²	地積	199.01 m ²

【任意座標】

地番	NO	標識	X	Y	辺長	測線
(わ)4-17	B25	()	145939.521	46050.517	3.01	B26 -B25
	B26	()	145941.926	46048.705	10.67	B27 -B26
	B27	(金属プレート)	145943.481	46038.148	16.66	B22 -B27
	B22	(金属プレート)	145926.994	46035.732	10.67	B23 -B22
	B23	()	145925.452	46046.299	3.00	B24 -B23
	B24	()	145927.251	46048.712	12.40	B25 -B24
		倍面積	417.598582	m ²		
		面積	208.7992910	m ²	地積	208.79 m ²

作成者 高松市伏石町2174番地15 (平成 28年 3月 5日測量)
土地家屋調査士 高橋秀樹 (平成 28年 3月 15日作成)

地番	NO	標識	X	Y	辺長	測線
(ち)4-12	K95	(金属プレート)	145989.199	46040.915	2.80	K84 -K95
	K84	()	145989.226	46038.109	5.87	P1 -K84
	P1	(金属プレート)	145989.266	46032.235	3.01	B41 -P1
	B41	()	145987.325	46029.932	10.34	B40 -B41
	B40	()	145977.088	46028.436	5.46	B39 -B40
	B39	()	145971.834	46029.926	3.98	B38 -B39
	B38	()	145969.215	46032.926	4.40	P11 -B38
	P11	(金属プレート)	145968.543	46037.282	20.97	K95 -P11
		倍面積	383.582165	m ²		
		面積	191.7910825	m ²	地積	191.79 m ²

【任意座標】

地番	NO	標識	X	Y	辺長	測線
(り)4-13	P10	(金属板)	145963.178	46043.423	6.94	K103 -P10
	K103	()	145964.182	46036.554	5.53	B32 -K103
	B32	()	145964.984	46031.078	3.00	B33 -B32
	B33	()	145963.195	46028.668	10.70	B34 -B33
	B34	()	145952.597	46027.131	3.00	B35 -B34
	B35	()	145950.185	46028.921	12.46	B36 -B35
	B36	(金属プレート)	145948.377	46041.256	14.95	P10 -B36
		倍面積	427.550815	m ²		
		面積	213.7754075	m ²	地積	213.77 m ²

【任意座標】

地番	NO	標識	X	Y	辺長	測線
(ぬ)4-14	K74	()	145956.528	46006.100	1.97	K73 -K74
	K73	()	145954.575	46005.819	1.82	K72 -K73
	K72	()	145952.770	46005.568	1.75	K71 -K72
	K71	()	145951.033	46005.350	1.79	K70 -K71
	K70	()	145949.248	46005.125	1.80	K69 -K70
	K69	()	145947.459	46004.904	2.06	K68 -K69
	K68	()	145945.409	46004.654	1.71	K67 -K68
	K67	()	145943.704	46004.447	2.99	K66 -K67
	K66	()	145940.731	46004.066	1.78	K65 -K66
	K65	()	145938.964	46003.829	1.64	K64 -K65
	K64	()	145937.324	46003.736	2.04	K63 -K64
	K63	()	145935.285	46003.831	1.91	K62 -K63
	K62	()	145933.384	46004.063	3.32	K61 -K62
	K61	()	145930.123	46004.707	1.64	K60 -K61
	K60	()	145928.517	46005.052	1.24	K59 -K60
	K59	()	145927.320	46005.403	4.20	K58 -K59
	K58	()	145923.252	46006.449	2.86	K57 -K58
	K57	()	145920.457	46007.063	5.60	K56 -K57
	K56	()	145914.946	46008.079	2.59	K55 -K56
	K55	()	145912.375	46008.465	4.20	K54 -K55
	K54	()	145908.202	46008.952	0.07	P4 -K54
	P4	(金属プレート)	145908.195	46009.031	1.18	B76 -P4
	B76	()	145909.371	46008.931	1.80	B75 -B76
	B75	()	145911.159	46008.723	1.80	B74 -B75
	B74	()	145912.945	46008.474	1.80	B73 -B74
	B73	()	145914.729	46008.207	1.80	B72 -B73
	B72	()	145916.508	46007.919	2.21	B71 -B72
	B71	()	145918.687	46007.530	1.39	B70 -B71

申請人 株式会社 アルファード2 縮尺 1/1000
代表取締役 七條恵美

地番 4-5~4-20 地積測量図 4/4

土地の所在 高松市飯田町字相作

K44	()	145920.513	46053.524	4.05	K90	-K44
K90	()	145924.566	46053.501	0.34	K87	-K90
K87	()	145924.912	46053.518	3.72	K86	-K87
K86	()	145928.596	46054.037	9.30	A69	-K86
A69	()	145937.796	46055.442	2.79	K85	-A69
K85	()	145940.562	46055.864	5.61	P9	-K85
倍面積		1743.408915		㎡		
面積		871.7044575		㎡		地積 871.70 ㎡

地番	NO	標識	X	Y	辺長	測線
(た)4-20	P8	(金属板)	145919.334	46053.515	12.03	B15 - P8
	B15	(金属プレート)	145921.082	46041.611	15.69	P7 - B15
	P7	(金属プレート)	145905.552	46039.321	12.34	K52 - P7
	K52	()	145904.520	46051.620	1.76	K47 - K52
	K47	(金属プレート)	145904.376	46053.383	3.56	K46 - K47
	K46	()	145907.942	46053.414	6.11	K45 - K46
	K45	()	145914.060	46053.474	5.27	P8 - K45
倍面積		399.473616		㎡		
面積		199.7368080		㎡		地積 199.73 ㎡

*公式 $A = 1/2 \sum (X_2 - X_1)(Y_1 + Y_2)$

地番	NO	標識	X	Y	辺長	測線
(か)4-18	B15	(金属プレート)	145921.082	46041.611	10.59	B16 - B15
	B16	()	145922.612	46031.131	3.00	B17 - B16
	B17	()	145920.815	46028.721	14.31	P6 - B17
	P6	(金属プレート)	145906.651	46026.647	9.63	K53 - P6
	K53	()	145905.810	46036.248	3.08	P7 - K53
	P7	(金属プレート)	145905.552	46039.321	15.69	B15 - P7
倍面積		403.991327		㎡		
面積		201.9956635		㎡		地積 201.99 ㎡

地番	NO	標識	X	Y	辺長	測線
(よ)4-19	P9	()	145946.108	46056.727	15.63	B36 - P9
	B36	(金属プレート)	145948.377	46041.256	5.79	B27 - B36
	B27	(金属プレート)	145943.481	46038.148	10.67	B26 - B27
	B26	()	145941.926	46048.705	3.01	B25 - B26
	B25	()	145939.521	46050.517	12.40	B24 - B25
	B24	()	145927.251	46048.712	3.00	B23 - B24
	B23	()	145925.452	46046.299	10.67	B22 - B23
	B22	(金属プレート)	145926.994	46035.732	10.09	B21 - B22
	B21	()	145928.456	46025.747	3.00	B20 - B21
	B20	()	145930.862	46023.953	12.40	B1 - B20
	B1	()	145943.137	46025.745	3.00	B28 - B1
	B28	()	145944.933	46028.151	10.10	B27 - B28
	B27	(金属プレート)	145943.481	46038.148	5.79	B36 - B27
	B36	(金属プレート)	145948.377	46041.256	12.46	B35 - B36
	B35	()	145950.185	46028.921	3.00	B34 - B35
	B34	()	145952.597	46027.131	10.70	B33 - B34
	B33	()	145963.195	46028.668	3.00	B32 - B33
	B32	()	145964.984	46031.078	5.53	K103 - B32
	K103	()	145964.182	46036.554	4.42	P11 - K103
	P11	(金属プレート)	145968.543	46037.282	4.40	B38 - P11
	B38	()	145969.215	46032.926	3.98	B39 - B38
	B39	()	145971.834	46029.926	5.46	B40 - B39
	B40	()	145977.088	46028.436	10.34	B41 - B40
	B41	()	145987.325	46029.932	3.01	P1 - B41
	P1	(金属プレート)	145989.266	46032.235	2.56	K94 - P1
	K94	()	145989.284	46029.674	6.54	P2 - K94
	P2	(金属プレート)	145990.471	46023.239	3.00	B43 - P2
	B43	()	145988.016	46024.973	11.37	B87 - B43
	B87	()	145976.757	46023.321	4.05	B86 - B87
	B86	(金属プレート)	145972.855	46024.436	1.43	B85 - B86
	B85	()	145971.477	46024.825	11.83	B84 - B85
	B84	(金属プレート)	145959.766	46023.114	13.87	B83 - B84
	B83	(金属プレート)	145946.036	46021.108	12.39	B82 - B83
	B82	(金属プレート)	145933.769	46019.317	3.41	B81 - B82
	B81	()	145930.392	46018.824	10.57	B80 - B81
	B80	(金属プレート)	145920.368	46022.190	3.08	B79 - B80
	B79	()	145917.447	46023.176	10.46	P5 - B79
	P5	(金属プレート)	145907.088	46021.663	5.00	P6 - P5
	P6	(金属プレート)	145906.651	46026.647	14.31	B17 - P6
	B17	()	145920.815	46028.721	3.00	B16 - B17
	B16	()	145922.612	46031.131	10.59	B15 - B16
	B15	(金属プレート)	145921.082	46041.611	12.03	P8 - B15
	P8	(金属板)	145919.334	46053.515	1.17	K44 - P8

作成者 高松市伏石町2174番地15 (平成 28年 3月 5日測量)
土地家屋調査士 高橋秀樹 (平成 28年 3月 15日作成)

申請人 株式会社 アルファード2 代表取締役 七條恵美 縮尺 1/