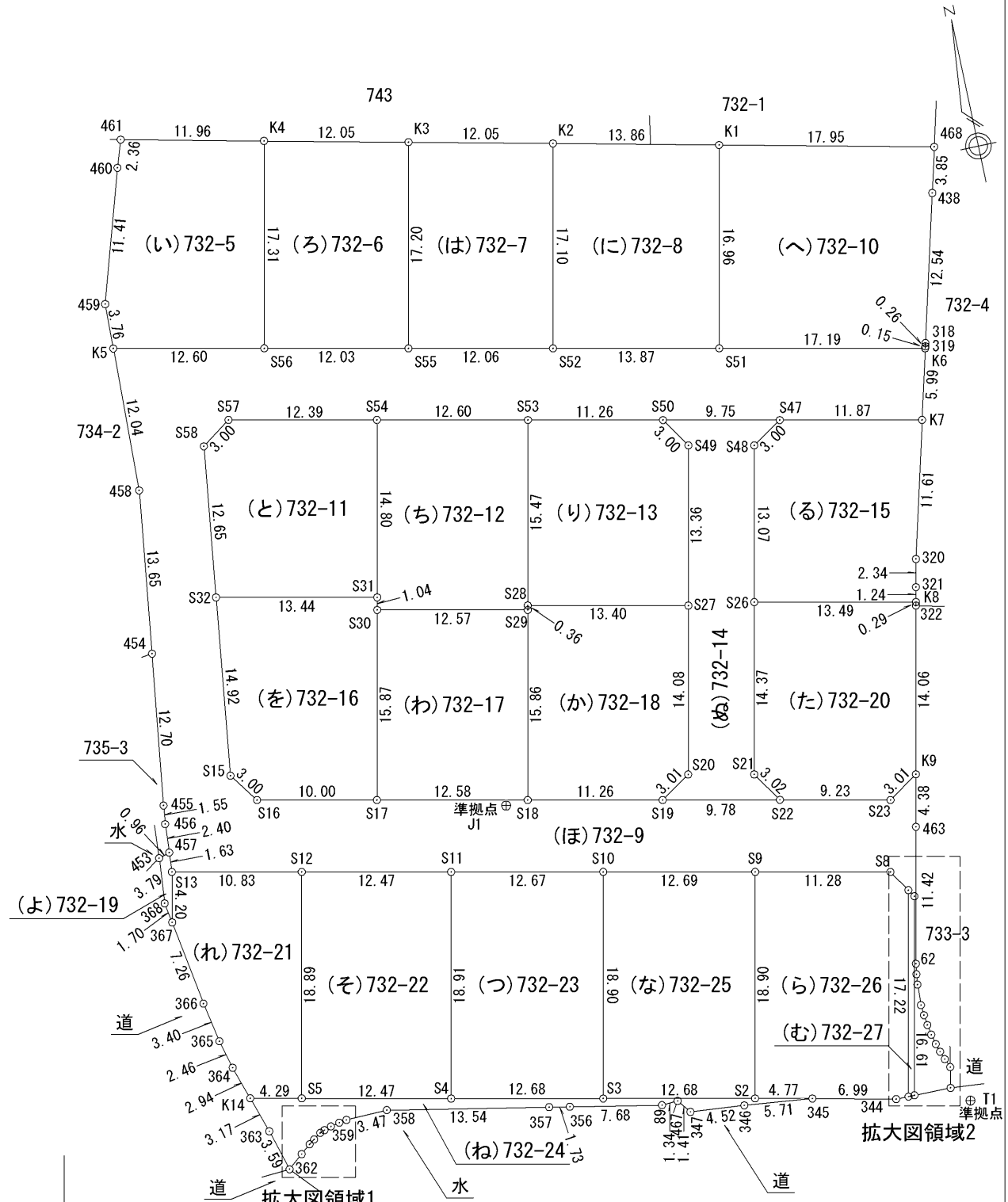
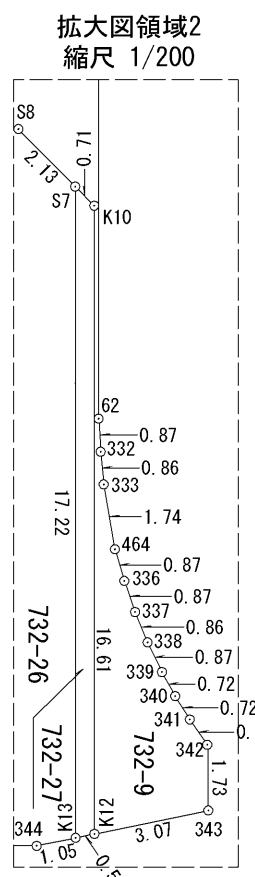
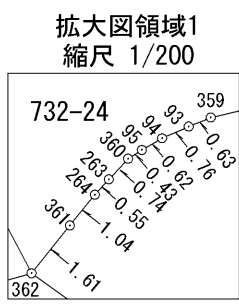
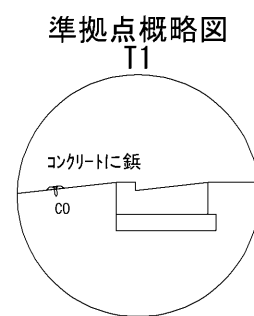
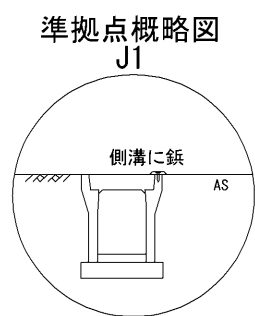


地番	732-5~732-27	地積測量図 土地所在図	1/5
土地の所在	高松市十川西町字東尾		

座標面積一覧表

地番	座標面積	地積
732-5	220.7770195	220.77
732-6	207.9506610	207.95
732-7	206.8246170	206.82
732-8	236.3332790	236.33
732-9	984.4291790	984.42
732-10	296.7913625	296.79
732-11	205.3088215	205.30
732-12	199.4429120	199.44
732-13	205.1541785	205.15
732-14	183.5003810	183.50
732-15	205.6620100	205.66
732-16	213.5516850	213.55
732-17	199.6286025	199.62
732-18	215.1483910	215.14
732-19	3.7972975	3.79
732-20	218.2112445	218.21
732-21	160.5595920	160.55
732-22	235.8086375	235.80
732-23	239.8099885	239.80
732-24	54.2885170	54.28
732-25	239.8744680	239.87
732-26	240.7815195	240.78
732-27	8.4668210	8.46
合計	5182.1011850 m ²	5181.98 m ²



作成者 高松市伏石町2174番地15 (平成 29年 10月 26日測量)
土地家屋調査士 高橋秀樹 (平成 29年 10月 30日作成)

申請人 株式会社 アルファード
代表取締役 七條政志
縮尺 1/500

地番	732-5~732-27	地積測量図 土地所在地	2/5
土地の所在	高松市十川西町字東尾		

【任意座標】						
地番	NO	標識	X	Y	辺長	測線
(ほ)732-9	K7	(金属プレート)	140655.166	55878.347	5.99 K6	- K7
	K6	(金属プレート)	140660.964	55879.865	17.19 S51	- K6
	S51	(金属プレート)	140664.575	55863.058	13.87 S52	- S51
	S52	(金属プレート)	140667.486	55849.490	12.06 S55	- S52
	S55	(金属プレート)	140670.022	55837.699	12.03 S56	- S55
	S56	(金属プレート)	140672.559	55825.930	12.60 K5	- S56
	K5	(金属鉄)	140675.199	55813.607	12.04 458	- K5
	458	()	140663.161	55813.234	13.65 454	- 458
	454	()	140649.626	55811.411	12.70 455	- 454
	455	()	140637.037	55809.690	1.55 456	- 455
	456	()	140635.490	55809.495	2.40 457	- 456
	457	()	140633.092	55809.328	1.63 S13	- 457
	S13	(コンクリト角)	140631.465	55809.209	10.83 S12	- S13
	S12	(金属プレート)	140629.188	55819.801	12.47 S11	- S12
	S11	(金属プレート)	140626.564	55831.997	12.67 S10	- S11
	S10	(金属プレート)	140623.898	55844.391	12.69 S9	- S10
	S9	(金属プレート)	140621.228	55856.800	11.28 S8	- S9
	S8	(コンクリト角)	140618.851	55867.829	2.13 S7	- S8
	S7	(コンクリト角)	140617.049	55868.980	0.71 K10	- S7
	K10	()	140616.450	55869.363	16.61 K12	- K10
	K12	()	140600.204	55865.877	3.07 343	- K12
	343	()	140600.177	55868.951	1.73 342	- 343
	342	()	140601.880	55869.291	0.81 341	- 342
	341	()	140602.633	55868.975	0.72 340	- 341
	340	()	140603.318	55868.730	0.72 339	- 340
	339	()	140604.015	55868.519	0.87 338	- 339
	338	()	140604.861	55868.313	0.86 337	- 338
	337	()	140605.717	55868.158	0.87 336	- 337
	336	()	140606.581	55868.055	0.87 464	- 336
	464	()	140607.450	55867.987	1.74 333	- 464
	333	()	140609.189	55868.058	0.86 332	- 333
	332	()	140610.052	55868.164	0.87 62	- 332
	62	()	140610.917	55868.293	11.42 463	- 62
	463	()	140622.089	55870.698	4.38 K9	- 463
	K9	(金属鉄)	140626.376	55871.622	3.01 S23	- K9
	S23	(コンクリト角)	140624.714	55869.105	9.23 S22	- S23
	S22	(コンクリト角)	140626.678	55860.083	9.78 S19	- S22
	S19	(コンクリト角)	140628.717	55850.517	11.26 S18	- S19
	S18	(金属プレート)	140631.082	55839.499	12.58 S17	- S18
	S17	(金属プレート)	140633.728	55827.195	10.00 S16	- S17
	S16	(コンクリト角)	140635.834	55817.416	3.00 S15	- S16
	S15	(コンクリト角)	140638.289	55815.676	14.92 S32	- S15
	S32	(金属プレート)	140653.087	55817.629	12.65 S58	- S32
	S58	(コンクリト角)	140665.630	55819.282	3.00 S57	- S58
	S57	(コンクリト角)	140667.345	55821.751	12.39 S54	- S57
	S54	(金属鉄)	140664.737	55833.870	12.60 S53	- S54
	S53	(金属プレート)	140662.084	55846.190	11.26 S50	- S53
	S50	(コンクリト角)	140659.712	55857.202	9.75 S47	- S50
	S47	(コンクリト角)	140657.658	55866.737	11.87 K7	- S47
倍面積			1968.858358	m ²		
面積			984.4291790	m ²	地積	984.42 m ²

座標求積表						
【任意座標】						
地番	NO	標識	X	Y	辺長	測線
(い)732-5	S56	(金属プレート)	140672.559	55825.930	17.31 K4	- S56
	K4	(金属プレート)	140689.486	55829.556	11.96 461	- K4
	461	(金属鉄)	140692.106	55817.881	2.36 460	- 461
	460	()	140689.866	55817.120	11.41 459	- 460
	459	()	140678.964	55813.724	3.76 K5	- 459
	K5	(金属鉄)	140675.199	55813.607	12.60 S56	- K5
倍面積			441.554039	m ²		
面積			220.7770195	m ²	地積	220.77 m ²

地番	NO	標識	X	Y	辺長	測線
(ろ)732-6	S55	(金属プレート)	140670.022	55837.699	17.20 K3	- S55
	K3	(金属鉄)	140686.845	55841.321	12.05 K4	- K3
	K4	(金属プレート)	140689.486	55829.556	17.31 S56	- K4
	S56	(金属プレート)	140672.559	55825.930	12.03 S55	- S56
倍面積			415.901322	m ²		
面積			207.9506610	m ²	地積	207.95 m ²

地番	NO	標識	X	Y	辺長	測線
(は)732-7	S52	(金属プレート)	140667.486	55849.490	17.10 K2	- S52
	K2	(金属鉄)	140684.206	55853.081	12.05 K3	- K2
	K3	(金属鉄)	140686.845	55841.321	17.20 S55	- K3
	S55	(金属プレート)	140670.022	55837.699	12.06 S52	- S55
倍面積			413.649234	m ²		
面積			206.8246170	m ²	地積	206.82 m ²

地番	NO	標識	X	Y	辺長	測線
(に)732-8	S51	(金属プレート)	140664.575	55863.058	16.96 K1	- S51
	K1	(金属鉄)	140681.168	55866.614	13.86 K2	- K1
	K2	(金属鉄)	140684.206	55853.081	17.10 S52	- K2
	S52	(金属プレート)	140667.486	55849.490	13.87 S51	- S52
倍面積			472.666558	m ²		
面積			236.3332790	m ²	地積	236.33 m ²

作成者	高松市伏石町2174番地15 土地家屋調査士 高橋秀樹	(平成 29年 10月 26日測量) (平成 29年 10月 30日作成)
-----	--------------------------------	--

申請人	株式会社 アルファード 代表取締役 七條政志	縮尺	1
-----	---------------------------	----	---

地番	732-5~732-27	地積測量図 土地所在地	3/5
土地の所在	高松市十川西町字東尾		

【任意座標】

地番	NO	標識	X	Y	辺長	測線
(ぬ)732-14	S22	(コンクリート角)	140626.678	55860.083	3.02	S21 - S22
	S21	(コンクリート角)	140629.203	55858.425	14.37	S26 - S21
	S26	(金属プレート)	140643.254	55861.460	13.07	S48 - S26
	S48	(コンクリート角)	140656.032	55864.209	3.00	S47 - S48
	S47	(コンクリート角)	140657.658	55866.737	9.75	S50 - S47
	S50	(コンクリート角)	140659.712	55857.202	3.00	S49 - S50
	S49	(コンクリート角)	140657.190	55858.832	13.36	S27 - S49
	S27	(金属プレート)	140644.125	55856.015	14.08	S20 - S27
	S20	(コンクリート角)	140630.354	55853.045	3.01	S19 - S20
	S19	(コンクリート角)	140628.717	55850.517	9.78	S22 - S19
倍面積			367.000762	m ²		
面積			183.5003810	m ²	地積	183.50 m ²

地番	NO	標識	X	Y	辺長	測線
(る)732-15	K8	(金属プレート)	140640.420	55874.651	1.24	S21 - K8
	321	()	140641.640	55874.913	2.34	S20 - 321
	320	()	140643.933	55875.404	11.61	K7 - 320
	K7	(金属プレート)	140655.166	55878.347	11.87	S47 - K7
	S47	(コンクリート角)	140657.658	55866.737	3.00	S48 - S47
	S48	(コンクリート角)	140656.032	55864.209	13.07	S26 - S48
	S26	(金属プレート)	140643.254	55861.460	13.49	K8 - S26
倍面積			411.324020	m ²		
面積			205.6620100	m ²	地積	205.66 m ²

地番	NO	標識	X	Y	辺長	測線
(を)732-16	S17	(金属プレート)	140633.728	55827.195	15.87	S30 - S17
	S30	(金属鉄)	140649.241	55830.549	1.04	S31 - S30
	S31	(金属鉄)	140650.264	55830.770	13.44	S32 - S31
	S32	(金属プレート)	140653.087	55817.629	14.92	S15 - S32
	S15	(コンクリート角)	140638.289	55815.676	3.00	S16 - S15
	S16	(コンクリート角)	140635.834	55817.416	10.00	S17 - S16
倍面積			427.103370	m ²		
面積			213.5516850	m ²	地積	213.55 m ²

地番	NO	標識	X	Y	辺長	測線
(わ)732-17	S18	(金属プレート)	140631.082	55839.499	15.86	S29 - S18
	S29	(金属鉄)	140646.595	55842.840	12.57	S30 - S29
	S30	(金属鉄)	140649.241	55830.549	15.87	S17 - S30
	S17	(金属プレート)	140633.728	55827.195	12.58	S18 - S17
倍面積			399.257205	m ²		
面積			199.6286025	m ²	地積	199.62 m ²

【任意座標】

地番	NO	標識	X	Y	辺長	測線
(へ)732-10	K6	(金属プレート)	140660.964	55879.865	0.15	S19 - K6
	319	()	140661.115	55879.905	0.26	S18 - 319
	318	()	140661.376	55879.973	12.54	S38 - 318
	438	()	140673.506	55883.155	3.85	S48 - 438
	468	(コンクリート角)	140677.236	55884.134	17.95	K1 - 468
	K1	(金属鉄)	140681.168	55866.614	16.96	S51 - K1
	S51	(金属プレート)	140664.575	55863.058	17.19	K6 - S51
倍面積			593.582725	m ²		
面積			296.7913625	m ²	地積	296.79 m ²

地番	NO	標識	X	Y	辺長	測線
(と)732-11	S31	(金属鉄)	140650.264	55830.770	14.80	S54 - S31
	S54	(金属鉄)	140664.737	55833.870	12.39	S57 - S54
	S57	(コンクリート角)	140667.345	55821.751	3.00	S58 - S57
	S58	(コンクリート角)	140665.630	55819.282	12.65	S32 - S58
	S32	(金属プレート)	140653.087	55817.629	13.44	S31 - S32
倍面積			410.617643	m ²		
面積			205.3088215	m ²	地積	205.30 m ²

地番	NO	標識	X	Y	辺長	測線
(ち)732-12	S29	(金属鉄)	140646.595	55842.840	0.36	S28 - S29
	S28	(金属プレート)	140646.956	55842.915	15.47	S53 - S28
	S53	(金属プレート)	140662.084	55846.190	12.60	S54 - S53
	S54	(金属鉄)	140664.737	55833.870	14.80	S31 - S54
	S31	(金属鉄)	140650.264	55830.770	1.04	S30 - S31
	S30	(金属鉄)	140649.241	55830.549	12.57	S29 - S30
倍面積			398.885824	m ²		
面積			199.4429120	m ²	地積	199.44 m ²

地番	NO	標識	X	Y	辺長	測線
(り)732-13	S27	(金属プレート)	140644.125	55856.015	13.36	S49 - S27
	S49	(コンクリート角)	140657.190	55858.832	3.00	S50 - S49
	S50	(コンクリート角)	140659.712	55857.202	11.26	S53 - S50
	S53	(金属プレート)	140662.084	55846.190	15.47	S28 - S53
	S28	(金属プレート)	140646.956	55842.915	13.40	S27 - S28
倍面積			410.308357	m ²		
面積			205.1541785	m ²	地積	205.15 m ²

作成者	高松市伏石町2174番地15 土地家屋調査士 高橋秀樹	(平成 29年 10月 26日測量) (平成 29年 10月 30日作成)	申請人	株式会社 アルファード 代表取締役 七條政志	縮尺	1 /
-----	--------------------------------	--	-----	---------------------------	----	-----

地番	732-5~732-27	地積測量図 土地所在地	4/5
土地の所在	高松市十川西町字東尾		

【任意座標】

地番	NO	標識	X	Y	辺長	測線
(そ)732-22	S4	(金属プレート)	140608.075	55828.017	18.91	S11 - S4
	S11	(金属プレート)	140626.564	55831.997	12.47	S12 - S11
	S12	(金属プレート)	140629.188	55819.801	18.89	S5 - S12
	S5	(金属鉄)	140610.717	55815.826	12.47	S4 - S5
倍面積			471.617275	m ²		
面積			235.8086375	m ²	地積	235.80 m ²

地番	NO	標識	X	Y	辺長	測線
(つ)732-23	S3	(金属鉄)	140605.412	55840.420	18.90	S10 - S3
	S10	(金属プレート)	140623.898	55844.391	12.67	S11 - S10
	S11	(金属プレート)	140626.564	55831.997	18.91	S4 - S11
	S4	(金属プレート)	140608.075	55828.017	12.68	S3 - S4
倍面積			479.619977	m ²		
面積			239.8099885	m ²	地積	239.80 m ²

地番	NO	標識	X	Y	辺長	測線
(ね)732-24	345	()	140601.744	55857.485	4.77	S2 - 345
	S2	(金属プレート)	140602.750	55852.822	12.68	S3 - S2
	S3	(金属鉄)	140605.412	55840.420	12.68	S4 - S3
	S4	(金属プレート)	140608.075	55828.017	12.47	S5 - S4
	S5	(金属鉄)	140610.717	55815.826	4.29	K14 - S5
	K14	(コンクリート角)	140611.626	55811.626	3.17	363 - K14
	363	()	140608.603	55812.602	3.59	362 - 363
	362	()	140605.151	55813.588	1.61	361 - 362
	361	()	140606.173	55814.843	1.04	264 - 361
	264	()	140606.827	55815.661	0.55	263 - 264
	263	()	140607.147	55816.109	0.74	360 - 263
	360	()	140607.574	55816.721	0.43	95 - 360
	95	()	140607.725	55817.124	0.62	94 - 95
	94	()	140607.914	55817.716	0.76	93 - 94
	93	()	140608.069	55818.466	0.63	359 - 93
	359	()	140608.178	55819.087	3.47	358 - 359
	358	()	140608.268	55822.556	13.54	357 - 358
	357	()	140605.657	55835.851	1.73	356 - 357
	356	()	140605.323	55837.558	7.68	89 - 356
	89	()	140603.838	55845.103	1.34	467 - 89
	467	()	140603.912	55846.450	1.41	347 - 467
	347	()	140602.791	55847.306	4.52	346 - 347
	346	()	140602.378	55851.809	5.71	345 - 346
倍面積			108.577034	m ²		
面積			54.2885170	m ²	地積	54.28 m ²

地番	NO	標識	X	Y	辺長	測線
(な)732-25	S2	(金属プレート)	140602.750	55852.822	18.90	S9 - S2
	S9	(金属プレート)	140621.228	55856.800	12.69	S10 - S9
	S10	(金属プレート)	140623.898	55844.391	18.90	S3 - S10
	S3	(金属鉄)	140605.412	55840.420	12.68	S2 - S3
倍面積			479.748936	m ²		
面積			239.8744680	m ²	地積	239.87 m ²

【任意座標】

地番	NO	標識	X	Y	辺長	測線
(か)732-18	S19	(コンクリート角)	140628.717	55850.517	3.01	S20 - S19
	S20	(コンクリート角)	140630.354	55853.045	14.08	S27 - S20
	S27	(金属プレート)	140644.125	55856.015	13.40	S28 - S27
	S28	(金属プレート)	140646.956	55842.915	0.36	S29 - S28
	S29	(金属鉄)	140646.595	55842.840	15.86	S18 - S29
	S18	(金属プレート)	140631.082	55839.499	11.26	S19 - S18
倍面積			430.296782	m ²		
面積			215.1483910	m ²	地積	215.14 m ²

地番	NO	標識	X	Y	辺長	測線
(よ)732-19	457	()	140633.092	55809.328	0.96	453 - 457
	453	()	140632.814	55808.402	3.79	368 - 453
	368	()	140629.031	55808.060	1.70	367 - 368
	367	(コンクリート角)	140627.349	55808.337	4.20	S13 - 367
	S13	(コンクリート角)	140631.465	55809.209	1.63	457 - S13
倍面積			7.594595	m ²		
面積			3.7972975	m ²	地積	3.79 m ²

地番	NO	標識	X	Y	辺長	測線
(た)732-20	K9	(金属鉄)	140626.376	55871.622	14.06	322 - K9
	322	()	140640.128	55874.588	0.29	K8 - 322
	K8	(金属プレート)	140640.420	55874.651	13.49	S26 - K8
	S26	(金属プレート)	140643.254	55861.460	14.37	S21 - S26
	S21	(コンクリート角)	140629.203	55858.425	3.02	S22 - S21
	S22	(コンクリート角)	140626.678	55860.083	9.23	S23 - S22
	S23	(コンクリート角)	140624.714	55869.105	3.01	K9 - S23
倍面積			436.422489	m ²		
面積			218.2112445	m ²	地積	218.21 m ²

地番	NO	標識	X	Y	辺長	測線
(れ)732-21	S5	(金属鉄)	140610.717	55815.826	18.89	S12 - S5
	S12	(金属プレート)	140629.188	55819.801	10.83	S13 - S12
	S13	(コンクリート角)	140631.465	55809.209	4.20	367 - S13
	367	(コンクリート角)	140627.349	55808.337	7.26	366 - 367
	366	()	140620.168	55809.466	3.40	365 - 366
	365	()	140616.822	55810.110	2.46	364 - 365
	364	()	140614.431	55810.720	2.94	K14 - 364
	K14	(コンクリート角)	140611.626	55811.626	4.29	S5 - K14
倍面積			321.119184	m ²		
面積			160.5595920	m ²	地積	160.55 m ²

作成者 高松市伏石町2174番地15 (平成 29年 10月 26日測量)
 土地家屋調査士 高橋秀樹 (平成 29年 10月 30日作成)

申請人 株式会社 アルファード
 代表取締役 七條政志

縮尺 1/

地番	732-5~732-27	地積測量図 土地所在地	5/5
土地の所在	高松市十川西町字東尾		

【任意座標】

標準点				標準点			
点名及び備考	X	Y	点名及び備考	X	Y		
J1 (金属板)	140631.017	55837.643	J1 (金属板)	140631.017	55837.643		
T1 (金属板)	140598.798	55870.345	T1 (金属板)	140598.798	55870.345		
角度及び距離				角度及び距離			
器械点	視準点	角度	距離	器械点	視準点	角度	距離
J1	62	348-40-58	36.653	K7	284-44-47	47.329	
	89	30-04-41	28.184	K8	301-10-13	38.184	
	93	85-18-39	29.906	K9	323-12-14	34.294	
	94	86-12-18	30.510	K10	340-05-34	34.905	
	95	86-48-17	31.041	K12	2-55-38	41.792	
	263	87-28-52	32.148	K13	3-26-37	41.445	
	264	87-41-19	32.686	K14	98-43-43	32.448	
	318	279-46-42	52.091	S2	17-11-28	32.085	
	319	279-58-08	51.884	S3	39-14-12	25.755	
	320	296-32-36	39.909	S4	68-11-18	24.880	
	321	299-31-02	38.754	S5	92-29-21	29.801	
	322	301-34-23	38.052	S7	339-27-02	34.309	
	332	349-54-42	37.028	S8	337-22-39	32.545	
	333	351-05-32	37.437	S9	342-29-34	21.513	
	336	354-12-30	39.013	S10	1-57-32	9.809	
	337	355-05-19	39.639	S11	97-09-49	7.191	
	338	355-53-05	40.309	S12	129-34-24	17.936	
	339	356-35-49	41.018	S13	136-19-45	28.438	
	340	357-07-41	41.637	S15	153-44-35	23.139	
	341	357-36-01	42.277	S16	148-49-18	20.793	
	342	358-03-39	43.018	S17	149-58-21	10.794	
	343	359-59-42	43.947	S18	313-25-14	1.857	
	344	4-32-05	40.742	S19	325-33-20	13.078	
	345	11-17-45	35.364	S20	317-53-28	15.416	
	346	19-06-27	31.951	S21	320-24-54	20.861	
	347	26-31-41	29.834	S22	326-22-12	22.856	
	356	45-36-57	25.694	S23	326-45-18	32.087	
	357	49-28-06	25.423	S26	288-13-57	26.777	
	358	78-58-43	27.297	S27	279-55-10	22.569	
	359	84-31-09	29.427	S28	243-43-43	16.788	
	360	87-10-27	31.421	S29	243-52-32	16.422	
	361	87-58-11	33.720	S30	204-09-25	19.556	
	362	88-20-56	35.323	S31	205-46-30	20.437	
	363	93-35-42	33.607	S32	183-13-24	29.793	
	364	103-47-28	31.622	S47	272-56-47	39.449	
	365	108-09-09	30.977	S48	272-08-55	36.490	
	366	114-22-05	30.193	S49	264-25-09	33.675	
	367	128-17-32	29.535	S50	259-42-19	34.727	
	368	131-35-09	29.650	S51	262-33-53	42.096	
	438	272-23-38	62.263	S52	243-25-22	38.345	
	453	138-56-35	29.296	S53	240-48-32	32.221	
	454	170-46-42	32.162	S54	219-02-31	33.930	
	455	147-34-48	28.594	S55	225-30-31	39.005	
	456	144-27-21	28.501	S56	209-40-49	43.162	
	457	139-37-04	28.391	S57	201-47-56	39.652	
	458	188-12-53	40.361	S58	197-28-55	39.181	
	459	198-54-48	53.582				
	460	206-12-02	62.325				
	461	207-30-01	64.206				
	463	330-32-28	34.239				
	464	353-15-41	38.421				
	467	27-25-35	28.500				
	468	270-35-40	65.556				
	K1	255-26-25	57.918				
	K2	241-36-42	55.384				
	K3	229-11-44	55.949				
	K4	217-33-06	59.026				
	K5	196-52-45	50.297				
	K6	280-04-45	51.764				

【任意座標】

地番	NO	標識	X	Y	辺長	測線
(ら)732-26	K13	(金属板)	140600.209	55865.366	17.22	S7 - K13
	S7	(コンクリート角)	140617.049	55868.980	2.13	S8 - S7
	S8	(コンクリート角)	140618.851	55867.829	11.28	S9 - S8
	S9	(金属プレート)	140621.228	55856.800	18.90	S2 - S9
	S2	(金属プレート)	140602.750	55852.822	4.77	345 - S2
	345	()	140601.744	55857.485	6.99	344 - 345
	344	()	140600.218	55864.314	1.05	K13 - 344
倍面積			481.563039		m ²	
面積			240.7815195		m ²	地積 240.78 m ²

地番	NO	標識	X	Y	辺長	測線
(む)732-27	K12	()	140600.204	55865.877	16.61	K10 - K12
	K10	()	140616.450	55869.363	0.71	S7 - K10
	S7	(コンクリート角)	140617.049	55868.980	17.22	K13 - S7
	K13	(金属板)	140600.209	55865.366	0.51	K12 - K13
倍面積			16.933642		m ²	
面積			8.4668210		m ²	地積 8.46 m ²

*公式 $A = 1/2 \sum (X_2 - X_1)(Y_1 + Y_2)$

作成者	高松市伏石町2174番地15 土地家屋調査士 高橋秀樹	(平成 29年 10月 26日測量) (平成 29年 10月 30日作成)	申請人	株式会社 アルファード 代表取締役 七條政志	縮尺	1/
-----	--------------------------------	--	-----	---------------------------	----	----