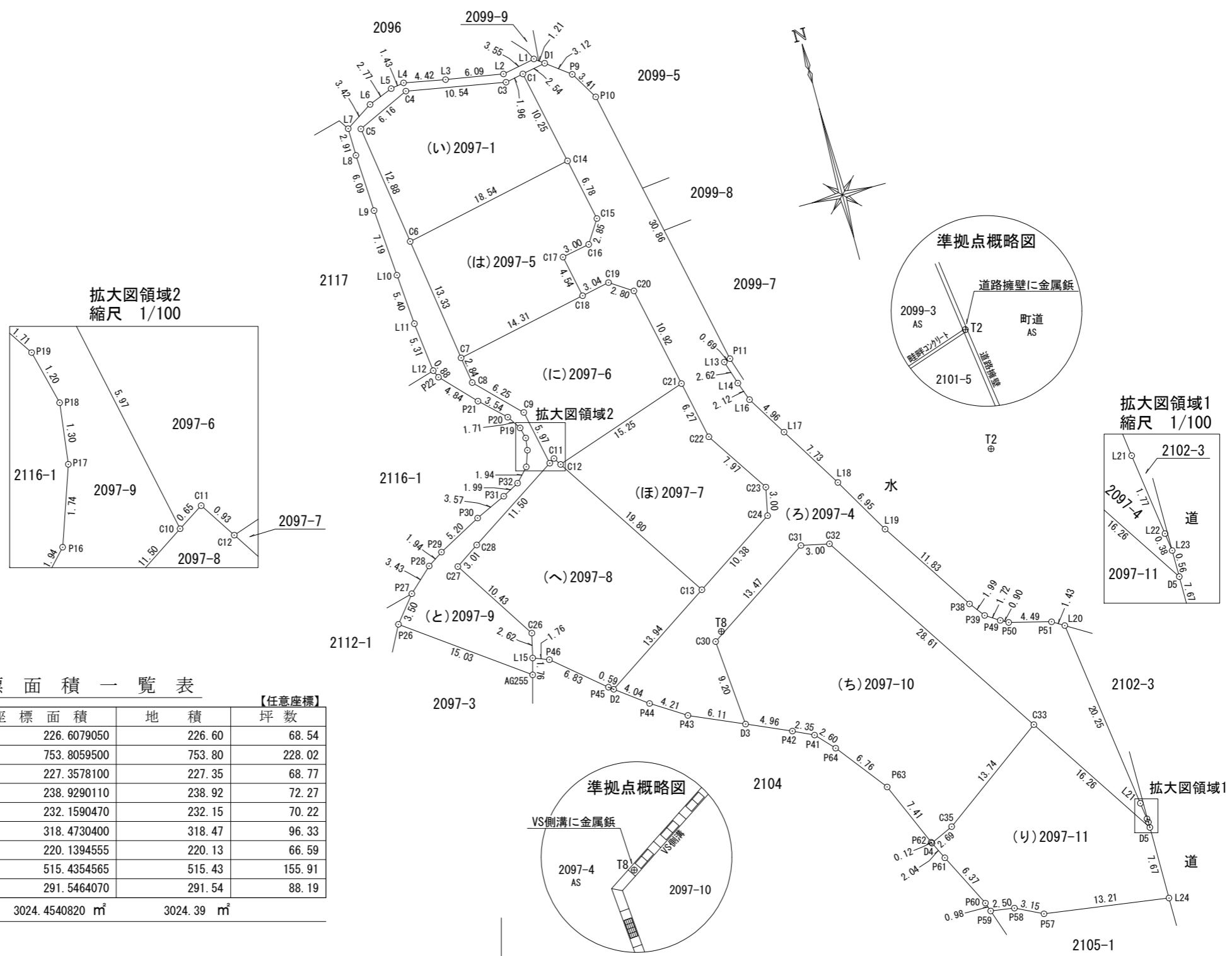


地 番 2097-1、2097-4ないし2097-11
 土地の所在 綾歌郡綾川町陶字川北西



座標面積一覧表

地 番	座 標 面 積	地 積	坪 数
2097-1	226.6079050	226.60	68.54
2097-4	753.8059500	753.80	228.02
2097-5	227.3578100	227.35	68.77
2097-6	238.9290110	238.92	72.27
2097-7	232.1590470	232.15	70.22
2097-8	318.4730400	318.47	96.33
2097-9	220.1394555	220.13	66.59
2097-10	515.4354565	515.43	155.91
2097-11	291.5464070	291.54	88.19
合 計	3024.4540820 m ²	3024.39 m ²	

作成者 高松市伏石町2174番地15 土地家屋調査士 松澤人史
 (平成 31年 4月 10日測量)
 (平成 31年 4月 10日作成)

申請人 株式会社アルファード
 代表取締役 七條政利

縮尺 1/500

地番 2097-1、2097-4ないし2097-11
土地の所在 綾歌郡綾川町陶字川北西

座標求積表

【任意座標】

地番	NO	標識	X	Y	辺長	測線
(い)2097-1	C1	(金属板)	139516.171	41366.946	10.25	C14 - C1
	C14	(金属プレート)	139506.145	41369.111	18.54	C6 - C14
	C6	(金属板)	139502.251	41350.982	12.88	C5 - C6
	C5	(金属板)	139514.992	41349.046	6.16	C4 - C5
	C4	()	139517.605	41354.633	10.54	C3 - C4
	C3	()	139515.786	41365.016	1.96	C1 - C3
	倍面積			453.215810		㎡
面積			226.6079050		㎡ 地積 226.60 ㎡	

【任意座標】

地番	NO	標識	X	Y	辺長	測線
(ろ)2097-4	D1	()	139516.663	41369.444	3.12	P9 - D1
	P9	()	139514.792	41371.943	3.41	P10 - P9
	P10	()	139511.871	41373.708	30.86	P11 - P10
	P11	()	139481.691	41380.193	0.69	L13 - P11
	L13	()	139481.503	41379.528	2.62	L14 - L13
	L14	()	139479.004	41380.325	2.12	L16 - L14
	L16	()	139477.010	41381.061	4.96	L17 - L16
	L17	()	139472.787	41383.678	7.73	L18 - L17
	L18	()	139466.218	41387.763	6.95	L19 - L18
	L19	()	139460.211	41391.278	11.83	P38 - L19
	P38	()	139450.336	41397.793	1.99	P39 - P38
	P39	()	139448.759	41399.015	1.72	P49 - P39
	P49	()	139447.834	41400.470	0.90	P50 - P49
	P50	()	139447.396	41401.263	4.49	P51 - P50
	P51	()	139446.299	41405.625	1.43	L20 - P51
	L20	()	139445.556	41406.858	20.25	L21 - L20
	L21	()	139425.499	41409.688	1.77	L22 - L21
	L22	()	139423.738	41409.939	0.38	L23 - L22
	L23	()	139423.355	41409.993	0.56	D5 - L23
	D5	(金属板)	139422.788	41409.995	16.26	C33 - D5
	C33	(金属プレート)	139436.356	41401.034	28.61	C32 - C33
	C32	(金属板)	139460.224	41385.243	3.00	C31 - C32
	C31	(金属板)	139460.832	41382.304	13.47	C30 - C31
	C30	(金属板)	139453.411	41371.059	9.20	D3 - C30
	D3	()	139444.238	41371.850	6.11	P43 - D3
	P43	()	139446.678	41366.243	4.21	P44 - P43
	P44	()	139448.931	41362.686	4.04	D2 - P44
	D2	()	139451.341	41359.440	13.94	C13 - D2
	C13	(金属プレート)	139459.036	41371.070	10.38	C24 - C13
	C24	(金属板)	139464.763	41379.738	3.00	C23 - C24
	C23	(金属板)	139467.704	41380.340	7.97	C22 - C23
	C22	()	139474.351	41375.929	6.27	C21 - C22
C21	(金属プレート)	139480.487	41374.603	10.92	C20 - C21	
C20	(金属プレート)	139491.169	41372.305	10.92		
倍面積			1507.611900		㎡	
面積			753.8059500		㎡ 地積 753.80 ㎡	

地番	NO	標識	X	Y	辺長	測線
(は)2097-5	C14	(金属プレート)	139506.145	41369.111	6.78	C15 - C14
	C15	(金属プレート)	139499.510	41370.522	2.85	C16 - C15
	C16	(金属プレート)	139497.108	41368.988	3.00	C17 - C16
	C17	(金属プレート)	139496.521	41366.036	4.54	C18 - C17
	C18	(金属プレート)	139492.074	41366.977	14.31	C7 - C18
	C7	(金属プレート)	139489.071	41352.979	13.33	C6 - C7
	C6	(金属板)	139502.251	41350.982	18.54	C14 - C6
	倍面積			454.715620		㎡
面積			227.3578100		㎡ 地積 227.35 ㎡	

【任意座標】

地番	NO	標識	X	Y	辺長	測線	
(に)2097-6	C20	(金属プレート)	139491.169	41372.305	10.92	C21 - C20	
	C21	(金属プレート)	139480.487	41374.603	15.25	C12 - C21	
	C12	(金属プレート)	139475.571	41360.167	0.93	C11 - C12	
	C11	(金属板)	139476.349	41359.657	0.65	C10 - C11	
	C10	(金属プレート)	139475.995	41359.104	5.97	C9 - C10	
	C9	()	139481.839	41357.849	6.25	C8 - C9	
	C8	()	139486.266	41353.436	2.84	C7 - C8	
	C7	(金属プレート)	139489.071	41352.979	14.31	C18 - C7	
	C18	(金属プレート)	139492.074	41366.977	3.04	C19 - C18	
	C19	(金属プレート)	139492.702	41369.957	2.80	C20 - C19	
	倍面積			477.858022		㎡	
	面積			238.9290110		㎡ 地積 238.92 ㎡	

【任意座標】

地番	NO	標識	X	Y	辺長	測線
(ほ)2097-7	C21	(金属プレート)	139480.487	41374.603	6.27	C22 - C21
	C22	()	139474.351	41375.929	7.97	C23 - C22
	C23	(金属板)	139467.704	41380.340	3.00	C24 - C23
	C24	(金属板)	139464.763	41379.738	10.38	C13 - C24
	C13	(金属プレート)	139459.036	41371.070	19.80	C12 - C13
	C12	(金属プレート)	139475.571	41360.167	15.25	C21 - C12
	倍面積			464.318094		㎡
面積			232.1590470		㎡ 地積 232.15 ㎡	

【任意座標】

地番	NO	標識	X	Y	辺長	測線	
(へ)2097-8	C11	(金属板)	139476.349	41359.657	0.93	C12 - C11	
	C12	(金属プレート)	139475.571	41360.167	19.80	C13 - C12	
	C13	(金属プレート)	139459.036	41371.070	13.94	D2 - C13	
	D2	()	139451.341	41359.440	0.59	P45 - D2	
	P45	()	139451.696	41358.962	6.83	P46 - P45	
	P46	()	139456.084	41353.726	1.76	L15 - P46	
	L15	()	139456.707	41352.077	2.62	C26 - L15	
	C26	(金属プレート)	139459.259	41352.671	10.43	C27 - C26	
	C27	(金属板)	139468.007	41346.981	3.01	C28 - C27	
	C28	()	139469.687	41349.482	11.50	C10 - C28	
	C10	(金属プレート)	139475.995	41359.104	0.65	C11 - C10	
	倍面積			636.946080		㎡	
	面積			318.4730400		㎡ 地積 318.47 ㎡	

作成者 高松市伏石町2174番地15 (平成 31年 4月 10日測量)
土地家屋調査士 松澤人史 (平成 31年 4月 10日作成)

申請人 株式会社アルファード 代表取締役 七條政利 縮尺 1/

地番	2097-1、2097-4ないし2097-11
土地の所在	綾歌郡綾川町陶字川北西

地番	NO	標識	X	Y	辺長	測線
(ち)2097-10	C32	(金属板)	139460.224	41385.243	28.61	C33 - C32
	C33	(金属プレート)	139436.356	41401.034	13.74	C35 - C33
	C35	(金属プレート)	139428.252	41389.938	2.69	D4 - C35
	D4	()	139427.111	41387.497	0.12	P62 - D4
	P62	()	139427.225	41387.441	7.41	P63 - P62
	P63	()	139434.022	41384.485	6.76	P64 - P63
	P64	()	139439.348	41380.320	2.60	P41 - P64
	P41	()	139441.249	41378.538	2.35	P42 - P41
	P42	()	139442.256	41376.406	4.96	D3 - P42
	D3	()	139444.238	41371.850	9.20	C30 - D3
	C30	(金属板)	139453.411	41371.059	13.47	C31 - C30
	C31	(金属板)	139460.832	41382.304	3.00	C32 - C31
倍面積			1030.870913	m ²		
面積			515.4354565	m ²	地積	515.43 m ²

地番	NO	標識	X	Y	辺長	測線
(り)2097-11	C33	(金属プレート)	139436.356	41401.034	16.26	D5 - C33
	D5	(金属板)	139422.788	41409.995	7.67	L24 - D5
	L24	()	139415.116	41410.017	13.21	P57 - L24
	P57	()	139416.909	41396.924	3.15	P58 - P57
	P58	()	139418.287	41394.086	2.50	P59 - P58
	P59	()	139418.647	41391.603	0.98	P60 - P59
	P60	()	139419.582	41391.282	6.37	P61 - P60
	P61	()	139425.274	41388.402	2.04	D4 - P61
	D4	()	139427.111	41387.497	2.69	C35 - D4
	C35	(金属プレート)	139428.252	41389.938	13.74	C33 - C35
倍面積			583.092814	m ²		
面積			291.5464070	m ²	地積	291.54 m ²

*公式 $A = 1/2 \sum (X_2 - X_1)(Y_1 + Y_2)$

地番	NO	標識	X	Y	辺長	測線
(と)2097-9	D1	()	139516.663	41369.444	2.54	C1 - D1
	C1	(金属板)	139516.171	41366.946	1.96	C3 - C1
	C3	()	139515.786	41365.016	10.54	C4 - C3
	C4	()	139517.605	41354.633	6.16	C5 - C4
	C5	(金属板)	139514.992	41349.046	12.88	C6 - C5
	C6	(金属板)	139502.251	41350.982	13.33	C7 - C6
	C7	(金属プレート)	139489.071	41352.979	2.84	C8 - C7
	C8	()	139486.266	41353.436	6.25	C9 - C8
	C9	()	139481.839	41357.849	5.97	C10 - C9
	C10	(金属プレート)	139475.995	41359.104	11.50	C28 - C10
	C28	()	139469.687	41349.482	3.01	C27 - C28
	C27	(金属板)	139468.007	41346.981	10.43	C26 - C27
	C26	(金属プレート)	139459.259	41352.671	2.62	L15 - C26
	L15	()	139456.707	41352.077	1.76	AG255 - L15
	AG255	()	139455.006	41351.623	15.03	P26 - AG255
	P26	()	139463.767	41339.399	3.50	P27 - P26
	P27	()	139466.508	41341.582	3.43	P28 - P27
	P28	()	139468.848	41344.096	1.94	P29 - P28
	P29	()	139469.920	41345.715	5.20	P30 - P29
	P30	()	139472.388	41350.303	3.57	P31 - P30
	P31	()	139473.892	41353.542	1.99	P32 - P31
	P32	()	139474.842	41355.297	1.94	P16 - P32
	P16	()	139476.258	41356.624	1.74	P17 - P16
	P17	()	139477.908	41357.190	1.30	P18 - P17
	P18	()	139479.204	41357.348	1.20	P19 - P18
	P19	()	139480.372	41357.053	1.71	P20 - P19
	P20	()	139481.798	41356.099	3.54	P21 - P20
	P21	()	139484.226	41353.515	4.84	P22 - P21
	P22	()	139487.722	41350.163	0.88	L12 - P22
	L12	()	139488.530	41349.811	5.31	L11 - L12
	L11	()	139493.808	41349.178	5.40	L10 - L11
	L10	()	139499.193	41348.729	7.19	L9 - L10
	L9	()	139506.365	41348.159	6.09	L8 - L9
	L8	()	139512.447	41347.829	2.91	L7 - L8
	L7	()	139515.365	41347.770	3.42	L6 - L7
	L6	()	139517.225	41350.640	2.77	L5 - L6
	L5	()	139518.259	41353.211	1.43	L4 - L5
	L4	()	139518.506	41354.623	4.42	L3 - L4
	L3	()	139517.693	41358.968	6.09	L2 - L3
	L2	()	139516.689	41364.982	3.55	L1 - L2
	L1	()	139517.391	41368.472	1.21	D1 - L1
倍面積			440.278911	m ²		
面積			220.1394555	m ²	地積	220.13 m ²

作成者 高松市伏石町2174番地15 (平成 31年 4月 10日測量)
土地家屋調査士 松澤人史 (平成 31年 4月 10日作成)

申請人 株式会社アルファード
代表取締役 七條政利

縮尺 1/

地番	2097-1、2097-4ないし2097-11
土地の所在	綾歌郡綾川町陶字川北西

地積測量図 4/4
土地所在図

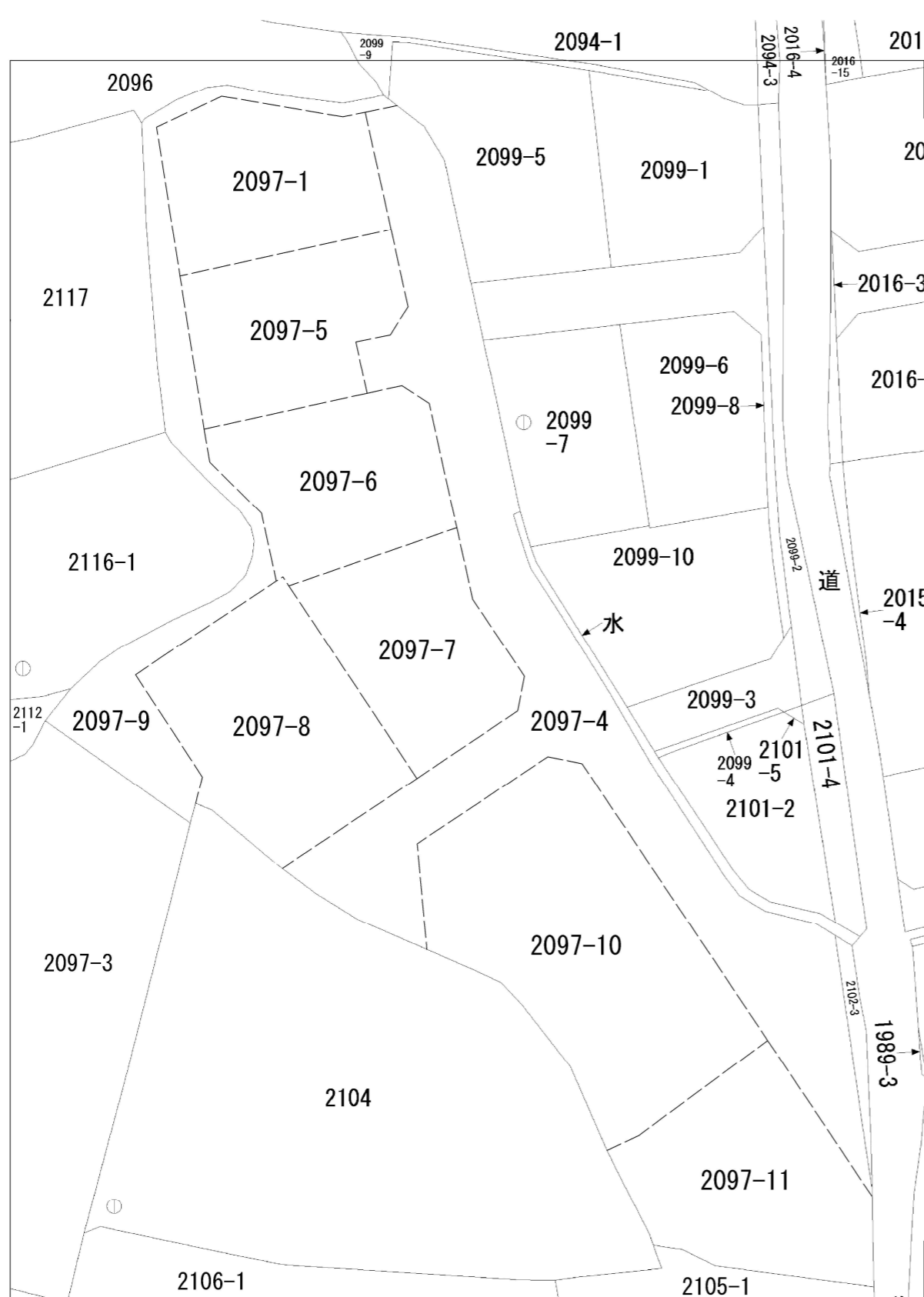
角度及び距離			
器械点	視準点	角度	距離
	C9	38-35-26	49.15
	C8	41-25-02	54.85
	P45	2-11-50	47.28
	P46	8-35-57	51.33
	L15	9-35-25	52.84
	C26	12-15-40	51.89
	C27	21-40-30	57.26
	C28	23-32-37	54.87
	AG255	7-52-39	53.60
	P26	17-37-50	64.81
	P27	20-05-10	62.62
	P28	22-21-12	60.19
	P29	23-29-16	58.64
	P30	26-27-05	54.33
	P31	28-34-37	51.34
	P32	29-59-12	49.78
	P16	31-54-51	48.77
	P17	33-57-31	48.62
	P18	35-28-37	48.81
	P19	36-40-48	49.43
	P20	37-53-22	50.79
	P21	39-26-49	54.03
	P22	41-31-18	58.43
	L12	42-06-59	59.06
	L11	46-23-27	61.88
	L10	50-26-19	64.91
	L9	55-15-42	69.37
	L8	58-56-56	73.37
	L7	60-37-32	75.31
	L6	63-09-40	74.47
	L5	65-08-14	73.38
	L4	66-04-27	72.59
	L3	68-14-50	69.08
	L2	71-42-14	64.50
	L1	74-36-46	63.02
	C35	310-05-22	39.86
	D4	312-39-13	41.84
	P62	312-47-11	41.75
	P63	321-12-21	37.11
	P64	331-33-19	35.39
	P41	335-46-40	35.28
	P42	339-15-18	36.21
	L24	282-32-14	50.69
	P57	297-38-49	49.10
	P58	301-13-26	48.26
	P59	304-11-00	48.49
	P60	304-50-52	47.67
	P61	310-34-48	43.19

引照点			
【任意座標】			
準拠点			
点名及び備考	X	Y	
T2 (金属板)	139465.473	41404.189	
T8 (金属板)	139454.274	41371.919	
角度及び距離			
器械点	視準点	角度	距離
T2	C1	72-50-16	62.91
	C14	68-21-45	53.71
	C6	53-47-31	64.68
	C5	61-03-47	74.11
	C4	65-35-24	71.93
	C3	71-14-06	63.76
	D1	74-58-20	61.87
	P9	75-57-40	58.93
	P10	75-50-10	55.51
	P11	53-11-32	28.96
	L13	52-09-48	29.41
	L14	48-41-32	27.43
	L16	45-39-01	25.85
	L17	38-45-52	21.78
	L18	21-44-09	16.44
	L19	356-57-54	13.94
	P38	312-02-42	16.43
	P39	306-20-22	17.50
	P49	301-02-41	18.03
	P50	298-20-00	18.31
	P51	284-51-21	19.23
	L20	281-30-23	20.10
	L21	281-18-22	40.35
	L22	281-17-40	42.13
	L23	281-17-34	42.52
	D5	281-23-35	43.08
	C33	295-19-23	29.29
	C32	3-39-12	19.66
	C31	7-09-57	22.37
	C30	359-08-00	35.26
	D3	345-50-55	38.69
	P43	352-47-21	42.35
	P44	357-24-29	44.68
	D2	1-36-45	46.93
	C13	8-08-24	33.74
	C24	17-28-32	24.46
	C23	24-28-59	23.95
	C22	36-34-45	29.62
	C21	46-02-43	33.18
	C20	58-00-18	40.95
	C19	57-38-19	43.74
	C18	54-41-53	45.74
	C17	58-16-36	49.19
	C16	61-05-05	47.33
	C15	64-27-07	47.87
	C7	43-52-46	56.39
	C12	32-03-30	45.17
	C11	32-51-49	45.84
	C10	32-16-32	46.30

作成者 高松市伏石町2174番地15 (平成 31年 4月 10日測量)
土地家屋調査士 松澤人史 (平成 31年 4月 10日作成)

申請人 株式会社アルファード
代表取締役 七條政利

縮尺 1/



地番	2097-1	地積測量図 土地所在地図
土地の所在	綾歌郡綾川町陶字川北西	

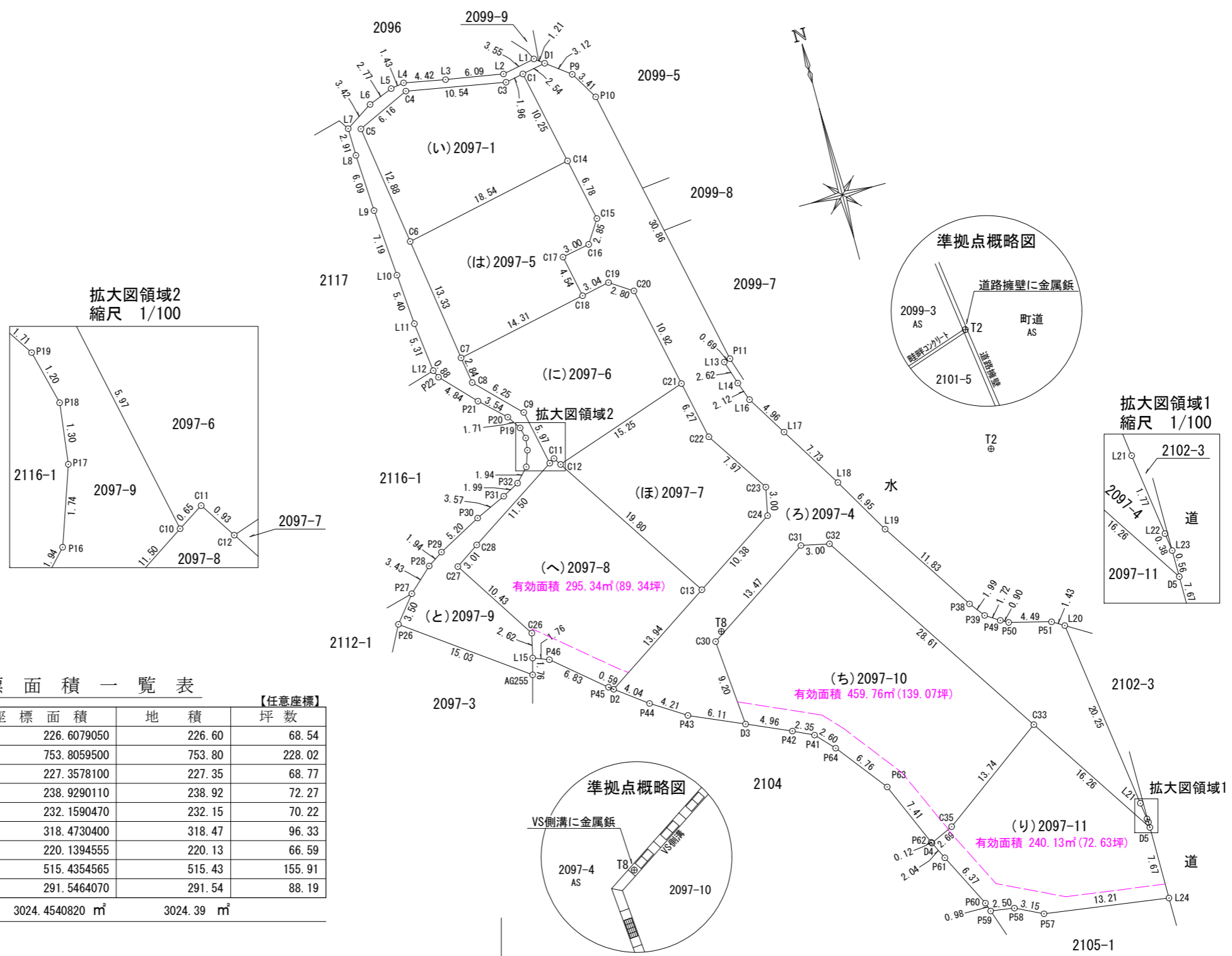
分筆図

作成者	高松市伏石町2174番地15 土地家屋調査士 松澤人史 (平成 31年 4月 10日作成)
-----	---

申請人	株式会社アルファード 代表取締役 七條政利
-----	--------------------------

縮尺	1 / 500
----	---------

地 番 2097-1、2097-4ないし2097-11
 土地の所在 綾歌郡綾川町陶字川北西



座標面積一覧表

地 番	座 標 面 積	地 積	坪 数
2097-1	226.6079050	226.60	68.54
2097-4	753.8059500	753.80	228.02
2097-5	227.3578100	227.35	68.77
2097-6	238.9290110	238.92	72.27
2097-7	232.1590470	232.15	70.22
2097-8	318.4730400	318.47	96.33
2097-9	220.1394555	220.13	66.59
2097-10	515.4354565	515.43	155.91
2097-11	291.5464070	291.54	88.19
合 計	3024.4540820 m ²	3024.39 m ²	

【任意座標】

作成者 高松市伏石町2174番地15 土地家屋調査士 松澤人史
 (平成 31年 4月 10日測量)
 (平成 31年 4月 10日作成)

申請人 株式会社アルファード
 代表取締役 七條政利

縮尺 1/500