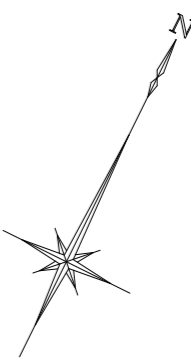
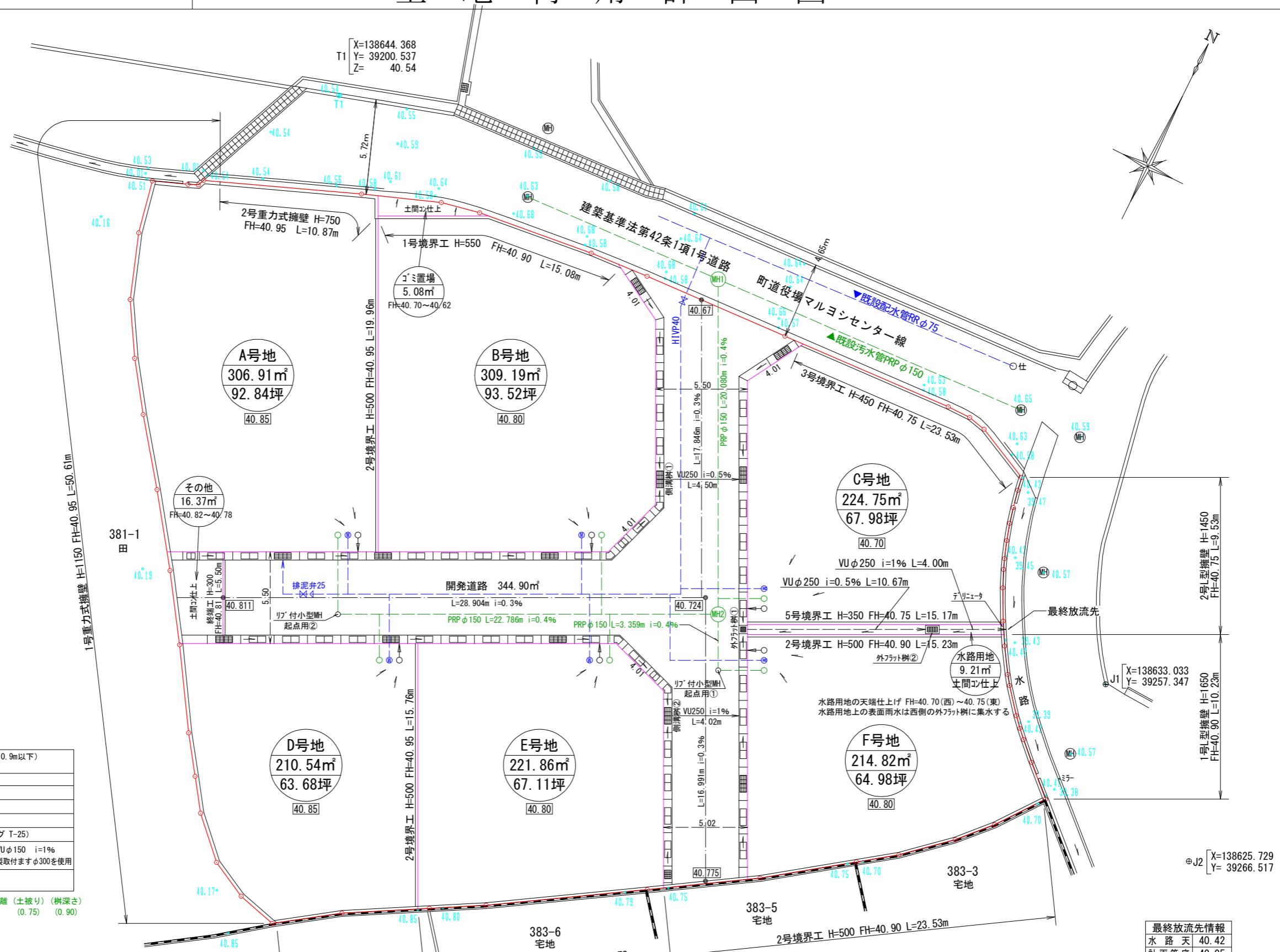


土地利用計画図

用途地域：第二種中高層住居専用地域

予定建築物の用途：一戸建ての住宅
構造：木造2階建
建築面積：67.07㎡

T1
X=138644.368
Y= 39200.537
Z= 40.54



開発許可
年月日

第 令
和
年
月
日
号

申請者

株式会社アルファード
代表取締役 七條政利

作成者
住所・氏名

高松市伏石町二七四番地一五
行政書士 松澤人史

印

凡例

	雨水最終樹φ350 (泥溜0.15m以上、深さ0.9m以下) VUφ150 i=1%
	引込管VP200 メータ13mm
	流水方向
	開発区域
	FV側溝 (自由勾配側溝300)
	グレーチング T-25 (側溝樹グレーチング T-25)
	汚水最終樹φ350 (インバート施工)、VUφ150 i=1% ※E号地はφ600(ハバ-ト施工)又は塩化ビニル製取付ますφ300を使用
	組立1号マンホール インバート施工

※下水施設凡例 管径 管種 管長 上流MHからの距離 (土被り) (樹深さ)
100 VU 2.69 10.04 (0.75) (0.90)

(注記)

- ・地表水を集水する樹はグレーチング又は穴空きを設置すること。
- ・地表水及び排水を集水する樹は泥溜を15cm以上確保すること。
- ・埋設管の交差箇所は30cmのクリアランスを設ける。
ただしクリアランスが確保できない場合で管保護をした場合は最低10cmとする。
- ・画地内の法面は30°以内の傾斜とする。
- ・画地内の整地は最終樹に表面雨水が集水するよう仕上げること。
- ・開発協議は最終樹から一次放流先までとする。
- ・開発道路内には電柱を設置しない。
- ・擁壁にはフェンス等を設置しない。

水路天	40.42
計画管底	40.05
通常水位	39.53
水路底	39.43
勾配	1%
管種	VU
管径	0.25
管延長	4.00