

地番	77-1, 77-2, 77-3 77-4, 77-5, 77-6
土地の所在	善通寺市木徳町字東上代

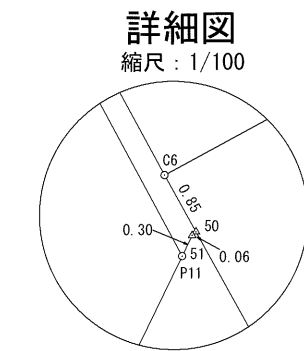
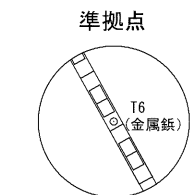
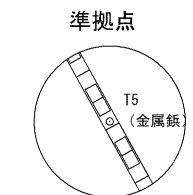
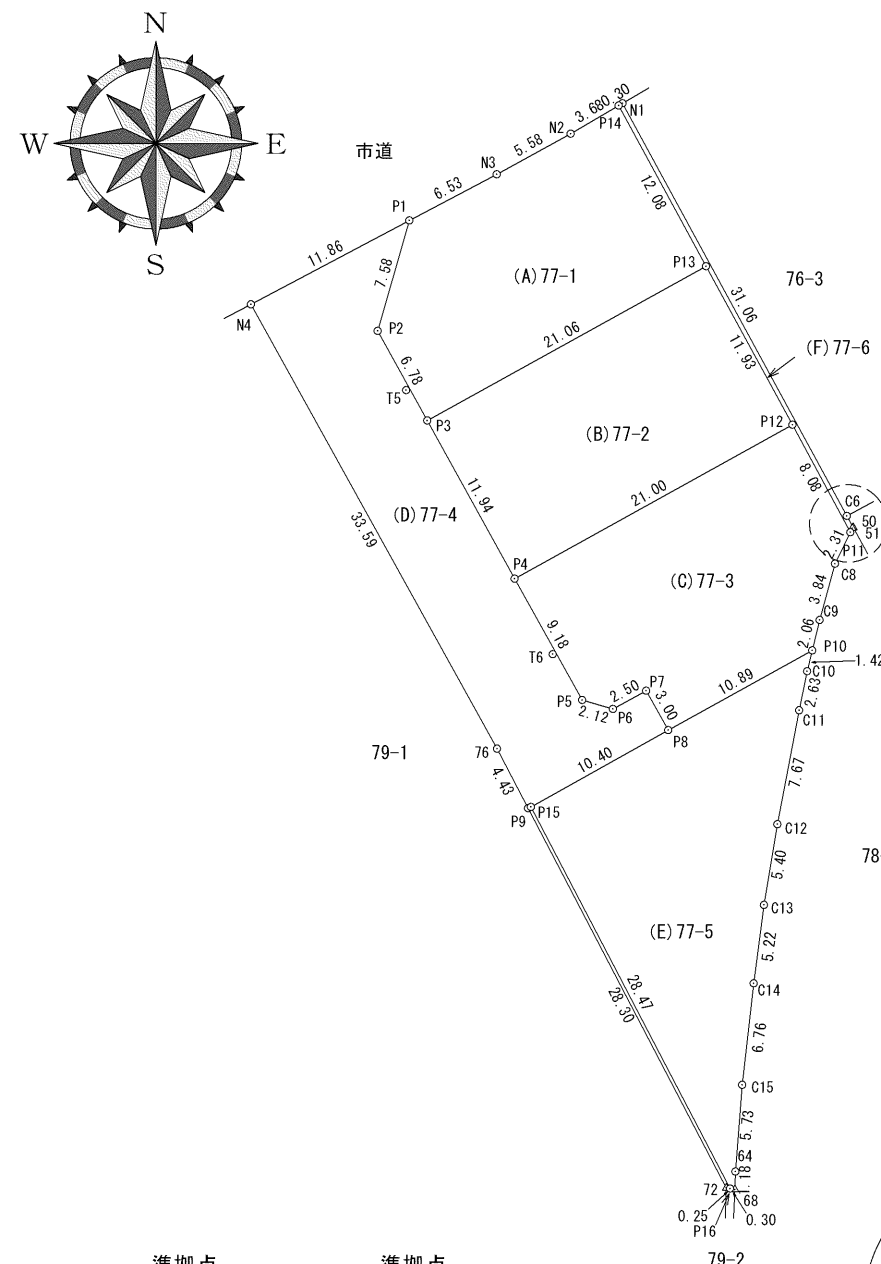
座標求積表

※任意座標

地番	(A) 77-1					
測点名	標識	X座標	Y座標	①: X(n+1)-X(n-1)	① × Y	辺長
P13	アルミプレート	137363.184	28105.611	20.838	585664.722018	21.07
P14	アルミプレート	137373.801	28099.841	8.753	245957.908273	12.08
N2	金属鋲	137371.937	28096.664	-4.554	-127952.207856	3.68
N3	金属鋲	137369.247	28091.774	-5.744	-161359.149856	5.58
P1		137366.193	28085.997	-10.348	-290633.896956	6.53
P2	アルミプレート	137358.899	28083.900	-13.230	-371549.997000	7.59
P3	アルミプレート	137352.963	28087.189	4.285	120353.604865	6.79
倍面積	480.983488					
面積	240.4917440					
地積	240.49m <sup>2</sup>					

地番	(B) 77-2					
測点名	標識	X座標	Y座標	①: X(n+1)-X(n-1)	① × Y	辺長
P13	アルミプレート	137363.184	28105.611	0.258	7251.247638	11.94
P3	アルミプレート	137352.963	28087.189	-20.672	-580618.371008	21.07
P4	アルミプレート	137342.512	28092.969	-0.258	-7247.986002	11.94
P12	アルミプレート	137352.705	28111.333	20.672	581117.475776	21.00
倍面積	502.366404					
面積	251.1832020					
地積	251.18m <sup>2</sup>					

地番	(C) 77-3					
測点名	標識	X座標	Y座標	①: X(n+1)-X(n-1)	① × Y	辺長
P11	アルミプレート	137345.589	28115.167	9.204	258771.997068	2.32
P12	アルミプレート	137352.705	28111.333	-3.077	-86498.571641	8.08
P4	アルミプレート	137342.512	28092.969	-18.222	-511910.081118	21.00
P5	アルミプレート	137334.483	28097.423	-8.622	-242255.981106	9.18
P6	アルミプレート	137333.890	28099.464	0.629	17674.562856	2.13
P7	アルミプレート	137335.112	28101.650	-1.394	-39173.700100	2.50
P8	アルミプレート	137332.496	28103.125	2.671	75063.446875	3.00
P10	アルミプレート	137337.783	28112.647	7.295	205081.759865	10.89
C9	金属鋲	137339.791	28113.134	5.718	160750.900212	2.07
C8	金属鋲	137343.501	28114.157	5.798	163005.882286	3.85
倍面積	510.215197					
面積	255.1075985					
地積	255.10m <sup>2</sup>					



作製者 三豊市三野町大見甲5911番地1 (令和元年9月18日測量)  
土地家屋調査士 石川裕之 (令和元年9月20日作製)

申請人 株式会社アルファード  
代表取締役 七條 政利

縮尺 1/500

地番	77-1, 77-2, 77-3 77-4, 77-5, 77-6
----	--------------------------------------

土地の所在	善通寺市木徳町字東上代
-------	-------------

地番 (F) 77-6						
測点名	標識	X座標	Y座標	①: X(n+1)-X(n-1)	① × Y	辺長
P11	アルミプレート	137345.589	28115.167	-6.843	-192392.087781	8.08
51	既設金属鋏	137345.862	28115.299	0.321	9025.010979	0.30
50	既設アルミプレート	137345.910	28115.349	0.797	22407.933153	0.07
G6	アルミプレート	137346.659	28114.935	28.044	788455.237140	0.86
N1	既設アルミプレート	137373.954	28100.101	27.142	762692.941342	31.07
P14	アルミプレート	137373.801	28099.841	-10.770	-302635.287570	0.30
P13	アルミプレート	137363.184	28105.611	-21.096	-592915.969656	12.08
P12	アルミプレート	137352.705	28111.333	-17.595	-494618.904135	11.94
倍面積						18.873472
面積						9.4367360
地積						9.43m <sup>2</sup>

地番 (D) 77-4						
測点名	標識	X座標	Y座標	①: X(n+1)-X(n-1)	① × Y	辺長
P1		137366.193	28085.997	1.749	49122.408753	7.59
N4	アルミプレート	137360.648	28075.510	-34.925	-980537.186750	11.86
76	アルミプレート	137331.268	28091.805	-33.315	-935878.483575	33.60
P9	アルミプレート	137327.333	28093.859	-29.027	-815480.445193	4.44
72	既設アルミプレート	137302.241	28106.959	-25.143	-706693.270137	28.31
P16		137302.190	28107.212	25.190	708020.670280	0.26
P15		137327.431	28094.035	30.306	851417.824710	28.47
P8	アルミプレート	137332.496	28103.125	7.681	215860.103125	10.41
P7	アルミプレート	137335.112	28101.650	1.394	39173.700100	3.00
P6	アルミプレート	137333.890	28099.464	-0.629	-17674.562856	2.50
P5	アルミプレート	137334.483	28097.423	8.622	242255.981106	2.13
P4	アルミプレート	137342.512	28092.969	18.480	519158.067120	9.18
P3	アルミプレート	137352.963	28087.189	16.387	460264.766143	11.94
P2	アルミプレート	137358.899	28083.900	13.230	371549.997000	6.79
倍面積						559.569826
面積						279.7849130
地積						279.78m <sup>2</sup>

地番 (E) 77-5						
測点名	標識	X座標	Y座標	①: X(n+1)-X(n-1)	① × Y	辺長
P10	アルミプレート	137337.783	28112.647	-3.900	-109639.323300	1.43
P8	アルミプレート	137332.496	28103.125	-10.352	-290923.550000	10.89
P15		137327.431	28094.035	-30.306	-851417.824710	10.41
P16		137302.190	28107.212	-25.301	-711140.570812	28.47
68	既設アルミプレート	137302.130	28107.514	1.128	31705.275792	0.31
64	金属鋏	137303.318	28107.562	6.910	194223.253420	1.19
C15	金属鋏	137309.040	28108.014	12.449	349916.666286	5.74
C14	金属鋏	137315.767	28108.765	11.909	334747.282385	6.77
C13	金属鋏	137320.949	28109.441	10.513	295514.553233	5.23
C12	金属鋏	137326.280	28110.347	12.870	361780.165890	5.41
C11	金属鋏	137333.819	28111.770	10.116	284378.665320	7.67
C10	金属鋏	137336.396	28112.310	3.964	111437.196840	2.63
倍面積						581.790344
面積						290.8951720
地積						290.89m <sup>2</sup>

作製者	三豊市三野町大見甲5911番地1	(令和元年9月18日測量)
	土地家屋調査士 石川裕之	(令和元年9月20日作製)

申請人	株式会社アルファード 代表取締役 七條 政利	縮尺	1/250
-----	---------------------------	----	-------