

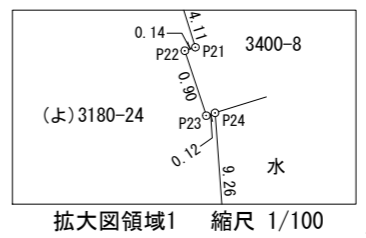
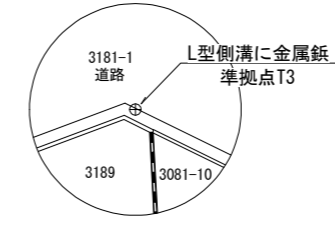
地 番 3180-4、3180-11ないし3180-24  
 土地の所在 綾歌郡綾川町陶字中原

座標面積一覧表

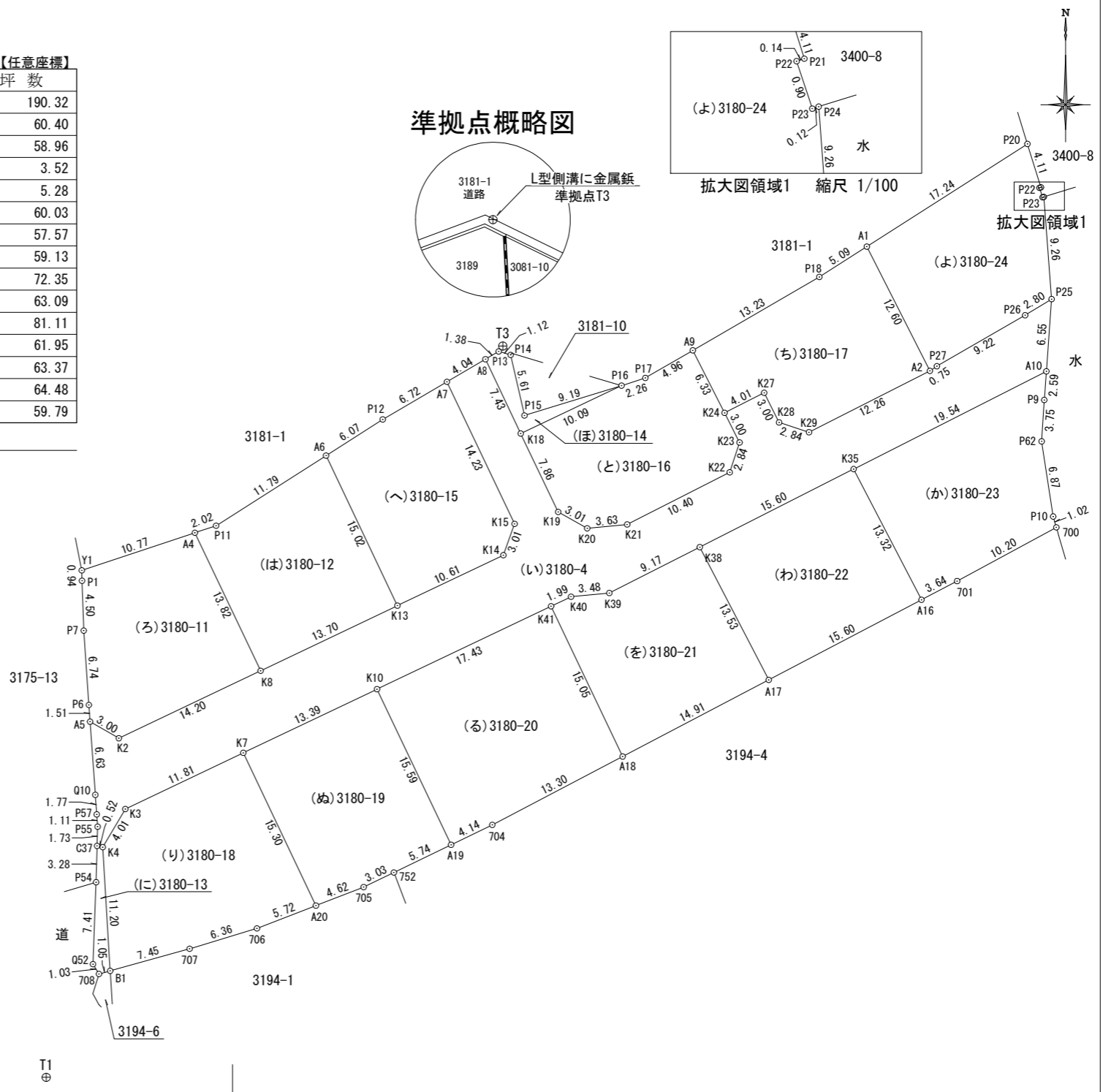
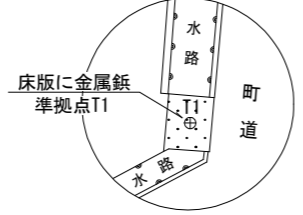
| 地 番     | 座 標 面 積                     | 地 積                    | 坪 数    |
|---------|-----------------------------|------------------------|--------|
| 3180-4  | 629.1937155                 | 629.19                 | 190.32 |
| 3180-11 | 199.7080725                 | 199.70                 | 60.40  |
| 3180-12 | 194.9328910                 | 194.93                 | 58.96  |
| 3180-13 | 11.6455020                  | 11.64                  | 3.52   |
| 3180-14 | 17.4801190                  | 17.48                  | 5.28   |
| 3180-15 | 198.4753405                 | 198.47                 | 60.03  |
| 3180-16 | 190.3417975                 | 190.34                 | 57.57  |
| 3180-17 | 195.4933970                 | 195.49                 | 59.13  |
| 3180-18 | 239.1915440                 | 239.19                 | 72.35  |
| 3180-19 | 208.5966710                 | 208.59                 | 63.09  |
| 3180-20 | 268.1549865                 | 268.15                 | 81.11  |
| 3180-21 | 204.8191615                 | 204.81                 | 61.95  |
| 3180-22 | 209.5005850                 | 209.50                 | 63.37  |
| 3180-23 | 213.1783020                 | 213.17                 | 64.48  |
| 3180-24 | 197.6754125                 | 197.67                 | 59.79  |
| 合 計     | 3178.3874975 m <sup>2</sup> | 3178.32 m <sup>2</sup> |        |

【任意座標】

準拠点概略図



準拠点概略図



作成者 高松市伏石町2174番地15 (令和 2年 5月 20日測量)  
 土地家屋調査士 松澤人史 (令和 2年 5月 20日作成)

申請人 株式会社アルファード  
 代表取締役 七條政志

縮尺 1/500

|       |                          |
|-------|--------------------------|
| 地番    | 3180-4、3180-11ないし3180-24 |
| 土地の所在 | 綾歌郡綾川町陶字中原               |

【任意座標】

| 地番         | NO  | 標識       | X           | Y              | 辺長    | 測線                    |
|------------|-----|----------|-------------|----------------|-------|-----------------------|
| (は)3180-12 | A4  | (金属鋳)    | 139874.958  | 42791.408      | 2.02  | P11 - A4              |
|            | P11 | ( )      | 139875.596  | 42793.327      | 11.79 | A6 - P11              |
|            | A6  | (金属鋳)    | 139881.940  | 42803.275      | 15.02 | K13 - A6              |
|            | K13 | (金属プレート) | 139868.367  | 42809.730      | 13.70 | K8 - K13              |
|            | K8  | (金属プレート) | 139862.473  | 42797.355      | 13.82 | A4 - K8               |
| 倍面積        |     |          | 389.865782  | m <sup>2</sup> |       |                       |
| 面積         |     |          | 194.9328910 | m <sup>2</sup> | 地積    | 194.93 m <sup>2</sup> |

【任意座標】

| 地番         | NO  | 標識       | X          | Y              | 辺長    | 測線                   |
|------------|-----|----------|------------|----------------|-------|----------------------|
| (に)3180-13 | C37 | (金属鋳)    | 139846.630 | 42782.565      | 0.52  | K4 - C37             |
|            | K4  | (金属プレート) | 139846.515 | 42783.075      | 11.20 | B1 - K4              |
|            | B1  | (金属鋳)    | 139835.328 | 42783.749      | 1.05  | 708 - B1             |
|            | 708 | ( )      | 139835.046 | 42782.733      | 1.03  | Q52 - 708            |
|            | Q52 | ( )      | 139835.934 | 42782.193      | 7.41  | P54 - Q52            |
|            | P54 | ( )      | 139843.344 | 42782.475      | 3.28  | C37 - P54            |
| 倍面積        |     |          | 23.291004  | m <sup>2</sup> |       |                      |
| 面積         |     |          | 11.6455020 | m <sup>2</sup> | 地積    | 11.64 m <sup>2</sup> |

【任意座標】

| 地番         | NO  | 標識       | X          | Y              | 辺長    | 測線                   |
|------------|-----|----------|------------|----------------|-------|----------------------|
| (ほ)3180-14 | A8  | ( )      | 139890.658 | 42817.692      | 1.38  | P13 - A8             |
|            | P13 | ( )      | 139891.360 | 42818.889      | 1.12  | P14 - P13            |
|            | P14 | (金属鋳)    | 139891.045 | 42819.970      | 5.61  | P15 - P14            |
|            | P15 | ( )      | 139885.566 | 42821.219      | 9.19  | P16 - P15            |
|            | P16 | ( )      | 139888.271 | 42830.002      | 10.09 | K18 - P16            |
|            | K18 | (金属プレート) | 139883.937 | 42820.881      | 7.43  | A8 - K18             |
| 倍面積        |     |          | 34.960238  | m <sup>2</sup> |       |                      |
| 面積         |     |          | 17.4801190 | m <sup>2</sup> | 地積    | 17.48 m <sup>2</sup> |

【任意座標】

| 地番         | NO  | 標識       | X           | Y              | 辺長    | 測線                    |
|------------|-----|----------|-------------|----------------|-------|-----------------------|
| (へ)3180-15 | A6  | (金属鋳)    | 139881.940  | 42803.275      | 6.07  | P12 - A6              |
|            | P12 | ( )      | 139885.208  | 42808.400      | 6.72  | A7 - P12              |
|            | A7  | (金属鋳)    | 139888.612  | 42814.205      | 14.23 | K15 - A7              |
|            | K15 | ( )      | 139875.764  | 42820.329      | 3.01  | K14 - K15             |
|            | K14 | (金属プレート) | 139872.930  | 42819.314      | 10.61 | K13 - K14             |
|            | K13 | (金属プレート) | 139868.367  | 42809.730      | 15.02 | A6 - K13              |
| 倍面積        |     |          | 396.950681  | m <sup>2</sup> |       |                       |
| 面積         |     |          | 198.4753405 | m <sup>2</sup> | 地積    | 198.47 m <sup>2</sup> |

【任意座標】

| 地番         | NO  | 標識       | X          | Y           | 辺長             | 測線        |                       |
|------------|-----|----------|------------|-------------|----------------|-----------|-----------------------|
| (と)3180-16 | K18 | (金属プレート) | 139883.937 | 42820.881   | 10.09          | P16 - K18 |                       |
|            | P16 | ( )      | 139888.271 | 42830.002   | 2.26           | P17 - P16 |                       |
|            | P17 | ( )      | 139888.965 | 42832.154   | 4.96           | A9 - P17  |                       |
|            | A9  | (金属鋳)    | 139891.456 | 42836.447   | 6.33           | K24 - A9  |                       |
|            | K24 | (金属鋳)    | 139885.806 | 42839.322   | 3.00           | K23 - K24 |                       |
|            | K23 | ( )      | 139883.127 | 42840.679   | 2.84           | K22 - K23 |                       |
|            | K22 | (金属プレート) | 139880.424 | 42839.787   | 10.40          | K21 - K22 |                       |
|            | K21 | ( )      | 139875.709 | 42830.513   | 3.63           | K20 - K21 |                       |
|            | K20 | (金属プレート) | 139875.360 | 42826.896   | 3.01           | K19 - K20 |                       |
|            |     | K19      | ( )        | 139876.841  | 42824.272      | 7.86      | K18 - K19             |
|            | 倍面積 |          |            | 380.683595  | m <sup>2</sup> |           |                       |
|            | 面積  |          |            | 190.3417975 | m <sup>2</sup> | 地積        | 190.34 m <sup>2</sup> |

座標求積表 【任意座標】

| 地番        | NO  | 標識       | X          | Y           | 辺長             | 測線        |                       |
|-----------|-----|----------|------------|-------------|----------------|-----------|-----------------------|
| (い)3180-4 | A5  | (金属鋳)    | 139857.869 | 42781.930   | 3.00           | K2 - A5   |                       |
|           | K2  | (金属鋳)    | 139856.367 | 42784.529   | 14.20          | K8 - K2   |                       |
|           | K8  | (金属プレート) | 139862.473 | 42797.355   | 13.70          | K13 - K8  |                       |
|           | K13 | (金属プレート) | 139868.367 | 42809.730   | 10.61          | K14 - K13 |                       |
|           | K14 | (金属プレート) | 139872.930 | 42819.314   | 3.01           | K15 - K14 |                       |
|           | K15 | ( )      | 139875.764 | 42820.329   | 14.23          | A7 - K15  |                       |
|           | A7  | (金属鋳)    | 139888.612 | 42814.205   | 4.04           | A8 - A7   |                       |
|           | A8  | ( )      | 139890.658 | 42817.692   | 7.43           | K18 - A8  |                       |
|           | K18 | (金属プレート) | 139883.937 | 42820.881   | 7.86           | K19 - K18 |                       |
|           | K19 | ( )      | 139876.841 | 42824.272   | 3.01           | K20 - K19 |                       |
|           | K20 | (金属プレート) | 139875.360 | 42826.896   | 3.63           | K21 - K20 |                       |
|           | K21 | ( )      | 139875.709 | 42830.513   | 10.40          | K22 - K21 |                       |
|           | K22 | (金属プレート) | 139880.424 | 42839.787   | 2.84           | K23 - K22 |                       |
|           | K23 | ( )      | 139883.127 | 42840.679   | 3.00           | K24 - K23 |                       |
|           | K24 | (金属鋳)    | 139885.806 | 42839.322   | 4.01           | K27 - K24 |                       |
|           | K27 | ( )      | 139887.620 | 42842.903   | 3.00           | K28 - K27 |                       |
|           | K28 | ( )      | 139884.937 | 42844.255   | 2.84           | K29 - K28 |                       |
|           | K29 | (金属プレート) | 139884.050 | 42846.959   | 12.26          | A2 - K29  |                       |
|           | A2  | (金属プレート) | 139889.603 | 42857.894   | 0.75           | P27 - A2  |                       |
|           | P27 | ( )      | 139890.024 | 42858.526   | 9.22           | P26 - P27 |                       |
|           | P26 | ( )      | 139894.635 | 42866.511   | 2.80           | P25 - P26 |                       |
|           | P25 | (金属鋳)    | 139896.095 | 42868.906   | 6.55           | A10 - P25 |                       |
|           | A10 | (金属鋳)    | 139889.561 | 42868.429   | 19.54          | K35 - A10 |                       |
|           | K35 | (金属プレート) | 139880.720 | 42850.994   | 15.60          | K38 - K35 |                       |
|           | K38 | (金属プレート) | 139873.658 | 42837.082   | 9.17           | K39 - K38 |                       |
|           | K39 | ( )      | 139869.506 | 42828.897   | 3.48           | K40 - K39 |                       |
|           | K40 | ( )      | 139869.171 | 42825.433   | 1.99           | K41 - K40 |                       |
|           | K41 | (金属プレート) | 139868.311 | 42823.629   | 17.43          | K10 - K41 |                       |
|           | K10 | (金属プレート) | 139860.809 | 42807.885   | 13.39          | K7 - K10  |                       |
|           | K7  | (金属プレート) | 139855.051 | 42795.788   | 11.81          | K3 - K7   |                       |
|           | K3  | (金属プレート) | 139849.967 | 42785.118   | 4.01           | K4 - K3   |                       |
|           | K4  | (金属プレート) | 139846.515 | 42783.075   | 0.52           | C37 - K4  |                       |
|           | C37 | (金属鋳)    | 139846.630 | 42782.565   | 1.73           | P55 - C37 |                       |
|           | P55 | ( )      | 139848.369 | 42782.612   | 1.11           | P57 - P55 |                       |
|           | P57 | ( )      | 139849.480 | 42782.532   | 1.77           | Q10 - P57 |                       |
|           | Q10 | ( )      | 139851.248 | 42782.406   | 6.63           | A5 - Q10  |                       |
|           | 倍面積 |          |            | 1258.387431 | m <sup>2</sup> |           |                       |
|           | 面積  |          |            | 629.1937155 | m <sup>2</sup> | 地積        | 629.19 m <sup>2</sup> |

【任意座標】

| 地番         | NO | 標識       | X           | Y              | 辺長    | 測線                    |
|------------|----|----------|-------------|----------------|-------|-----------------------|
| (ろ)3180-11 | Y1 | (金属鋳)    | 139871.557  | 42781.180      | 10.77 | A4 - Y1               |
|            | A4 | (金属鋳)    | 139874.958  | 42791.408      | 13.82 | K8 - A4               |
|            | K8 | (金属プレート) | 139862.473  | 42797.355      | 14.20 | K2 - K8               |
|            | K2 | (金属鋳)    | 139856.367  | 42784.529      | 3.00  | A5 - K2               |
|            | A5 | (金属鋳)    | 139857.869  | 42781.930      | 1.51  | P6 - A5               |
|            | P6 | ( )      | 139859.383  | 42781.821      | 6.74  | P7 - P6               |
|            | P7 | ( )      | 139866.108  | 42781.355      | 4.50  | P1 - P7               |
|            | P1 | ( )      | 139870.615  | 42781.201      | 0.94  | Y1 - P1               |
| 倍面積        |    |          | 399.416145  | m <sup>2</sup> |       |                       |
| 面積         |    |          | 199.7080725 | m <sup>2</sup> | 地積    | 199.70 m <sup>2</sup> |

作成者 高松市伏石町2174番地15 (令和 2年 5月 20日測量)  
土地家屋調査士 松澤人史 (令和 2年 5月 20日作成)

申請人 株式会社アルファード 代表取締役 七條政志 縮尺 1/

|       |                          |       |     |
|-------|--------------------------|-------|-----|
| 地番    | 3180-4、3180-11ないし3180-24 | 地積測量図 | 3/4 |
| 土地の所在 | 綾歌郡綾川町陶字中原               |       |     |

【任意座標】

| 地番         | NO  | 標識       | X           | Y              | 辺長             | 測線                    |
|------------|-----|----------|-------------|----------------|----------------|-----------------------|
| (を)3180-21 | K41 | (金属プレート) | 139868.311  | 42823.629      | 1.99           | K40 - K41             |
|            | K40 | ( )      | 139869.171  | 42825.433      | 3.48           | K39 - K40             |
|            | K39 | ( )      | 139869.506  | 42828.897      | 9.17           | K38 - K39             |
|            | K38 | (金属プレート) | 139873.658  | 42837.082      | 13.53          | A17 - K38             |
|            | A17 | (金属鉄)    | 139861.647  | 42843.314      | 14.91          | A18 - A17             |
|            | A18 | (金属鉄)    | 139854.718  | 42830.101      | 15.05          | K41 - A18             |
|            | 倍面積 |          |             | 409.638323     | m <sup>2</sup> |                       |
| 面積         |     |          | 204.8191615 | m <sup>2</sup> | 地積             | 204.81 m <sup>2</sup> |

【任意座標】

| 地番         | NO  | 標識       | X           | Y              | 辺長    | 測線                    |
|------------|-----|----------|-------------|----------------|-------|-----------------------|
| (わ)3180-22 | K38 | (金属プレート) | 139873.658  | 42837.082      | 15.60 | K35 - K38             |
|            | K35 | (金属プレート) | 139880.720  | 42850.994      | 13.32 | A16 - K35             |
|            | A16 | (金属鉄)    | 139868.894  | 42857.132      | 15.60 | A17 - A16             |
|            | A17 | (金属鉄)    | 139861.647  | 42843.314      | 13.53 | K38 - A17             |
| 倍面積        |     |          | 419.001170  | m <sup>2</sup> |       |                       |
| 面積         |     |          | 209.5005850 | m <sup>2</sup> | 地積    | 209.50 m <sup>2</sup> |

【任意座標】

| 地番         | NO  | 標識       | X           | Y              | 辺長    | 測線                    |
|------------|-----|----------|-------------|----------------|-------|-----------------------|
| (か)3180-23 | K35 | (金属プレート) | 139880.720  | 42850.994      | 19.54 | A10 - K35             |
|            | A10 | (金属鉄)    | 139889.561  | 42868.429      | 2.59  | P9 - A10              |
|            | P9  | ( )      | 139886.971  | 42868.240      | 3.75  | P62 - P9              |
|            | P62 | ( )      | 139883.226  | 42868.005      | 6.87  | P10 - P62             |
|            | P10 | ( )      | 139876.426  | 42869.046      | 1.02  | 700 - P10             |
|            | 700 | (金属鉄)    | 139875.445  | 42869.334      | 10.20 | 701 - 700             |
|            | 701 | ( )      | 139870.585  | 42860.356      | 3.64  | A16 - 701             |
|            | A16 | (金属鉄)    | 139868.894  | 42857.132      | 13.32 | K35 - A16             |
| 倍面積        |     |          | 426.356604  | m <sup>2</sup> |       |                       |
| 面積         |     |          | 213.1783020 | m <sup>2</sup> | 地積    | 213.17 m <sup>2</sup> |

【任意座標】

| 地番         | NO  | 標識       | X          | Y           | 辺長             | 測線        |                       |
|------------|-----|----------|------------|-------------|----------------|-----------|-----------------------|
| (よ)3180-24 | A1  | (金属鉄)    | 139900.844 | 42852.189   | 17.24          | P20 - A1  |                       |
|            | P20 | ( )      | 139910.133 | 42866.717   | 4.11           | P21 - P20 |                       |
|            | P21 | ( )      | 139906.205 | 42867.944   | 0.14           | P22 - P21 |                       |
|            | P22 | ( )      | 139906.160 | 42867.804   | 0.90           | P23 - P22 |                       |
|            | P23 | ( )      | 139905.302 | 42868.088   | 0.12           | P24 - P23 |                       |
|            | P24 | ( )      | 139905.338 | 42868.203   | 9.26           | P25 - P24 |                       |
|            | P25 | (金属鉄)    | 139896.095 | 42868.906   | 2.80           | P26 - P25 |                       |
|            | P26 | ( )      | 139894.635 | 42866.511   | 9.22           | P27 - P26 |                       |
|            | P27 | ( )      | 139890.024 | 42858.526   | 0.75           | A2 - P27  |                       |
|            | A2  | (金属プレート) | 139889.603 | 42857.894   | 12.60          | A1 - A2   |                       |
|            | 倍面積 |          |            | 395.350825  | m <sup>2</sup> |           |                       |
|            | 面積  |          |            | 197.6754125 | m <sup>2</sup> | 地積        | 197.67 m <sup>2</sup> |

\*公式  $A = 1/2 \Sigma (X_2 - X_1)(Y_1 + Y_2)$

【任意座標】

| 地番         | NO  | 標識       | X          | Y           | 辺長             | 測線        |                       |
|------------|-----|----------|------------|-------------|----------------|-----------|-----------------------|
| (ち)3180-17 | A9  | (金属鉄)    | 139891.456 | 42836.447   | 13.23          | P18 - A9  |                       |
|            | P18 | ( )      | 139898.099 | 42847.895   | 5.09           | A1 - P18  |                       |
|            | A1  | (金属鉄)    | 139900.844 | 42852.189   | 12.60          | A2 - A1   |                       |
|            | A2  | (金属プレート) | 139889.603 | 42857.894   | 12.26          | K29 - A2  |                       |
|            | K29 | (金属プレート) | 139884.050 | 42846.959   | 2.84           | K28 - K29 |                       |
|            | K28 | ( )      | 139884.937 | 42844.255   | 3.00           | K27 - K28 |                       |
|            | K27 | ( )      | 139887.620 | 42842.903   | 4.01           | K24 - K27 |                       |
|            | K24 | (金属鉄)    | 139885.806 | 42839.322   | 6.33           | A9 - K24  |                       |
|            | 倍面積 |          |            | 390.986794  | m <sup>2</sup> |           |                       |
|            | 面積  |          |            | 195.4933970 | m <sup>2</sup> | 地積        | 195.49 m <sup>2</sup> |

【任意座標】

| 地番         | NO  | 標識       | X          | Y           | 辺長             | 測線        |                       |
|------------|-----|----------|------------|-------------|----------------|-----------|-----------------------|
| (り)3180-18 | K4  | (金属プレート) | 139846.515 | 42783.075   | 4.01           | K3 - K4   |                       |
|            | K3  | (金属プレート) | 139849.967 | 42785.118   | 11.81          | K7 - K3   |                       |
|            | K7  | (金属プレート) | 139855.051 | 42795.788   | 15.30          | A20 - K7  |                       |
|            | A20 | (金属鉄)    | 139841.233 | 42802.359   | 5.72           | 706 - A20 |                       |
|            | 706 | ( )      | 139839.166 | 42797.023   | 6.36           | 707 - 706 |                       |
|            | 707 | ( )      | 139837.326 | 42790.933   | 7.45           | B1 - 707  |                       |
|            | B1  | (金属鉄)    | 139835.328 | 42783.749   | 11.20          | K4 - B1   |                       |
|            | 倍面積 |          |            | 478.383088  | m <sup>2</sup> |           |                       |
|            | 面積  |          |            | 239.1915440 | m <sup>2</sup> | 地積        | 239.19 m <sup>2</sup> |

【任意座標】

| 地番         | NO  | 標識       | X           | Y              | 辺長    | 測線                    |
|------------|-----|----------|-------------|----------------|-------|-----------------------|
| (ぬ)3180-19 | K7  | (金属プレート) | 139855.051  | 42795.788      | 13.39 | K10 - K7              |
|            | K10 | (金属プレート) | 139860.809  | 42807.885      | 15.59 | A19 - K10             |
|            | A19 | (金属鉄)    | 139846.731  | 42814.583      | 5.74  | 752 - A19             |
|            | 752 | ( )      | 139844.227  | 42809.407      | 3.03  | 705 - 752             |
|            | 705 | ( )      | 139842.905  | 42806.674      | 4.62  | A20 - 705             |
|            | A20 | (金属鉄)    | 139841.233  | 42802.359      | 15.30 | K7 - A20              |
| 倍面積        |     |          | 417.193342  | m <sup>2</sup> |       |                       |
| 面積         |     |          | 208.5966710 | m <sup>2</sup> | 地積    | 208.59 m <sup>2</sup> |

【任意座標】

| 地番         | NO  | 標識       | X           | Y              | 辺長    | 測線                    |
|------------|-----|----------|-------------|----------------|-------|-----------------------|
| (る)3180-20 | K10 | (金属プレート) | 139860.809  | 42807.885      | 17.43 | K41 - K10             |
|            | K41 | (金属プレート) | 139868.311  | 42823.629      | 15.05 | A18 - K41             |
|            | A18 | (金属鉄)    | 139854.718  | 42830.101      | 13.30 | 704 - A18             |
|            | 704 | ( )      | 139848.536  | 42818.314      | 4.14  | A19 - 704             |
|            | A19 | (金属鉄)    | 139846.731  | 42814.583      | 15.59 | K10 - A19             |
| 倍面積        |     |          | 536.309973  | m <sup>2</sup> |       |                       |
| 面積         |     |          | 268.1549865 | m <sup>2</sup> | 地積    | 268.15 m <sup>2</sup> |

作成者 高松市伏石町2174番地15 (令和 2年 5月 20日測量)  
土地家屋調査士 松澤人史 (令和 2年 5月 20日作成)

申請人 株式会社アルファード 代表取締役 七條政志 縮尺 1/

地 番 3180-4、3180-11ないし3180-24  
 土地の所在 綾歌郡綾川町陶字中原

【任意座標】

| 引 照 点       |            |           |        |
|-------------|------------|-----------|--------|
| 準 拠 点       |            |           |        |
| 点 名 及 び 備 考 | X          | Y         |        |
| T1 ( 金属鉄 )  | 139825.695 | 42777.960 |        |
| T3 ( 金属鉄 )  | 139891.849 | 42819.256 |        |
| 角 度 及 び 距 離 |            |           |        |
| 器 械 点       | 視 準 点      | 角 度       | 距 離    |
| T1          | P6         | 334-33-50 | 33.91  |
|             | P7         | 332-49-40 | 40.56  |
|             | P1         | 332-09-09 | 45.04  |
|             | P11        | 345-08-31 | 52.21  |
|             | A6         | 352-15-27 | 61.68  |
|             | B1         | 359-01-47 | 11.24  |
|             | 708        | 355-04-01 | 10.50  |
|             | Q52        | 350-29-13 | 11.08  |
|             | P54        | 342-22-32 | 18.22  |
|             | P13        | 359-57-40 | 77.38  |
|             | P14        | 0-45-38   | 77.69  |
|             | P15        | 3-52-31   | 73.86  |
|             | P16        | 7-46-29   | 81.39  |
|             | P12        | 355-06-54 | 66.85  |
|             | P17        | 8-36-27   | 83.31  |
|             | A9         | 9-40-31   | 88.01  |
|             | P18        | 12-01-56  | 100.66 |
|             | A1         | 12-40-23  | 105.63 |
|             | A20        | 25-32-08  | 28.93  |
|             | 706        | 22-46-43  | 23.34  |
|             | 707        | 16-08-52  | 17.42  |
|             | A19        | 28-09-11  | 42.23  |
|             | 752        | 27-30-53  | 36.50  |
|             | 705        | 27-05-21  | 33.48  |
| A18         | 28-55-28   | 59.67     |        |
| 704         | 28-30-55   | 46.37     |        |
| A17         | 29-12-36   | 74.59     |        |
| A16         | 29-24-27   | 90.19     |        |
| P9          | 23-51-35   | 109.11    |        |
| P62         | 25-27-03   | 106.85    |        |
| P10         | 28-54-36   | 104.26    |        |
| 700         | 29-27-33   | 104.04    |        |
| 701         | 29-26-38   | 93.83     |        |
| P20         | 14-27-16   | 122.51    |        |
| P21         | 16-12-23   | 120.74    |        |
| P22         | 16-10-41   | 120.61    |        |
| P23         | 16-34-22   | 120.25    |        |
| P24         | 16-35-46   | 120.36    |        |

【任意座標】

| 引 照 点       |            |           |        |
|-------------|------------|-----------|--------|
| 準 拠 点       |            |           |        |
| 点 名 及 び 備 考 | X          | Y         |        |
| T1 ( 金属鉄 )  | 139825.695 | 42777.960 |        |
| T3 ( 金属鉄 )  | 139891.849 | 42819.256 |        |
| 角 度 及 び 距 離 |            |           |        |
| 器 械 点       | 視 準 点      | 角 度       | 距 離    |
| T1          | A5         | 335-03-36 | 32.42  |
|             | K2         | 340-06-51 | 31.37  |
|             | K8         | 355-49-51 | 41.58  |
|             | K13        | 4-41-39   | 53.20  |
|             | K14        | 9-13-40   | 62.78  |
|             | K15        | 8-15-51   | 65.59  |
|             | A7         | 357-58-16 | 72.61  |
|             | A8         | 359-28-34 | 76.15  |
|             | K18        | 4-24-50   | 72.35  |
|             | K19        | 10-11-10  | 69.00  |
|             | K20        | 12-36-08  | 69.72  |
|             | K21        | 14-26-38  | 72.55  |
|             | K22        | 16-30-39  | 82.57  |
|             | K23        | 15-32-43  | 85.04  |
|             | K24        | 13-36-57  | 85.90  |
|             | K27        | 14-23-19  | 89.73  |
|             | K28        | 16-14-29  | 88.91  |
|             | K29        | 17-48-12  | 90.37  |
|             | A2         | 19-22-59  | 102.34 |
|             | P27        | 19-25-11  | 103.10 |
|             | P26        | 20-07-26  | 112.22 |
|             | P25        | 20-16-58  | 115.01 |
|             | A10        | 22-48-21  | 110.74 |
|             | K35        | 21-01-51  | 91.44  |
|             | K38        | 18-58-30  | 76.13  |
|             | K39        | 17-19-37  | 67.19  |
|             | K40        | 15-32-32  | 64.37  |
|             | K41        | 15-00-23  | 62.46  |
|             | K10        | 8-27-51   | 46.14  |
|             | K7         | 359-17-47 | 34.35  |
| K3          | 344-27-25  | 25.31     |        |
| K4          | 341-49-43  | 21.44     |        |
| C37         | 340-25-53  | 21.44     |        |
| P55         | 339-37-13  | 23.15     |        |
| P57         | 338-54-24  | 24.22     |        |
| Q10         | 337-53-46  | 25.94     |        |
| Y1          | 332-02-31  | 45.97     |        |
| A4          | 343-17-41  | 51.07     |        |

作成者 高松市伏石町2174番地15 (令和 2年 5月 20日測量)  
 土地家屋調査士 松澤人史 (令和 2年 5月 20日作成)

申請人 株式会社アルファード  
 代表取締役 七條政志

縮尺 1